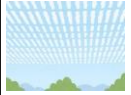


2025年 第44週 10月27日～11月2日

西多摩保健所感染症週報

東京都西多摩保健所
Tel 0428-22-6141



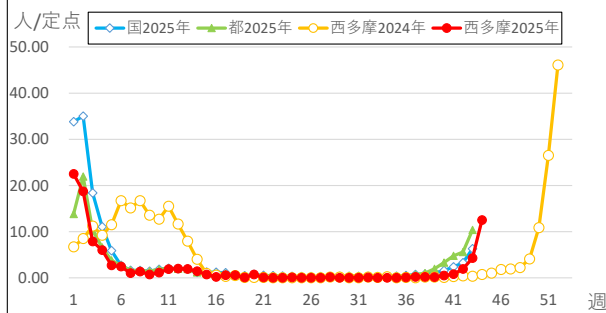
管内の発生動向及び定点把握対象疾患 ()は内訳又は前週値

- ・全数届出の疾患は、百日咳9件（男性5件 女性4件、5～9歳2件 10代6件 20代1件）の報告がありました。
- ・定点報告は、インフルエンザ12.50（4.29）、マイコプラズマ肺炎5.00（1.00）、急性呼吸器感染症（ARI）44.36（35.00）で、前週より顕著に増加しています。

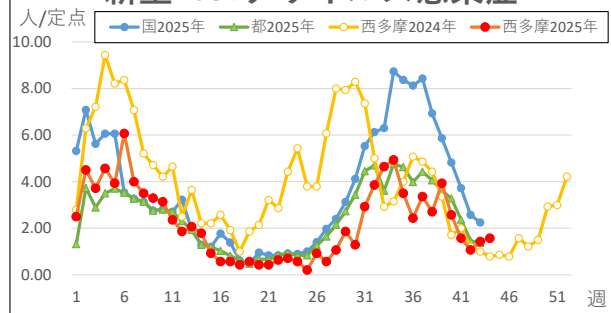
管内の感染症集団発生状況 ()は内訳

- ・新型コロナウイルス感染症1件（高齢者入所施設）の報告がありました。

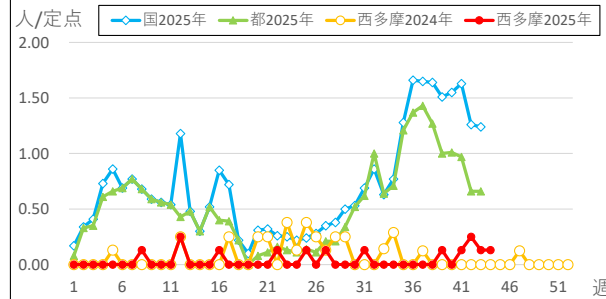
インフルエンザ



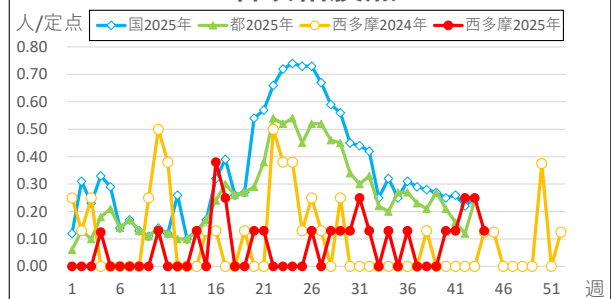
新型コロナウイルス感染症



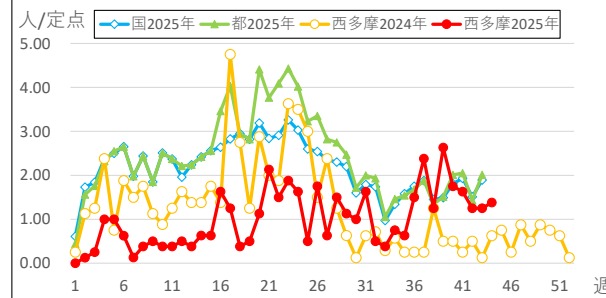
RSウイルス感染症



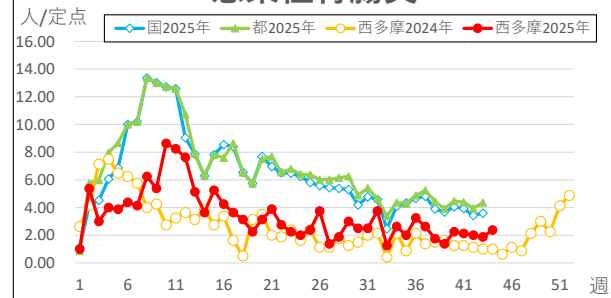
咽頭結膜熱



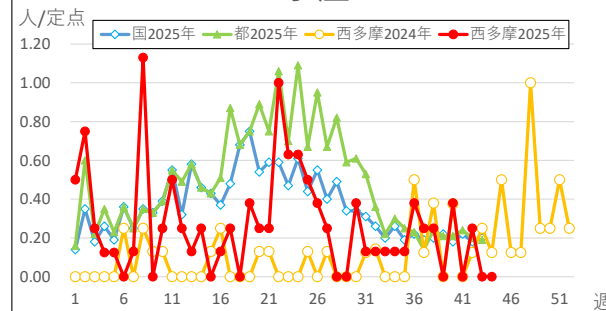
A群溶血性レンサ球菌咽頭炎



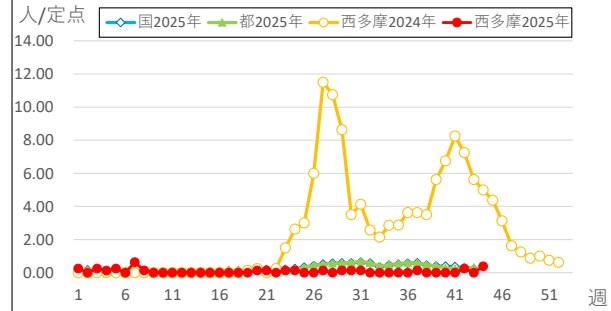
感染性胃腸炎



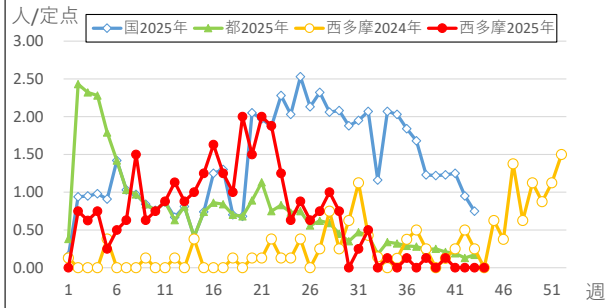
水痘



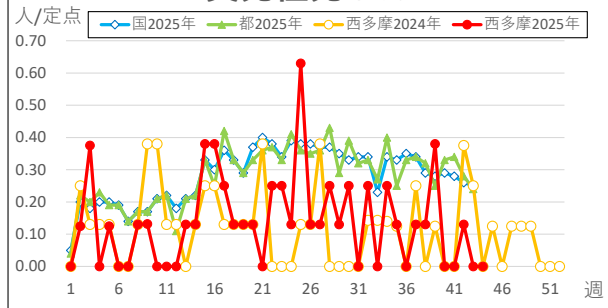
手足口病



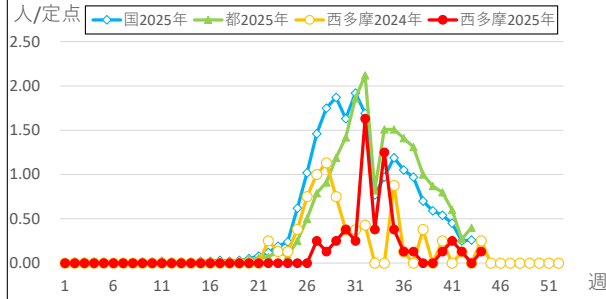
伝染性紅斑



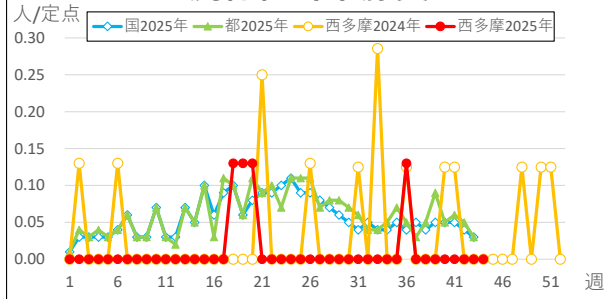
突発性発しん



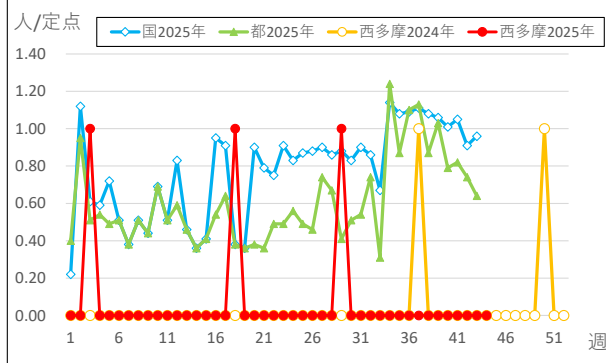
ヘルパンギーナ



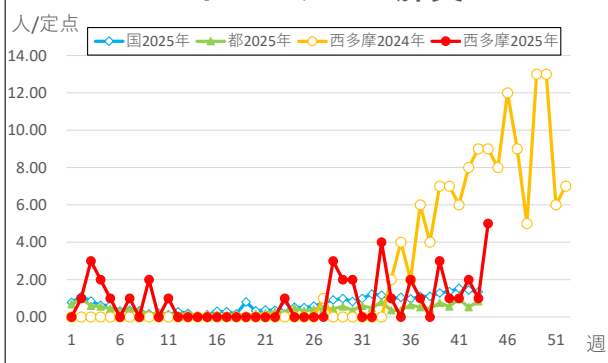
流行性耳下腺炎



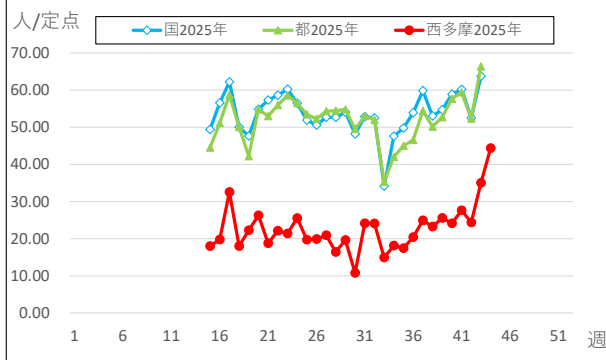
流行性角結膜炎



マイコプラズマ肺炎



急性呼吸器感染症（ARI）



* 今週のトピックス *

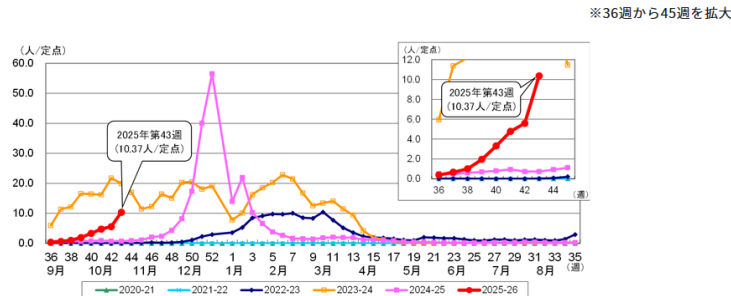
～ インフルエンザ ～

“都内のインフルエンザ、注意報基準を超えました（令和7年10月30日付）”

都内のインフルエンザ定点医療機関からの10月20日から10月26日（第43週）の患者報告数が10.37人となり、都の注意報基準を超えました。今後、さらなる流行拡大の可能性があるので、引き続き、こまめな手洗い、消毒、咳エチケット等の基本的な感染予防策を心がけましょう。

<https://www.metro.tokyo.lg.jp/information/press/2025/10/2025103014>

都内におけるインフルエンザ患者報告数（インフルエンザ定点報告）過去6シーズン



上記データは、都内のインフルエンザ定点医療機関から報告された患者数を報告機関数で割ったものです。

どんな病気ですか？

インフルエンザウイルスによる呼吸器感染症です。通常のかぜ（急性上気道炎）に比べ全身症状が強く出やすいことを特徴としています。1～3日の潜伏期間の後、38℃以上の発熱、頭痛、咳、咽頭痛、鼻水、筋肉痛、関節痛などを呈します。おう吐や下痢など消化器症状がみられる場合もあり、子供、高齢者、免疫力の低下している方などでは重症化して肺炎や脳炎になることがあります。

どのようにうつりますか？

患者の咳やくしゃみなどのしぶきに含まれるウイルスを吸い込むことによる「飛沫感染」が主たる感染経路ですが、ウイルスが付着した手で口や鼻に触れることによる「接触感染」もあります。

～ 新型コロナウイルス感染症 ～

どんな病気ですか？

新型コロナウイルス感染症（COVID-19）は、コロナウイルスの一種である「SARS-CoV2」による急性呼吸器感染症です。潜伏期間は1～14日間、症状の特徴としては、咽頭痛、鼻汁・鼻閉といった上気道症状に加えて、倦怠感、発熱、筋肉痛といった全身症状が現れます。インフルエンザの症状とよく似ており、症状だけでどの感染症が見分けるのは難しいです。特に、高齢者や基礎疾患を持つ方は肺炎など重症化しやすいです。

どのようにうつりますか？

- 飛沫感染：ウイルスを含む飛沫が口、鼻、目などの露出した粘膜に付着することにより感染します。
- エアロゾル感染：空中に浮遊するウイルスを含むエアロゾルを吸い込むことにより感染します。
- 接触感染：ウイルスを含む飛沫を直接触ったかウイルスが付着したものの表面を触った手指で露出した粘膜を触ることにより感染します。

※国立健康危機管理研究機構 感染症情報提供サイト

<https://id-info.ijhs.go.jp/diseases/sa/covid-19/index.html>

～定期予防接種について～

東京都では、65歳以上の高齢者等の重症化予防のため、各市町村でインフルエンザ・新型コロナウイルス感染症の定期予防接種を実施しています。対象者や接種費用、方法については各市町村にお問合せください。

インフルエンザ（東京都保健医療局）

<https://www.hokeniryo.metro.tokyo.lg.jp/kansen/info/influ/influenzayobossesyu>

新型コロナウイルス感染症（東京都保健医療局）

<https://www.hokeniryo.metro.tokyo.lg.jp/kansen/info/corona/coronavaccine>



直近8週間の西多摩保健所管内定点医療機関報告数

	37週	38週	39週	40週	41週	42週	43週	44週	1週目からの累計
インフルエンザ	3	3	2	7	11	27	60	175	1,157
新型コロナウイルス感染症	47	38	55	36	22	15	20	22	1,312
RSウイルス感染症	0	0	1	0	1	2	1	1	14
咽頭結膜熱	0	0	0	1	1	2	2	1	25
A群溶血性レンサ球菌咽頭炎	19	10	21	14	13	10	10	11	347
感染性胃腸炎	21	14	11	18	17	16	15	19	1,170
水痘（みずぼうそう）	2	2	0	3	0	2	0	0	89
手足口病	1	0	0	0	0	2	0	3	26
伝染性紅斑	0	1	0	1	0	0	0	0	234
突発性発しん	1	1	3	0	0	1	0	0	46
ヘルパンギーナ	1	0	0	1	2	1	0	1	37
流行性耳下腺炎（おたふくかぜ）	0	0	0	0	0	0	0	0	4
流行性角結膜炎	0	0	0	0	0	0	0	0	3
マイコプラズマ肺炎	1	0	3	1	1	2	1	5	40
急性呼吸器感染症（ARI）	349	302	358	352	388	342	490	621	9894

急性呼吸器感染症（ARI）は15週目からの累計

○グラフは、5類定点把握対象疾患についての推移を表しています。グラフ縦軸の目盛は定点あたりの患者報告数です。

○管内定点医療機関数は、小児科定点8、内科定点6、眼科定点1、基幹定点1となっています。

○毎週の患者報告数は、管内の定点医療機関から毎週月曜日に報告を受け、週報として木曜日に発行いたします。

○データの出典元は、下記のとおりです。国及び都のデータは1週間遅れで掲載しております。

〈出典〉東京都、西多摩保健所のデータ：東京都感染症情報センター <https://idsc.tmph.metro.tokyo.lg.jp/>

国のデータ：国立健康危機管理研究機構（JIHS） <https://id-info.jihs.go.jp/surveillance/idwr/index.html>