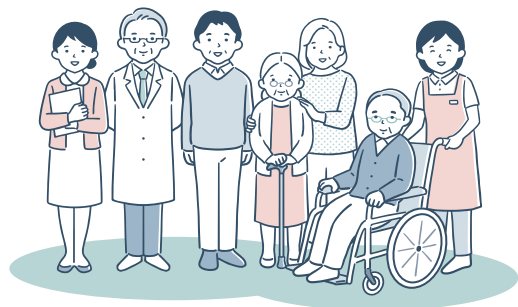


回復期リハビリテーション病棟及び地域包括ケア病棟に関する

経営研修会及び個別相談会のご案内

回復期リハビリテーション病棟 または 地域包括ケア病棟（病室）
を有する病院（今後開設予定も含む）の経営者・管理者・事務担当者が対象です。



本事業は、経営研修を行うことにより、東京都における病床機能分化及び連携を推進し、患者の療養環境の向上を図ることを目的としています。

病院経営の一助にさせていただくことを目的に経営研修会及び個別相談をオンラインにて実施いたします。

本事業は医療経営の専門コンサルティング会社（株式会社川原経営総合センター）に業務委託しています。

【研修内容】

動画配信サイトにて
限定公開

- 2026年診療報酬改定と医療をとりまく現状
- 回復期リハビリテーション病棟及び地域包括ケア病棟の診療報酬の概要
- 回復期リハビリテーション病棟及び地域包括ケア病棟の経営戦略
- 医療機関の経営戦略、事例の紹介

※ 全体で2時間程の内容を予定しています。また、タイトルは変更することがあります。
ご了承くださいますようお願い申し上げます。

【募集概要】

【対象者】 回復期リハビリテーション病棟又は地域包括ケア病棟を有する病院
（今後開設予定も含む）の経営者・管理者・事務担当者
※ 個別相談の申込が多数の場合、都において支援対象病院を抽選とさせていただきます。

【申し込み期間】 令和7年11月15日～令和7年12月13日

【動画配信期間】 令和7年12月20日～令和8年2月28日

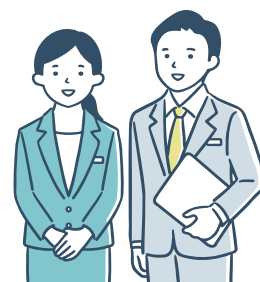
【申し込み方法】 URL または 二次元コードで申し込みフォームへアクセスし
必要事項をご入力ください。

<https://www.kawahara-group.co.jp/information/12758>



個別相談会について

個別相談は、研修動画を視聴いただいた後に、貴院での個別の経営、運営、施設などでお困りの点などをご相談いただき、その問題解決への糸口を見出していただくために実施するものです。相談実施の確定後、ご都合のよろしい日程で相談員と調整の上、1時間程度オンラインにて実施いたします。どうぞこの機会をご利用ください。



【個別相談会ではこんなことが相談できます】

- ✓ 医療政策動向を踏まえた経営戦略のアドバイスがほしい
- ✓ 現状から在宅復帰率を確保するにはどうすれば良いか
- ✓ 経営改善した病院における取り組み事例を知りたい

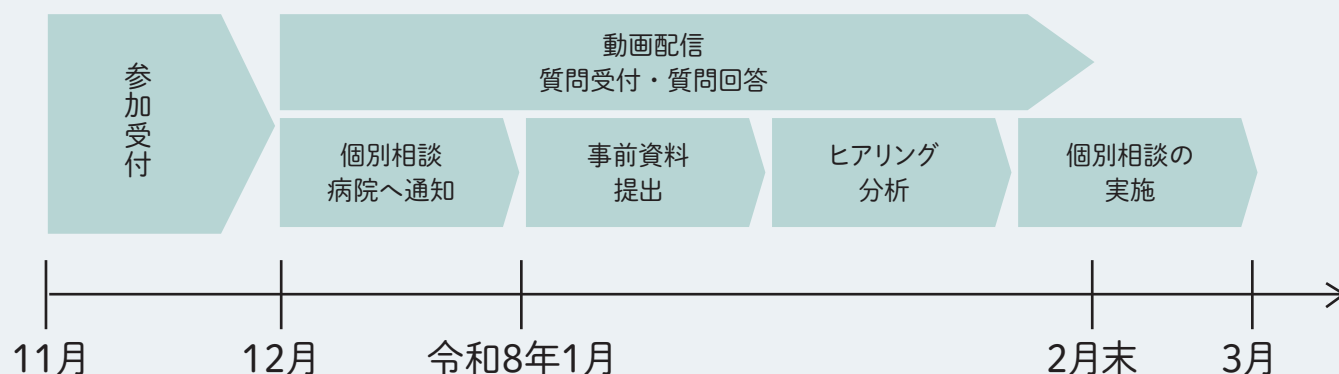
【個別相談会申し込み方法】

経営研修会と同時の申し込みになります。

表面の URL または 二次元コード で申し込みフォームへアクセスし必要事項をご入力ください。

※ 個別相談の申し込みが多数の場合、都において支援対象病院を抽選とさせていただきます。

【スケジュール】



【お問合せ先・お申し込み先（東京都保健医療局業務委託先）】

株式会社川原経営総合センター 病院コンサルティング部 担当：富張、花田

〒140-0001 東京都品川区北品川 4-7-35 御殿山トラストタワー 9 階

Tel : 03-5422-7953

Mail : info@kawahara-group.co.jp



東京都保健医療局