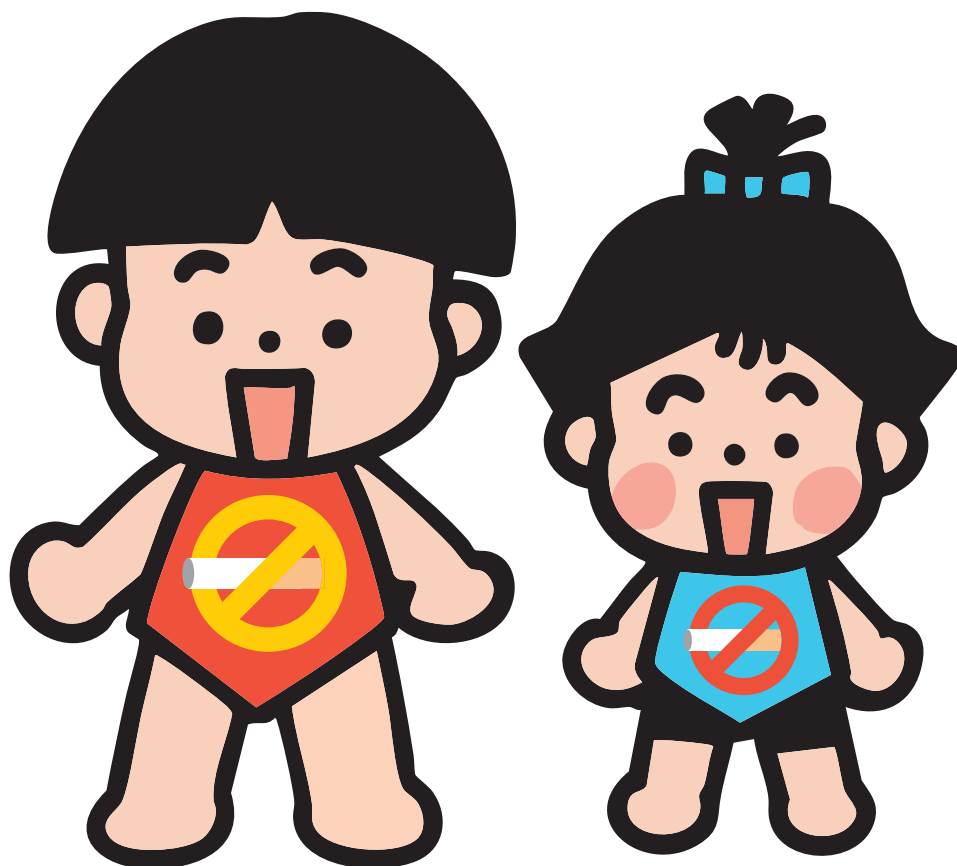


多摩立川保健所たばこ対策キャラクター

「禁煙きんちゃん」

デザインマニュアル

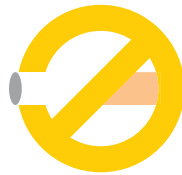






多摩立川保健所たばこ対策キャラクター「禁煙きんちゃん」とは





喫煙や受動喫煙による健康被害の正しい知識をPRするため、平成23年度公募の中からたばこ対策キャラクターとして誕生。妹のえんちゃんや森の仲間たちと、住民の健康づくりを目指して日々活動しています。

カラーシステム（プロセス4色）






- ◎ 使用する場合は、このデザインマニュアルに従って正しくお使いください。
- ◎ キャラクターのカラーやバランスなどは勝手に変更しないでください。
- ◎ カラーは原則として下記のカラーでお使いください。







| | | | |
|---|----------------------------|---|----------------------------|
|  | C:0 M:0 Y:0 K:100 |  | C:0 M:20 Y:23 K:0 |
|  | C:0 M:83 Y:81 K:0 |  | C:0 M:50 Y:44 K:0 |

| | | | |
|---|-----------------------------|---|----------------------------|
|  | C:0 M:19 Y:100 K:0 |  | C:0 M:0 Y:0 K:0 |
|  | C:0 M:0 Y:0 K:43 |  | C:0 M:27 Y:47 K:0 |



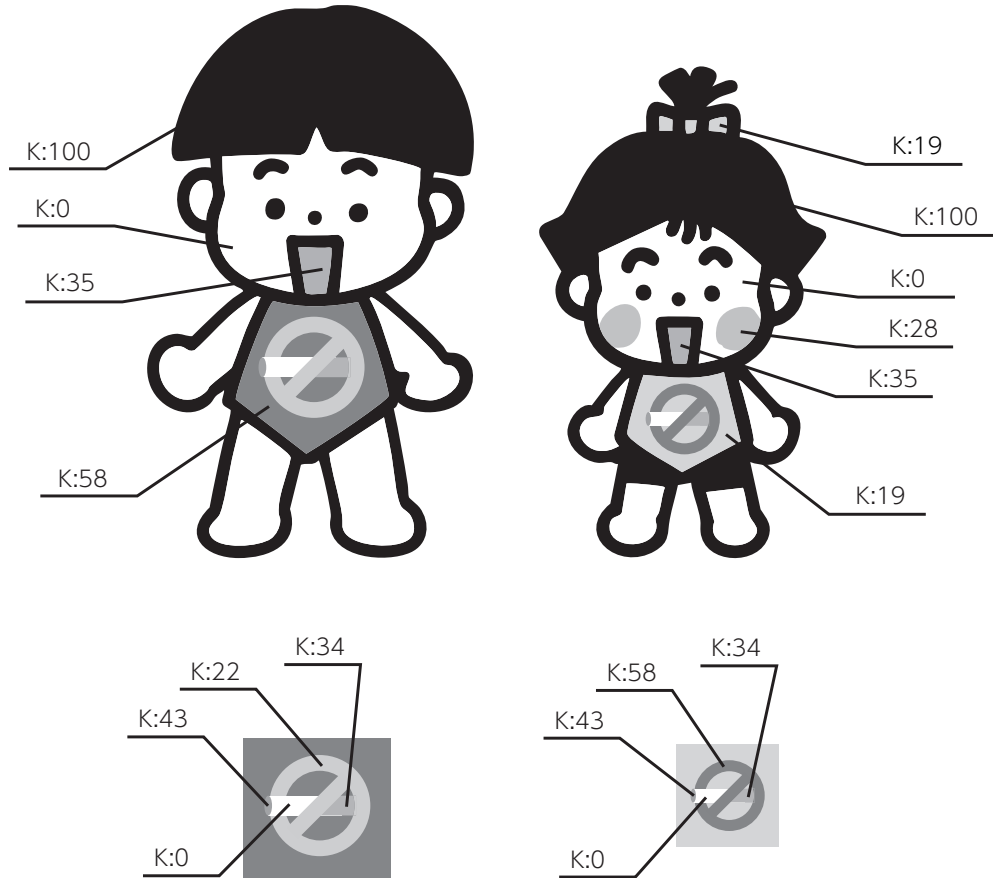
| | | | | | |
|---|----------------------------|---|----------------------------|---|----------------------------|
|  | C:0 M:0 Y:0 K:100 |  | C:0 M:20 Y:23 K:0 |  | C:0 M:41 Y:32 K:0 |
|  | C:61 M:0 Y:5 K:0 |  | C:0 M:50 Y:44 K:0 | | |

| | | | |
|---|----------------------------|---|----------------------------|
|  | C:0 M:83 Y:81 K:0 |  | C:0 M:0 Y:0 K:0 |
|  | C:0 M:0 Y:0 K:43 |  | C:0 M:27 Y:47 K:0 |

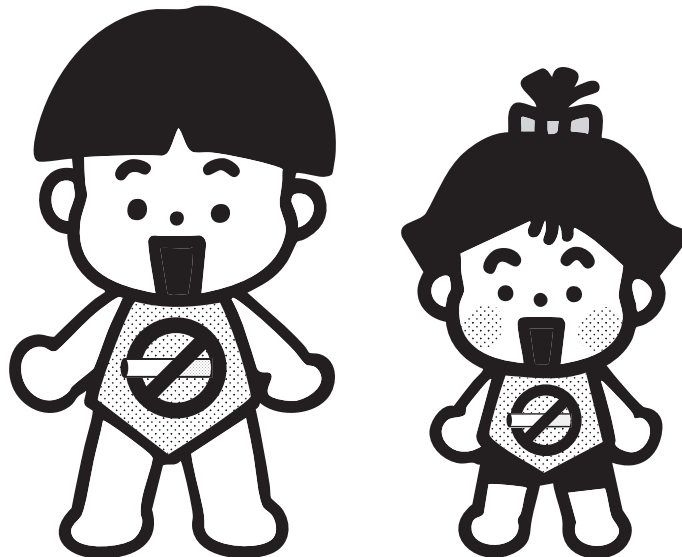
モノクロシステム（プロセスブラック）

- ◎ 使用する場合は、このデザインマニュアルに従って正しくお使いください。
- ◎ キャラクターのカラーやバランスなどは勝手に変更しないでください。
- ◎ モノクロは原則として下記の指定でお使いください。
- ◎ モノクロ以外での単色使用の際は、下記のパーセントに合わせて下さい。

グレースケール



モノクロ



クレジットについて

- ◎ 使用する場合は、このデザインマニュアルに従って正しくお使いください。
- ◎ キャラクターのカラーやバランスなどは勝手に変更しないでください。
- ◎ カラーは原則として下記のカラーでお使いください。

基本になるキャラクターとクレジットのバランス

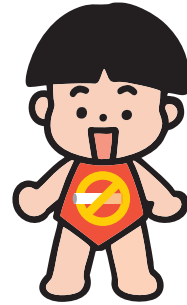
書体：UD 新丸ゴ
文字センター揃え

多摩立川保健所
たばこ対策キャラクター
禁煙きんちゃん

【最小級数に関して】

各制作物に合わせて文字として
視認可能な文字サイズで記載してください。

【イメージ】



多摩立川保健所
たばこ対策キャラクター
禁煙きんちゃん

- ◎ 用途に合わせてお使いください。

多摩立川保健所

たばこ対策キャラクター



多摩立川保健所たばこ対策キャラクター



多摩立川保健所

たばこ対策キャラクター

禁煙きんちゃん

多摩立川保健所

たばこ対策キャラクター

禁煙きんちゃん

多摩立川保健所

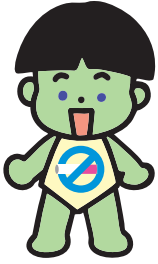
たばこ対策キャラクター

禁煙きんちゃん

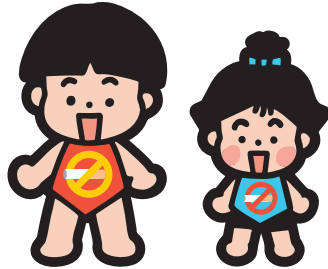
多摩立川保健所
たばこ対策キャラクター
禁煙きんちゃん

NG のバリエーション

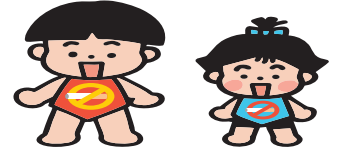
- ◎ 使用する場合は、このデザインマニュアルに従って正しくお使いください。
- ◎ キャラクターのカラーやバランスなどは勝手に変更しないでください。
- ◎ 使用は禁止の一例です。



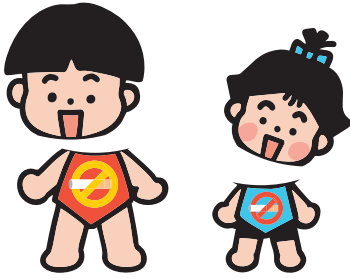
✕ 勝手に色を変える。



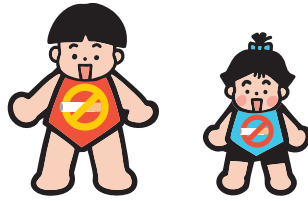
✕ 輪郭の線を太くする。



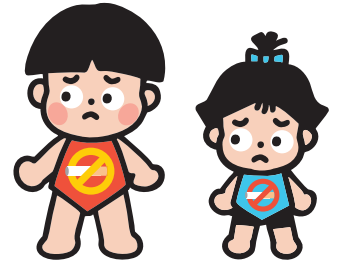
✕ 変形させる。



✕ 体の一部をバラにする。



✕ バランスを勝手に
変える。



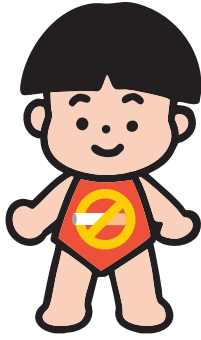
✕ 表情を勝手に変える。



✕ キャラクターの上に
文字を乗せる。

イラストバリエーション

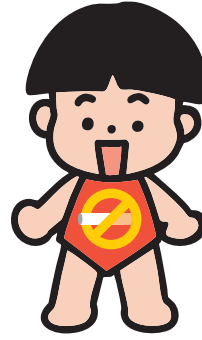
- ◎ 使用する場合は、このデザインマニュアルに従って正しくお使いください。
- ◎ キャラクターのカラーやバランス、ポーズなどは勝手に変更しないでください。
- ◎ クレジットは必ず記載し、勝手に変更しないでください。
- ◎ 背景や他のキャラクター、アイテム等、付随するイラストはそれらを削除、変更せず利用してください。



NO.1-1



NO.1-2



NO.2-1



NO.2-2



NO.3-1



NO.3-2



NO.4-1



NO.4-2



NO.5-1



NO.5-2



NO.5-3



NO.6

※クエスチョンマークは削除可です。

イラストバリエーション

- ◎ 使用する場合は、このデザインマニュアルに従って正しくお使いください。
- ◎ キャラクターのカラーやバランス、ポーズなどは勝手に変更しないでください。
- ◎ クレジットは必ず記載し、勝手に変更しないでください。
- ◎ 背景や他のキャラクター、アイテム等、付随するイラストはそれらを削除、変更せず利用してください。



NO.7-1



NO.7-2



NO.7-3



NO.7-4



NO.8-1



NO.8-2



NO.8-3



NO.8-4



NO.9-1



NO.9-2



NO.10-1



NO.10-2

イラストバリエーション

- ◎ 使用する場合は、このデザインマニュアルに従って正しくお使いください。
- ◎ キャラクターのカラーやバランス、ポーズなどは勝手に変更しないでください。
- ◎ クレジットは必ず記載し、勝手に変更しないでください。
- ◎ 背景や他のキャラクター、アイテム等、付随するイラストはそれらを削除、変更せず利用してください。



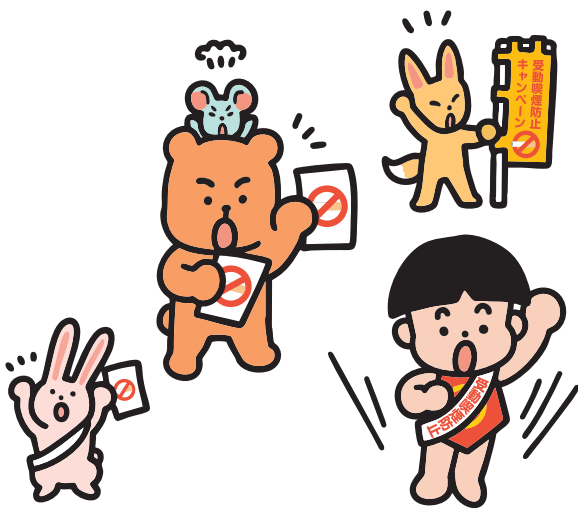
NO.11



NO.12



NO.13



NO.14



NO.15



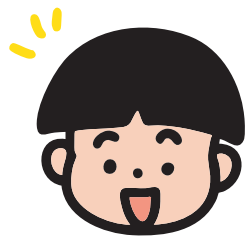
NO.16-1



NO.16-2

イラストバリエーション

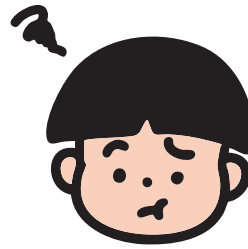
- ◎ 使用する場合は、このデザインマニュアルに従って正しくお使いください。
- ◎ キャラクターのカラーやバランス、ポーズなどは勝手に変更しないでください。
- ◎ クレジットは必ず記載し、勝手に変更しないでください。
- ◎ 背景や他のキャラクター、アイテム等、付随するイラストはそれらを削除、変更せず利用してください。



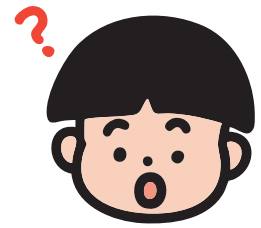
NO.17-1



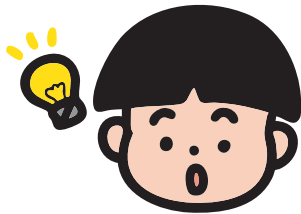
NO.17-2



NO.17-3



NO.17-4



NO.17-5



NO.17-6



NO.17-7



NO.17-8

【NO.18-1/2 使用例】吹き出しの上等に配置してください。



NO.18-1



NO.18-2

