

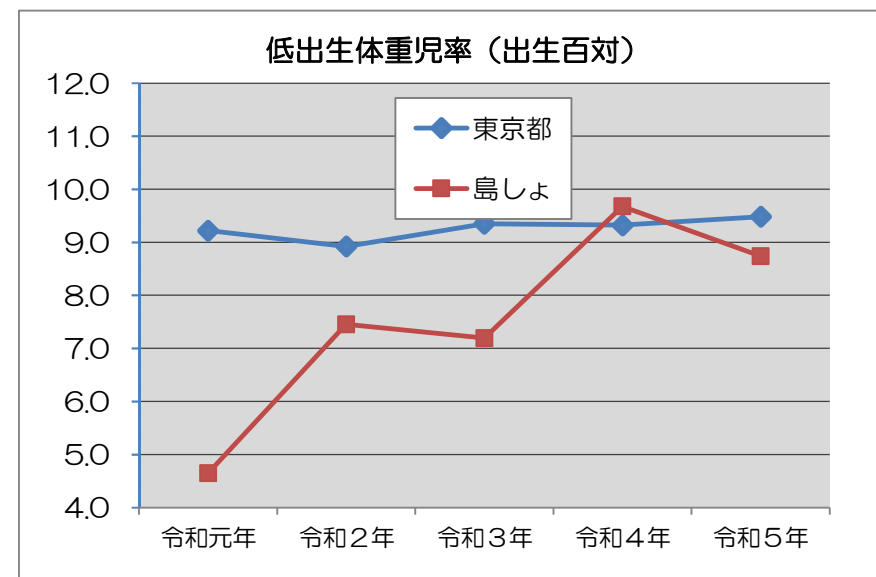
## Ⅱ ライフステージに応じた保健対策



# 1 母子保健－(1)低出生体重児数及び率推移

(単位:上段－数、下段－出生百対)

区 分	令和元年	令和2年	令和3年	令和4年	令和5年
東京都	9,386	8,894	8,920	8,492	8,187
	9.2	8.9	9.3	9.3	9.5
区 部	6,801	6,470	6,536	6,162	5,958
	9.3	8.9	9.4	9.3	9.5
多摩地域(市部)	2,553	2,387	2,358	2,296	2,198
	9.1	9.0	9.2	9.3	9.3
多摩地域(郡部)	24	25	16	22	22
	9.0	10.1	6.3	9.7	11.1
島しょ地域	8	12	10	12	9
	4.7	7.5	7.2	9.7	8.7
大島町	－	3	2	1	1
	－	7.9	6.3	3.1	5.0
利島村	－	－	－	－	－
	－	－	－	－	－
新島村	7	7	1	1	－
	16.7	12.5	9.1	10.0	－
神津島村	1	1	－	2	－
	12.5	7.1	－	16.7	－
三宅村	－	－	－	－	－
	－	－	－	－	－
御蔵島村	－	1	－	－	－
	－	50.0	－	－	－
八丈町	4	2	6	5	7
	8.0	4.9	13.0	16.1	23.3
青ヶ島村	－	－	－	－	－
	－	－	－	－	－
小笠原村	－	3	1	3	1
	－	9.7	5.0	13.0	4.3



## 低出生体重児

出生体重が2,500g未満の新生児

資料:「人口動態統計年報(確定数)」(各年) 東京都保健医療局

# 1 母子保健－(2)周産期死亡数及び率推移、新生児死亡数及び率推移

(単位:上段-数、下段-出産千対)

区 分	周産期死亡数及び率				
	令和元年	令和2年	令和3年	令和4年	令和5年
東京都	308	296	282	297	266
	3.0	3.0	2.9	3.3	3.1
区 部	219	203	198	214	186
	3.0	2.8	2.8	3.2	3.0
多摩地域(市部)	86	91	82	81	79
	3.1	3.4	3.2	3.3	3.3
多摩地域(郡部)	2	1	-	2	1
	7.4	4.0	-	8.8	5.0
島しょ地域	1	1	2	-	-
	5.8	6.2	14.3	-	-
大島町	-	-	1	-	-
	-	-	31.3	-	-
利島村	-	-	-	-	-
	-	-	-	-	-
新島村	-	1	-	-	-
	-	58.8	-	-	-
神津島村	-	-	-	-	-
	-	-	-	-	-
三宅村	-	-	-	-	-
	-	-	-	-	-
御蔵島村	-	-	-	-	-
	-	-	-	-	-
八丈町	1	-	1	-	-
	19.6	-	21.3	-	-
青ヶ島村	-	-	-	-	-
	-	-	-	-	-
小笠原村	-	-	-	-	-
	-	-	-	-	-

(単位:上段-数、下段-出生千対)

区 分	新生児死亡数及び率				
	令和元年	令和2年	令和3年	令和4年	令和5年
東京都	59	61	68	74	60
	0.6	0.6	0.7	0.8	0.7
区 部	49	40	51	60	42
	0.7	0.6	0.7	0.9	0.7
多摩地域(市部)	10	21	16	13	18
	0.4	0.8	0.6	0.5	0.8
多摩地域(郡部)	-	-	-	1	-
	-	-	-	4.4	-
島しょ地域	-	-	1	-	-
	-	-	7.2	-	-
大島町	-	-	1	-	-
	-	-	31.3	-	-
利島村	-	-	-	-	-
	-	-	-	-	-
新島村	-	-	-	-	-
	-	-	-	-	-
神津島村	-	-	-	-	-
	-	-	-	-	-
三宅村	-	-	-	-	-
	-	-	-	-	-
御蔵島村	-	-	-	-	-
	-	-	-	-	-
八丈町	-	-	-	-	-
	-	-	-	-	-
青ヶ島村	-	-	-	-	-
	-	-	-	-	-
小笠原村	-	-	-	-	-
	-	-	-	-	-

注1: 周産期とは、妊娠22週から出生後7日未満までの期間

注2: 新生児とは、出生後28日を経過しない乳児

注3: 出産千対の出産とは、「出生数+妊娠満22週以降の死産数」

資料:「人口動態統計年報(確定数)」(各年) 東京都保健医療局

1 母子保健－(3)給付認定数(小児慢性特定疾病・大気汚染医療費助成)

区 分	小児慢性特定疾病医療費助成給付認定数(令和4年度)																	大気汚染医療費助成認定患者数(令和5年度末)	
	総数	悪性新生物	慢性腎疾患	慢性呼吸器疾患	慢性心疾患	内分泌疾患	膠原病	糖尿病	先天性代謝異常	血液疾患	免疫疾患	神経・筋疾患	慢性消化器疾患	染色体又は遺伝子に変化を伴う症候群	皮膚疾患	骨系統疾患	脈管系疾患	総数	17歳以下(再掲)
東京都	7,808	1,165	386	283	1,489	1,089	269	462	223	229	456	799	423	265	46	188	36	43,476	1,077
区 部	4,405	638	205	183	762	667	175	266	140	117	63	488	371	165	34	105	26	28,210	205
多摩地域(市部)	3,367	518	179	99	718	418	93	195	82	112	392	308	52	96	12	83	10	15,063	870
多摩地域(郡部)	30	7	2	1	7	3	-	1	1	-	1	3	-	4	-	-	-	148	2
島しょ地域	6	2	-	-	2	1	1	-	-	-	-	-	-	-	-	-	-	55	-
大島町	1	-	-	-	-	-	1	-	-	-	-	-	-	-	-	-	-	14	-
利島村	-	-	-	-	-	-	-	-	-	-	-	-	-	-	-	-	-	-	-
新島村	2	1	-	-	1	-	-	-	-	-	-	-	-	-	-	-	-	7	-
神津島村	-	-	-	-	-	-	-	-	-	-	-	-	-	-	-	-	-	3	-
三宅村	-	-	-	-	-	-	-	-	-	-	-	-	-	-	-	-	-	7	-
御蔵島村	-	-	-	-	-	-	-	-	-	-	-	-	-	-	-	-	-	-	-
八丈町	3	1	-	-	1	1	-	-	-	-	-	-	-	-	-	-	-	21	-
青ヶ島村	-	-	-	-	-	-	-	-	-	-	-	-	-	-	-	-	-	-	-
小笠原村	-	-	-	-	-	-	-	-	-	-	-	-	-	-	-	-	-	3	-

資料: 1 「母子保健事業報告年報 令和5年版」東京都福祉局子供・子育て支援部家庭支援課  
 2 東京都保健医療局ホームページ「大気汚染医療費助成認定患者数」(東京都保健医療局健康安全部環境保健衛生課)

# 1 母子保健－(4)母子保健事業の状況(その1)

区 分	妊娠届出数	令和4年度														令和5年度	
		妊婦健康診査受診率(%)														母親学級 (両親学級を含む)	新生児 訪問
		第1回	第2回	第3回	第4回	第5回	第6回	第7回	第8回	第9回	第10回	第11回	第12回	第13回	第14回	開催数	初回被訪問 実人員
東京都	98,745	91.9	92.5	91.9	91.2	90.2	89.1	86.8	82.1	76.1	70.8	64.4	52.5	36.6	20.8	647	77,357
区 部	73,399	92.5	93.3	92.6	91.7	90.5	89.4	86.9	82.0	75.6	69.8	63.2	51.4	35.6	20.4	288	55,601
多摩地域(市部)	24,991	89.9	90.2	89.7	89.6	89.4	88.3	86.7	82.7	77.8	74.0	67.8	55.9	39.3	22.1	291	21,512
多摩地域(郡部)	231	96.1	100.4	99.6	98.7	97.0	93.9	90.9	87.0	85.3	82.3	79.2	66.7	48.1	31.2	31	179
島しょ地域	124	92.7	95.2	99.2	98.4	93.5	85.5	79.0	64.5	59.7	55.6	51.6	38.7	24.2	12.1	37	65
大島町	24	100.0	108.3	116.7	125.0	116.7	112.5	108.3	95.8	75.0	70.8	75.0	54.2	41.7	25.0	4	21
利島村	-	-	-	-	-	-	-	-	-	-	-	-	-	-	-	-	-
新島村	10	80.0	100.0	110.0	120.0	120.0	120.0	110.0	90.0	90.0	70.0	80.0	80.0	20.0	10.0	3	3
神津島村	9	66.7	77.8	88.9	88.9	77.8	77.8	77.8	77.8	66.7	66.7	44.4	22.2	22.2	-	2	4
三宅村	12	108.3	108.3	100.0	91.7	91.7	91.7	66.7	66.7	58.3	66.7	58.3	58.3	50.0	25.0	3	10
御蔵島村	1	100.0	100.0	200.0	200.0	200.0	200.0	200.0	200.0	200.0	200.0	200.0	200.0	200.0	-	-	-
八丈町	39	92.3	92.3	102.6	97.4	94.9	84.6	82.1	66.7	69.2	59.0	51.3	33.3	12.8	5.1	9	27
青ヶ島村	1	100.0	100.0	100.0	300.0	300.0	300.0	200.0	100.0	100.0	200.0	100.0	100.0	100.0	100.0	1	-
小笠原村	28	92.9	85.7	75.0	64.3	57.1	39.3	35.7	14.3	14.3	14.3	14.3	7.1	7.1	7.1	15	-

注 1: 妊婦健康診査受診率は、東京都国民健康保険団体連合会で受理した受診票数が妊娠届出数を上回ると、100%を超える場合がある。

2: 妊娠届の提出時期や出産の時期によっては、妊婦健康診査受診回数が異なる場合がある。

資料: 「母子保健事業報告年報 令和5年版」(東京都福祉保健局 少子社会対策部家庭支援課)  
「福祉・衛生 統計年報(令和5年度)」(東京都福祉局・保健医療局)

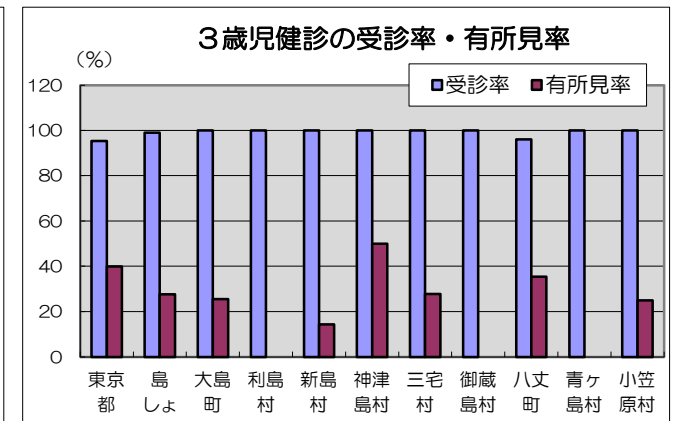
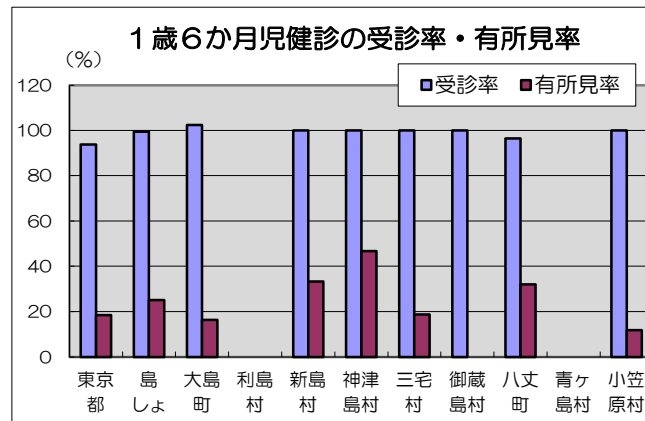
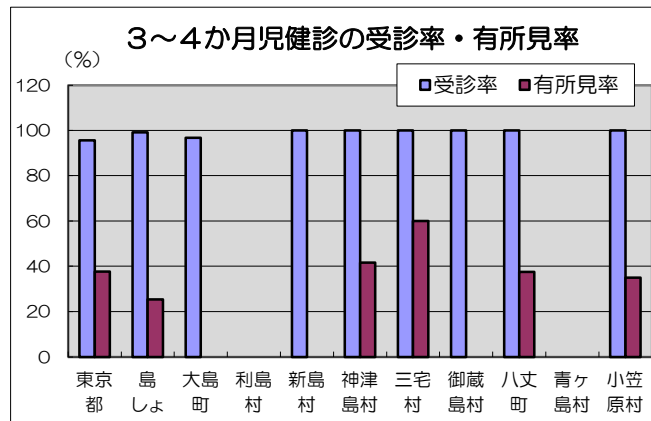
# 1 母子保健－(4)母子保健事業の状況(その2)

令和4年度

区 分	3～4か月児健康診査					1歳6か月児健康診査					3歳児健康診査				
	対象者数 (通知発送 数)	受診者数	受診率 (%)	有所見者数	有所見率 (%)	対象者数 (通知発送 数・受診票 交付数)	受診者数	受診率 (%)	有所見者数	有所見率 (%)	対象者数 (通知発送 数)	受診者数	受診率 (%)	有所見者数	有所見率 (%)
東京都	94,934	90,683	95.5	34,176	37.7	95,138	89,192	93.8	16,495	18.5	101,985	97,166	95.3	38,805	39.9
区 部	69,006	65,381	94.7	26,201	40.1	67,242	62,267	92.6	10,171	16.3	70,913	66,973	94.4	28,521	42.6
多摩地域(市部)	25,564	24,957	97.6	7,882	31.6	27,480	26,522	96.5	6,213	23.4	30,559	29,684	97.1	10,143	34.2
多摩地域(郡部)	245	227	92.7	63	27.8	256	244	95.3	71	29.1	319	317	99.4	88	27.8
島しょ地域	119	118	99.2	30	25.4	160	159	99.4	40	25.2	194	192	99.0	53	27.6
大島町	30	29	96.7	-	-	42	43	102.4	7	16.3	51	51	100.0	13	25.5
利島村	1	1	-	-	-	-	-	-	-	-	4	4	100.0	-	-
新島村	10	10	100.0	-	-	12	12	100.0	4	33.3	21	21	100.0	3	14.3
神津島村	12	12	100.0	5	41.7	15	15	100.0	7	46.7	14	14	100.0	7	50.0
三宅村	10	10	100.0	6	60.0	16	16	100.0	3	18.8	18	18	100.0	5	27.8
御蔵島村	1	1	100.0	-	-	3	3	100.0	-	-	3	3	100.0	-	-
八丈町	32	32	100.0	12	37.5	55	53	96.4	17	32.1	50	48	96.0	17	35.4
青ヶ島村	3	3	-	-	-	-	-	-	-	-	1	1	100.0	-	-
小笠原村	20	20	100.0	7	35.0	17	17	100.0	2	11.8	32	32	100.0	8	25.0

注：受診率については、受診者が対象者数を上回ると、100%を超える場合がある。

資料：「母子保健事業報告年報 令和5年版」(東京都福祉局子供・家庭支援部家庭支援課)



# 1 母子保健－(5)乳幼児のむし歯の状況

令和4年度

区 分	1歳6か月児歯科健康診査						3歳児歯科健康診査					
	受診者数	受診率 (%)	むし歯のある者総数	う蝕有病者率 (%)	むし歯総数	1人当たりむし歯数	受診者数	受診率 (%)	むし歯のある者総数	う蝕有病者率 (%)	むし歯総数	1人当たりむし歯数
東京都	86,084	89.5	433	0.5	1,120	0.01	96,334	94.5	4,784	5.0	14,182	0.15
区 部	59,563	87.3	301	0.5	771	0.01	66,373	93.6	3,163	4.8	9,315	0.14
多摩地域(市部)	26,130	95.1	130	0.5	346	0.01	29,461	96.6	1,581	5.4	4,725	0.16
多摩地域(郡部)	243	89.3	2	0.8	3	0.01	317	99.4	26	8.2	114	0.36
島しょ地域	148	98.0	-	-	-	-	183	96.8	14	7.7	28	0.15
大島町	43	97.7	-	-	-	-	51	98.1	1	2.0	1	0.02
利島村	-	-	-	-	-	-	4	100.0	-	-	-	-
新島村	10	100.0	-	-	-	-	18	100.0	1	5.6	2	0.11
神津島村	8	88.9	-	-	-	-	8	72.7	-	-	1	0.13
三宅村	16	100.0	-	-	-	-	18	100.0	5	27.8	10	0.56
御蔵島村	3	100.0	-	-	-	-	5	100.0	-	-	-	-
八丈町	51	98.1	-	-	-	-	46	95.8	4	8.7	6	0.13
青ヶ島村	-	-	-	-	-	-	1	100.0	-	-	-	-
小笠原村	17	100.0	-	-	-	-	32	100.0	3	9.4	8	0.25

資料：「東京の歯科保健－東京都歯科保健医療関係資料集－令和4年11月」(東京都福祉保健局医療政策部医療政策課)

区 分	5歳児歯科健康診査			
	受診者数	むし歯のある者総数	う蝕有病者率 (%)	1人当たりむし歯数
区部(23区のうち21区)	29,961	5,212	17.4	0.55
多摩地域(市部)	27,000	5,264	19.5	0.67
多摩地域(郡部)	334	80	24.0	0.99
島しょ地域	165	43	26.1	1.08
大島町	42	14	33.3	1.19
利島村	1	-	-	-
新島村	14	3	21.4	1.21
神津島村	13	4	30.8	1.23
三宅村	13	3	23.1	1.31
御蔵島村	4	1	25.0	0.75
八丈町	55	11	20.0	1.02
青ヶ島村	1	-	-	-
小笠原村	22	7	31.8	0.86

注1：5歳児については、保育所及び幼稚園からデータの提供があったものの集計である。

注2：5歳児のデータのうち、区部は以下の21区から提供を受けた。

(千代田、中央、港、新宿、文京、台東、墨田、江東、目黒、大田、世田谷、中野、杉並、豊島、北、荒川、板橋、練馬、足立、葛飾、江戸川)

注3：5歳児のデータのうち、多摩地域は各保健所及び医療政策部医療政策課から収集した。



# 1 母子保健－(6)保育所数、入所児童数、病児・病後児保育事業実施施設数

区 分	保育所数(令和6年4月1日現在)						幼保連携型認定こども園(令和6年4月1日現在)						病児・病後児 保育事業実 施施設数(令 和6年1月1 日現在)
	施設数			入所児童数			施設数			入所児童数			
	総数	公立	私立	総数	公立	私立	総数	公立	私立	総数	公立	私立	
東京都	3,623	788	2,835	287,492	73,572	213,920	61	9	52	6,387	777	5,610	189
区 部	2,701	646	2,055	204,771	61,128	143,643	31	9	22	2,846	777	2,069	123
多摩地域(市部)	892	129	763	81,054	11,788	69,266	30	-	30	3,539	-	3,539	66
多摩地域(郡部)	17	2	15	1,082	181	901	-	-	-	2	-	2	-
島しょ地域	13	11	2	585	475	110	-	-	-	-	-	-	-
大島町	4	2	2	178	68	110	-	-	-	-	-	-	-
利島村	1	1	-	8	8	-	-	-	-	-	-	-	-
新島村	2	2	-	47	47	-	-	-	-	-	-	-	-
神津島村	1	1	-	42	42	-	-	-	-	-	-	-	-
三宅村	1	1	-	58	58	-	-	-	-	-	-	-	-
御蔵島村	-	-	-	-	-	-	-	-	-	-	-	-	-
八丈町	3	3	-	210	210	-	-	-	-	-	-	-	-
青ヶ島村	-	-	-	-	-	-	-	-	-	-	-	-	-
小笠原村	1	1	-	42	42	-	-	-	-	-	-	-	-

注1: 保育所数及び入所児童数については、休止中の施設を除く。

注2: 入所児童数は、管外の施設に委託している児童数を含む。

資料: 「福祉・衛生 統計年報(令和5年度)」(東京都福祉局・保健医療局)

東京都福祉局ホームページ「東京都病児・病後児保育施設一覧」(令和6年1月1日現在)

# 1 母子保健－(7)児童相談所相談受理件数等

区 分	令和4年度	令和5年1月1日現在		令和5年4月1日現在		
	相談受理件数	世帯数 (世帯)	児童人口 (人)	民生・児童委員定数(人)		
				民生委員	主任児童委員	
東京都	47,395	7,451,051	1,812,358	9,993	828	
区 部	32,263	5,333,350	1,207,245	6,949	570	
多摩地域(市部)	13,998	2,076,976	594,377	2,866	241	
多摩地域(郡部)	266	26,392	7,378	91	7	
島しょ地域	90	14,333	3,358	87	10	
島しょ地域	大島町	21	4,402	982	27	3
	利島村	－	187	55	1	－
	新島村	9	1,328	287	9	1
	神津島村	12	924	306	6	1
	三宅村	16	1,496	267	9	2
	御蔵島村	－	164	56	1	－
	八丈町	25	4,201	926	28	2
	青ヶ島村	1	117	19	1	－
	小笠原村	6	1,514	460	5	1

- 注 1: 児童とは、0歳から18歳未満を表す。  
 2: 相談受理件数については、4152(よいこに)電話相談の件数を除く。  
 3: 相談受理件数の東京都については、管轄外及び不明の件数を含む。

資料: 「東京都児童相談所事業概要 2023年(令和5年)版」東京都児童相談センター

# 1 母子保健－(8)子供家庭支援事業実施状況

令和6年4月1日現在

区 分	子供家庭 支援センター	要保護児童 対策地域 協議会	乳児家庭 全戸訪問	養育支援 訪問	一時預かり	ショート ステイ	トワイライト ステイ	子育てひろば	ファミリー・ サポート・ センター
東 京 都	61	62	53	51	54	51	25	54	56
区 部	23	23	23	23	23	23	16	23	23
多摩地域(市部)	26	26	26	24	26	26	9	26	26
多摩地域(郡部)	4	4	1	2	2	2	-	2	4
島 し よ	8	9	3	2	3	-	-	3	3
大島町	1	1	-	-	1	-	-	1	-
利島村	1	1	-	-	-	-	-	-	-
新島村	1	1	-	1	-	-	-	1	1
神津島村	1	1	1	-	1	-	-	-	-
三宅村	1	1	1	1	-	-	-	1	1
御蔵島村	1	1	-	-	-	-	-	-	-
八丈町	1	1	-	-	1	-	-	-	1
青ヶ島村	-	1	-	-	-	-	-	-	-
小笠原村	1	1	1	-	-	-	-	-	-

注 1: 東京都の補助対象事業のみ掲載

2: 数値については、事業を実施している区市町村数

資料: 東京都福祉局子供・子育て支援部家庭支援課

## 2 学校保健一(1)教育施設数・教員数・生徒数(その1)

令和5年5月1日現在

区 分	小学校			中学校 (都立中学含む)			中等教育学校				高等学校 (全日制・定時制)			高等学校 (通信制)			特別支援学校		
	学校数	教員数	児童数	学校数	教員数	生徒数	学校数	教員数	生徒数 (前期)	生徒数 (後期)	学校数	教員数	生徒数	学校数	教員数	生徒数	学校数	教員数	在学者数
東京都	1,323	36,462	623,631	800 (1)	20,415	314,459	8	556	3,571	3,440	429	19,216	299,865	11	241	10,861	71	6,520	14,633
区 部	850	23,489	411,284	517	12,961	205,225	5	301	2,132	2,098	307	13,647	213,722	8	151	7,448	47	4,078	9,229
多摩地域(市部)	447	12,547	208,528	262 (1)	7,097	107,382	3	255	1,439	1,342	114	5,328	84,996	3	90	3,413	23	2,416	5,380
多摩地域(郡部)	11	219	2,654	6	134	1,344	-	-	-	-	1	59	532	-	-	-	-	-	-
島しょ地域	15	207	1,165	15	223	508	-	-	-	-	7	182	615	-	-	-	-	-	-
大島町	3	48	299	3	48	137	-	-	-	-	2	75	302	-	-	-	-	-	-
利島村	1	9	19	1	13	12	-	-	-	-	-	-	-	-	-	-	-	-	-
新島村	2	27	108	2	33	42	-	-	-	-	1	15	34	-	-	-	-	-	-
神津島村	1	15	124	1	15	40	-	-	-	-	1	15	46	-	-	-	-	-	-
三宅村	1	18	94	1	17	42	-	-	-	-	1	24	24	-	-	-	-	-	-
御蔵島村	1	11	27	1	11	8	-	-	-	-	-	-	-	-	-	-	-	-	-
八丈町	3	43	328	3	47	143	-	-	-	-	1	37	148	-	-	-	-	-	-
青ヶ島村	1	8	5	1	13	3	-	-	-	-	-	-	-	-	-	-	-	-	-
小笠原村	2	28	161	2	26	81	-	-	-	-	1	16	61	-	-	-	-	-	-
都外																	1	26	24

注 1: 数値は国・公立、私立の合計である。

2: ( )内数値は分校数の再掲である。

3: 教員数は本務者である。

4: 中高一貫教育を行う学校の数は、それぞれ中学校、高等学校(全日制・定時制)の数に含まれている。

資料: 「令和5年度 学校基本統計(学校基本調査報告書)」(東京都総務局統計部人口統計課)

## 2 学校保健－(1)教育施設数・教員数・生徒数(その2)

令和5年5月1日現在

区 分	幼稚園			専修学校			各種学校			短期大学			大 学		
	園数	教員数	在園者数	学校数	教員数	生徒数	学校数	教員数	生徒数	学校数	教員数	学生数	学校数	教員数	学生数
東 京 都	959	10,240	110,422	389	7,062	126,395	154	2,037	24,280	34	643	8,211	144	53,463	775,005
区 部	682	6,617	70,574	329	6,000	107,576	137	1,655	21,331	26	508	6,451	101	45,401	567,770
多摩地域(市部)	273	3,581	39,531	60	1,062	18,819	16	382	2,949	8	135	1,760	43	8,062	207,235
多摩地域(郡部)	4	42	317	-	-	-	1	-	-	-	-	-	-	-	-
島しょ地域	-	-	-	-	-	-	-	-	-	-	-	-	-	-	-
大島町	-	-	-	-	-	-	-	-	-	-	-	-	-	-	-
利島村	-	-	-	-	-	-	-	-	-	-	-	-	-	-	-
新島村	-	-	-	-	-	-	-	-	-	-	-	-	-	-	-
神津島村	-	-	-	-	-	-	-	-	-	-	-	-	-	-	-
三宅村	-	-	-	-	-	-	-	-	-	-	-	-	-	-	-
御蔵島村	-	-	-	-	-	-	-	-	-	-	-	-	-	-	-
八丈町	-	-	-	-	-	-	-	-	-	-	-	-	-	-	-
青ヶ島村	-	-	-	-	-	-	-	-	-	-	-	-	-	-	-
小笠原村	-	-	-	-	-	-	-	-	-	-	-	-	-	-	-

注1: 教員数は本務者である。

2: 短期大学及び大学については、本部が所在する地域に計上した。

資料: 「令和5年度 学校基本統計(学校基本調査報告書)」(東京都総務局統計部人口統計課)

## 2 学校保健－(2)学童保育の状況

令和4年度末

区 分	児童館		学童クラブ			児童の遊びを 指導する者 (人)
	総数(所)	(再掲)公立	施設数(所)	定員(人)	登録児数(人)	
東京都	585	580	1,930	127,541	127,541	5,620
区 部	436	432	1,133	79,988	79,988	4,230
多摩地域(市部)	146	145	776	46,657	46,657	1,359
多摩地域(郡部)	3	3	13	643	643	31
島しょ地域	-	-	8	253	253	-
大島町	-	-	2	38	38	-
利島村	-	-	1	22	22	-
新島村	-	-	-	-	-	-
神津島村	-	-	1	31	31	-
三宅村	-	-	1	76	76	-
御蔵島村	-	-	-	-	-	-
八丈町	-	-	3	86	86	-
青ヶ島村	-	-	-	-	-	-
小笠原村	-	-	-	-	-	-

注：休止中の施設は除く。

資料：「福祉・衛生 統計年報(令和5年度)」(東京都福祉局・保健医療局)

## 2 学校保健－(3)生徒の健康－①裸眼視力1.0未満の児童・生徒の割合

(単位:%)、令和5年4月～令和6年3月

区 分	小学校							中学校		
	第1学年	第2学年	第3学年	第4学年	第5学年	第6学年	(再掲) 0.3未満	第1学年	第2学年	第3学年
東京都	28.87	34.51	40.57	46.91	52.47	57.38	31.34	61.90	68.08	72.34
区 部	29.76	36.21	42.89	49.68	55.52	60.27	33.36	64.88	70.28	73.93
多摩地域(市部)	27.18	31.18	36.18	41.68	46.91	52.19	27.71	57.53	64.93	70.10
多摩地域(郡部)	21.45	33.56	26.32	34.45	35.11	43.96	21.32	51.69	60.50	64.69
島しょ地域	23.03	19.40	27.78	32.47	35.83	34.55	14.66	46.67	58.29	51.68
大島町	13.33	13.46	23.08	14.81	27.27	32.69	15.38	45.45	57.14	41.86
利島村	-	25.00	40.00	50.00	50.00	50.00	-	50.00	60.00	60.00
新島村	18.75	30.77	50.00	47.06	60.00	28.00	16.00	45.45	57.14	44.44
神津島村	20.00	33.33	23.81	46.15	57.14	46.67	20.00	75.00	66.67	83.33
三宅村	30.77	27.27	31.25	50.00	36.84	60.00	20.00	53.33	64.29	83.33
御蔵島村	42.86	-	80.00	75.00	33.33	100.00	50.00	20.00	100.00	-
八丈町	27.27	15.00	16.13	29.17	33.33	31.71	14.63	45.65	55.10	45.65
青ヶ島村	-	-	-	-	-	-	-	-	50.00	-
小笠原村	28.00	22.22	34.48	33.33	33.33	21.43	3.57	41.38	55.17	50.00

注1: 義務教育学校後期課程及び中等教育学校前期課程の生徒数も含む。

都立中学校は台東区・墨田区・中野区・練馬区・武蔵野市に、都立中等教育学校前期課程は文京区・目黒区・八王子市・立川市・三鷹市にそれぞれ計上した。

2: 裸眼視力1.0未満の児童・生徒の割合(%)は、「(裸眼視力が1.0未満の者+矯正視力のみ測定者)/(裸眼視力測定者+矯正視力のみ測定者)×100」により算出した。

3: 裸眼視力0.3未満の児童・生徒の割合(%)は、「(裸眼視力が0.3未満の者+矯正視力のみ測定者)/(裸眼視力測定者+矯正視力のみ測定者)×100」により算出した。

資料: 「令和5年度 東京都の学校保健統計書」(東京都教育委員会)

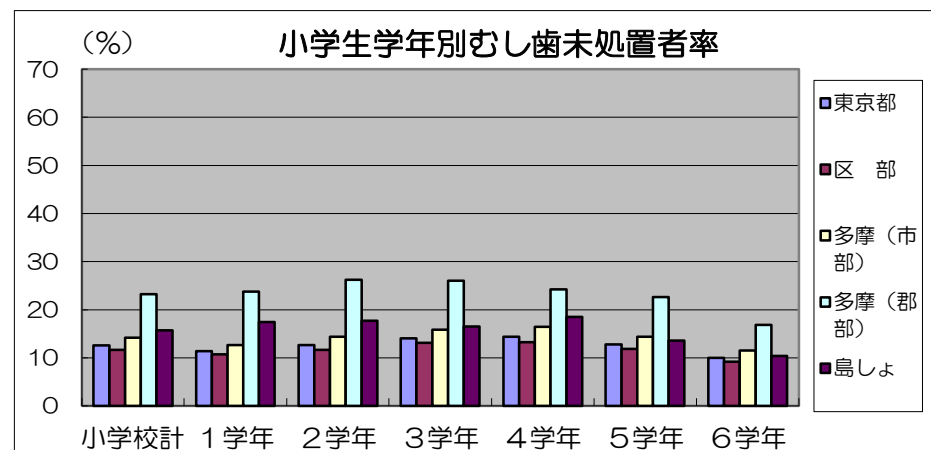
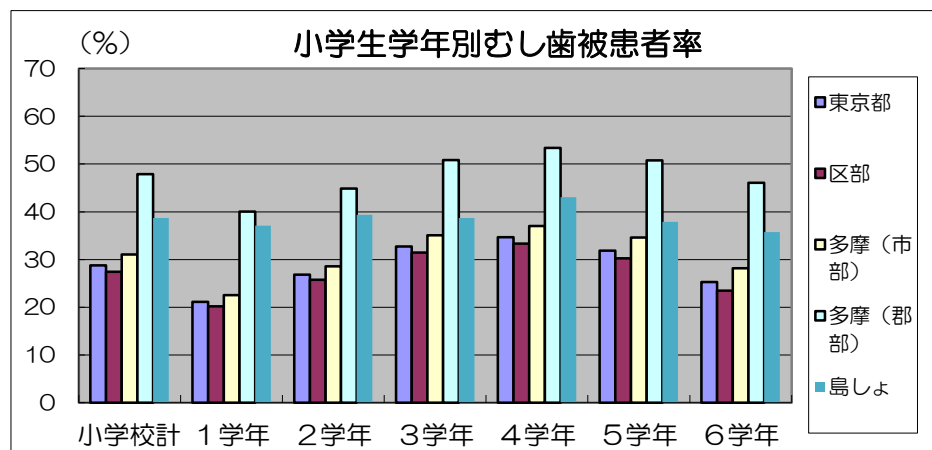
## 2 学校保健－(3)生徒の健康－②小学生のむし歯

(単位:%)、令和5年4月～令和6年3月

区 分	計		第1学年			第2学年		第3学年		第4学年			第5学年		第6学年	
	むし歯		むし歯		永久歯の むし歯	むし歯		むし歯		むし歯		永久歯の むし歯	むし歯		むし歯	
	被患者 率	未処置者 率	被患者 率	未処置者 率	被患者 率	被患者 率	未処置者 率	被患者 率	未処置者 率	被患者 率	未処置者 率	被患者 率	被患者 率	未処置者 率	被患者 率	未処置者 率
東京都	28.74	12.54	21.07	11.38	1.66	26.80	12.59	32.73	14.04	34.67	14.39	8.09	31.83	12.72	25.22	9.98
区 部	27.44	11.62	20.20	10.71	1.48	25.79	11.61	31.45	13.09	33.34	13.26	7.27	30.27	11.81	23.49	9.13
多摩地域(市部)	31.00	14.19	22.52	12.58	2.02	28.52	14.36	35.04	15.79	37.00	16.48	9.62	34.56	14.36	28.17	11.52
多摩地域(郡部)	47.84	23.21	40.05	23.77	3.62	44.86	26.17	50.81	25.99	53.36	24.22	16.14	50.76	22.56	46.07	16.85
島しょ地域	38.68	15.68	37.08	17.42	0.56	39.39	17.68	38.66	16.49	43.08	18.46	7.18	37.85	13.56	35.75	10.36
大島町	41.08	16.84	44.44	24.44	-	25.00	13.46	33.33	12.82	51.85	20.37	12.96	49.06	18.87	40.74	11.11
利島村	52.63	10.53	50.00	-	-	75.00	25.00	40.00	-	25.00	-	-	50.00	-	100.00	50.00
新島村	44.86	25.23	31.25	25.00	-	53.85	30.77	40.00	25.00	47.06	35.29	11.76	60.00	26.67	42.31	15.38
神津島村	30.65	6.45	33.33	6.67	-	44.44	11.11	38.10	9.52	23.08	-	3.85	14.29	-	30.00	10.00
三宅村	38.20	10.11	23.08	7.69	-	36.36	9.09	66.67	13.33	28.57	14.29	-	40.00	6.67	30.00	10.00
御蔵島村	33.33	7.41	71.43	14.29	-	66.67	33.33	-	-	50.00	-	-	-	-	-	-
八丈町	41.42	19.42	38.18	18.18	1.82	49.12	28.07	38.33	21.67	48.98	24.49	6.12	38.30	14.89	34.15	4.88
青ヶ島村	20.00	-	-	-	-	50.00	-	-	-	-	-	-	-	-	-	-
小笠原村	31.01	12.66	24.00	12.00	-	29.63	7.41	39.29	17.86	40.74	18.52	3.70	20.83	8.33	29.63	11.11

注: 「むし歯未処置者」とは、むし歯がある者のうち、処置が完了していない歯が1本以上ある者

資料: 「令和5年度 東京都の学校保健統計書」(東京都教育委員会)





## 2 学校保健－(3)生徒の健康－③中学生のむし歯

(単位: %)、令和5年4月～令和6年3月

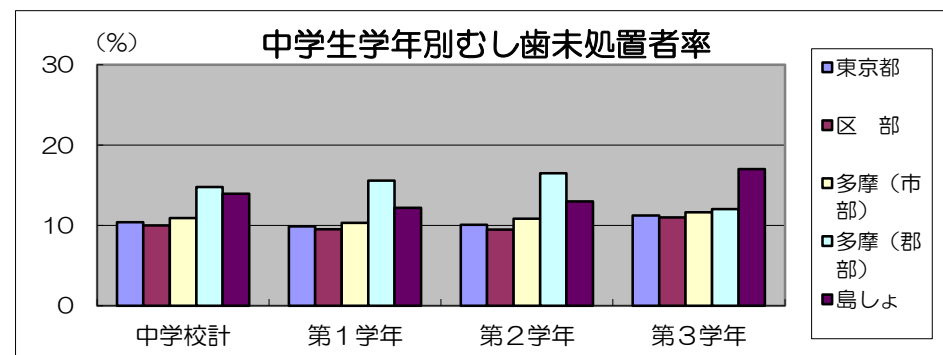
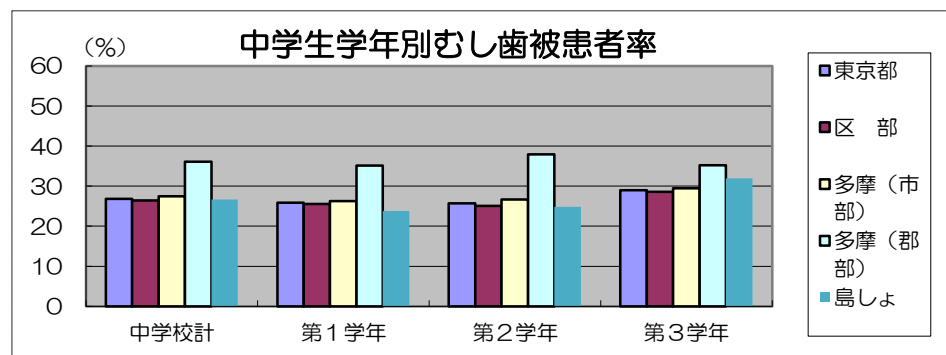
区 分	計		第1学年					第2学年		第3学年	
	むし歯		むし歯		永久歯の むし歯	歯肉の状態		むし歯		むし歯	
	被患者率	未処置者率	被患者率	未処置者率	被患者率	歯周 疾患率	歯周疾患 要観察者率	被患者率	未処置者率	被患者率	未処置者率
東京都	26.86	10.39	25.89	9.87	21.98	2.38	12.41	25.74	10.06	28.96	11.24
区 部	26.40	9.99	25.58	9.53	21.59	2.52	13.66	25.03	9.47	28.59	10.97
多摩地域(市部)	27.43	10.92	26.24	10.30	22.49	2.18	10.44	26.65	10.83	29.43	11.63
多摩地域(郡部)	36.11	14.76	35.14	15.57	28.77	1.18	11.08	37.93	16.50	35.25	12.01
島しょ地域	26.64	13.93	23.78	12.20	21.95	3.05	24.39	24.86	12.99	31.97	17.01
大島町	30.15	13.97	27.27	15.91	22.73	-	22.73	28.57	12.24	34.88	13.95
利島村	8.33	8.33	-	-	-	-	-	-	-	-	-
新島村	21.43	16.67	18.18	9.09	9.09	-	-	19.05	19.05	30.00	20.00
神津島村	33.33	12.82	25.00	8.33	25.00	-	58.33	26.67	13.33	50.00	16.67
三宅村	2.50	-	-	-	6.67	-	13.33	7.14	-	-	-
御蔵島村	37.50	-	40.00	-	40.00	-	20.00	-	-	-	-
八丈町	31.25	19.53	24.44	13.33	22.22	11.11	15.56	28.21	20.51	40.91	25.00
青ヶ島村	-	-	-	-	-	-	-	-	-	-	-
小笠原村	27.50	13.75	31.03	17.24	31.03	-	44.83	31.03	10.34	18.18	13.64

注1: 「むし歯未処置者」とは、むし歯がある者のうち、処置が完了していない歯が1本以上ある者

注2: 義務教育学校後期課程及び中等教育学校前期課程の生徒数も含む。

注3: 都立中学校は台東区・墨田区・中野区・練馬区・武蔵野市に、都立中等教育学校前期課程は文京区・目黒区・八王子市・立川市・三鷹市にそれぞれ計上した。

資料: 「令和5年度 東京都の学校保健統計書」(東京都教育委員会)



## 2 学校保健－(3)生徒の健康－④DMFT指数(中学校第1学年)

令和5年4月～令和6年3月

区 分	一人平均 D歯数	一人平均 M歯数	一人平均 F歯数	DMFT 指数	D歯率 (%)	M歯率 (%)	F歯率 (%)
東京都	0.16	0.01	0.35	0.52	31.32	1.67	67.01
区 部	0.16	0.01	0.34	0.51	30.92	1.83	67.25
多摩地域(市部)	0.17	0.01	0.36	0.53	31.69	1.43	66.88
多摩地域(郡部)	0.25	0.01	0.33	0.59	42.86	1.98	55.16
島しょ地域	0.23	-	0.35	0.57	39.36	-	60.64
大島町	0.30	-	0.39	0.68	43.33	-	56.67
利島村	-	-	-	-	-	-	-
新島村	0.18	-	0.09	0.27	66.67	-	33.33
神津島村	0.08	-	0.17	0.25	33.33	-	66.67
三宅村	-	-	0.13	0.13	-	-	100.00
御蔵島村	-	-	0.40	0.40	-	-	100.00
八丈町	0.33	-	0.36	0.69	48.39	-	51.61
青ヶ島村	-	-	-	-	-	-	-
小笠原村	0.21	-	0.59	0.79	26.09	-	73.91

- 注 1: 数値「0.00」は、0.005未満  
 2: DMFT指数は一人平均むし歯経験歯数  
 3: D歯は、永久歯のむし歯で未処置の歯  
 4: M歯は、むし歯が原因で失った永久歯  
 5: F歯は、永久歯のむし歯で処置を完了した歯  
 6: 義務教育学校後期課程及び中等教育学校前期課程の生徒数も含む。  
 7: 都立中学校は台東区・墨田区・中野区・練馬区・武蔵野市に、都立中等教育学校前期課程は文京区・目黒区・八王子市・立川市・三鷹市にそれぞれ計上した。

$$\text{平均D歯数} = \frac{\text{D歯数}}{\text{受診者数}}$$

$$\text{DMFT指数} = \frac{\text{D歯数} + \text{M歯数} + \text{F歯数}}{\text{受診者数}}$$

$$\text{D歯率} = \frac{\text{D歯数}}{\text{D歯数} + \text{M歯数} + \text{F歯数}} \times 100$$

資料: 「令和5年度 東京都の学校保健統計書」  
(東京都教育委員会)

## 2 学校保健－(3)生徒の健康－⑤アレルギー性皮膚疾患の割合(小学生)

令和5年4月～令和6年3月

区 分	第1学年			第2学年			第3学年		
	受診者数	被患者数	割合(%)	受診者数	被患者数	割合(%)	受診者数	被患者数	割合(%)
東 京 都	97,825	4,831	4.94	100,290	4,703	4.69	100,215	4,904	4.89
区 部	65,042	2,972	4.57	66,525	2,872	4.32	66,403	2,951	4.44
多摩地域(市部)	32,225	1,801	5.59	33,141	1,793	5.41	33,185	1,894	5.71
多摩地域(郡部)	386	53	13.73	425	32	7.53	435	52	11.95
島しょ地域	172	5	2.91	199	6	3.02	192	7	3.65
大島町	45	-	-	52	1	1.92	39	-	-
利島村	2	-	-	4	-	-	5	-	-
新島村	16	-	-	13	-	-	20	-	-
神津島村	15	2	13.33	18	-	-	21	2	9.52
三宅村	13	1	7.69	22	2	9.09	15	3	20.00
御蔵島村	2	-	-	2	-	-	3	-	-
八丈町	56	1	1.79	60	3	5.00	62	2	3.23
青ヶ島村	-	-	-	2	-	-	1	-	-
小笠原村	23	1	4.35	26	-	-	26	-	-

区 分	第4学年			第5学年			第6学年		
	受診者数	被患者数	割合(%)	受診者数	被患者数	割合(%)	受診者数	被患者数	割合(%)
東 京 都	98,521	5,256	5.33	96,995	5,005	5.16	96,202	4,904	5.10
区 部	65,010	3,337	5.13	63,544	3,180	5.00	62,558	3,112	4.97
多摩地域(市部)	32,870	1,872	5.70	32,810	1,779	5.42	33,004	1,751	5.31
多摩地域(郡部)	451	40	8.87	457	41	8.97	443	34	7.67
島しょ地域	190	7	3.68	184	5	2.72	197	7	3.55
大島町	54	2	3.70	55	1	1.82	54	-	-
利島村	4	-	-	2	-	-	2	-	-
新島村	17	-	-	15	-	-	26	-	-
神津島村	26	1	3.85	14	-	-	30	3	10.00
三宅村	14	2	14.29	18	4	22.22	10	3	30.00
御蔵島村	3	-	-	4	-	-	1	-	-
八丈町	49	2	4.08	51	-	-	50	1	2.00
青ヶ島村	-	-	-	1	-	-	1	-	-
小笠原村	23	-	-	24	-	-	23	-	-

注：1年以内に「じん麻疹」や「アトピー性皮膚炎」などと判定された者

資料：「令和5年度 東京都の学校保健統計書」(東京都教育委員会)

## 2 学校保健－(3)生徒の健康－⑥アレルギー性皮膚疾患の割合(中学生)

令和5年4月～令和6年3月

区 分	第1学年			第2学年			第3学年		
	受診者数	被患者数	割合(%)	受診者数	被患者数	割合(%)	受診者数	被患者数	割合(%)
東京都	75,691	3,487	4.61	74,514	3,392	4.55	74,506	3,257	4.37
区 部	45,530	1,837	4.03	44,482	1,752	3.94	44,756	1,709	3.82
多摩地域(市部)	29,560	1,638	5.54	29,437	1,627	5.53	29,193	1,537	5.26
多摩地域(郡部)	441	5	1.13	413	2	0.48	404	2	0.50
島しょ地域	160	7	4.38	182	11	6.04	153	9	5.88
大島町	44	1	2.27	49	－	－	44	1	2.27
利島村	2	－	－	5	－	－	5	－	－
新島村	11	－	－	21	2	9.52	10	－	－
神津島村	12	2	16.67	15	3	20.00	12	5	41.67
三宅村	15	－	－	14	－	－	12	－	－
御蔵島村	－	－	－	－	－	－	－	－	－
八丈町	46	2	4.35	47	3	6.38	48	2	4.17
青ヶ島村	1	－	－	2	－	－	－	－	－
小笠原村	29	2	6.90	29	3	10.34	22	1	4.55

注1: 1年以内に「じん麻疹」や「アトピー性皮膚炎」などと判定された者

注2: 義務教育学校後期課程及び中等教育学校前期課程の生徒数も含む。

注3: 都立中学校は台東区・墨田区・中野区・練馬区・武蔵野市に、都立中等教育学校前期課程は文京区・目黒区・八王子市・立川市・三鷹市にそれぞれ計上した。

資料: 「令和5年度 東京都の学校保健統計書」(東京都教育委員会)

## 2 学校保健－(3)生徒の健康－⑦アレルギー性皮膚疾患の割合(推移)

区 分	小学校第1学年										小学校第4学年									
	令和元年		令和2年		令和3年		令和4年		令和5年		令和元年		令和2年		令和3年		令和4年		令和5年	
	被患者数	割合(%)	被患者数	割合(%)	被患者数	割合(%)	被患者数	割合(%)	被患者数	割合(%)	被患者数	割合(%)	被患者数	割合(%)	被患者数	割合(%)	被患者数	割合(%)	被患者数	割合(%)
東京都	5,473	5.54	5,088	5.11	4,809	4.75	4,734	4.69	4,831	4.94	5,286	5.40	4,854	4.97	4,738	4.88	5,116	5.25	5,256	5.33
区 部	3,323	5.08	3,101	4.69	2,892	4.28	2,873	4.28	2,972	4.57	3,249	5.14	2,953	4.64	2,899	4.57	3,179	4.96	3,337	5.13
多摩地域(市部)	2,071	6.32	1,944	5.95	1,864	5.64	1,814	5.49	1,801	5.59	1,991	5.83	1,845	5.53	1,806	5.47	1,882	5.75	1,872	5.70
多摩地域(郡部)	70	14.99	37	8.22	47	10.78	41	9.38	53	13.73	37	7.77	48	10.50	28	6.29	49	10.58	40	8.87
島しょ地域	9	5.00	6	2.96	6	3.09	6	3.05	5	2.91	9	4.62	8	4.19	5	2.54	6	3.30	7	3.68
大島町	2	3.57	1	1.92	-	-	-	-	-	-	4	7.02	2	3.92	1	2.08	2	3.85	2	3.70
利島村	-	-	-	-	-	-	-	-	-	-	-	-	-	-	-	-	-	-	-	-
新島村	-	-	-	-	-	-	1	7.14	-	-	-	-	-	1	3.85	-	-	-	-	-
神津島村	1	6.25	1	3.85	1	5.56	-	-	2	13.33	-	-	2	11.76	-	-	-	-	1	3.85
三宅村	4	23.53	2	14.29	3	20.00	2	9.52	1	7.69	2	16.67	2	12.50	3	27.27	2	10.00	2	14.29
御蔵島村	-	-	1	33.33	-	-	-	-	-	-	1	25.00	1	20.00	-	-	-	-	-	-
八丈町	2	5.56	-	-	2	3.45	3	5.26	1	1.79	2	5.56	-	-	-	-	2	4.17	2	4.08
青ヶ島村	-	-	1	33.33	-	-	-	-	-	-	-	-	1	100.00	-	-	-	-	-	-
小笠原村	-	-	-	-	-	-	-	-	1	4.35	-	-	-	-	-	-	-	-	-	-

区 分	中学校第1学年									
	令和元年		令和2年		令和3年		令和4年		令和5年	
	被患者数	割合(%)	被患者数	割合(%)	被患者数	割合(%)	被患者数	割合(%)	被患者数	割合(%)
東京都	3,170	4.19	3,140	4.15	3,354	4.36	3,560	4.69	3,487	4.61
区 部	1,649	3.72	1,690	3.81	1,687	3.73	1,977	4.36	1,837	4.03
多摩地域(市部)	1,479	5.05	1,418	4.84	1,607	5.43	1,553	5.20	1,638	5.54
多摩地域(郡部)	11	2.55	6	1.40	23	5.39	16	3.76	5	1.13
島しょ地域	11	5.50	13	6.81	8	4.79	14	7.49	7	4.38
大島町	1	2.04	6	10.91	5	10.42	4	7.84	1	2.27
利島村	1	11.11	-	-	-	-	-	-	-	-
新島村	-	-	-	-	-	-	-	-	-	-
神津島村	-	-	-	-	-	-	3	20.00	2	16.67
三宅村	4	30.77	3	27.27	2	18.18	1	6.67	-	-
御蔵島村	-	-	-	-	-	-	1	25.00	-	-
八丈町	3	4.69	1	1.69	1	2.13	4	8.51	2	4.35
青ヶ島村	-	-	-	-	-	-	-	-	-	-
小笠原村	2	7.69	3	9.09	-	-	1	3.57	2	6.90
都立中学校・中等教育学校(前期課程)	20	1.40	13	0.92	29	1.91				

- 注1: 1年以内に「じん麻疹」や「アトピー性皮膚炎」などと判定された者
- 2: 「東京都」には「都立中学校・中等教育学校(前期課程)」の数値を含めているが、R1～R3の「区部」以下には含めていない。
- 3: R4以降は、都立中学校は台東区・墨田区・中野区・練馬区・武蔵野市に、都立中等教育学校前期課程は文京区・目黒区・八王子市・立川市・三鷹市にそれぞれ計上した。

資料:「令和元年度～令和5年度 東京都の学校保健統計書」(東京都教育委員会)

## 2 学校保健－(3)生徒の健康－⑧ぜん息の割合(小学生)

令和5年4月～令和6年3月

区 分	第1学年			第2学年			第3学年		
	受診者数	被患者数	割合(%)	受診者数	被患者数	割合(%)	受診者数	被患者数	割合(%)
東京都	97,825	3,432	3.51	100,290	2,944	2.94	100,215	2,831	2.82
区 部	65,042	2,260	3.47	66,525	1,909	2.87	66,403	1,839	2.77
多摩地域(市部)	32,225	1,151	3.57	33,141	1,012	3.05	33,185	982	2.96
多摩地域(郡部)	386	19	4.92	425	16	3.76	435	10	2.30
島しょ地域	172	2	1.16	199	7	3.52	192	-	-
大島町	45	-	-	52	1	1.92	39	-	-
利島村	2	-	-	4	1	25.00	5	-	-
新島村	16	-	-	13	-	-	20	-	-
神津島村	15	-	-	18	2	11.11	21	-	-
三宅村	13	2	15.38	22	2	9.09	15	-	-
御蔵島村	2	-	-	2	-	-	3	-	-
八丈町	56	-	-	60	1	1.67	62	-	-
青ヶ島村	-	-	-	2	-	-	1	-	-
小笠原村	23	-	-	26	-	-	26	-	-

区 分	第4学年			第5学年			第6学年		
	受診者数	被患者数	割合(%)	受診者数	被患者数	割合(%)	受診者数	被患者数	割合(%)
東京都	98,521	2,695	2.74	96,995	2,656	2.74	96,202	2,604	2.71
区 部	65,010	1,788	2.75	63,544	1,701	2.68	62,558	1,705	2.73
多摩地域(市部)	32,870	884	2.69	32,810	934	2.85	33,004	881	2.67
多摩地域(郡部)	451	16	3.55	457	15	3.28	443	11	2.48
島しょ地域	190	7	3.68	184	6	3.26	197	7	3.55
大島町	54	-	-	55	1	1.82	54	1	1.85
利島村	4	-	-	2	-	-	2	-	-
新島村	17	-	-	15	-	-	26	-	-
神津島村	26	1	3.85	14	1	7.14	30	1	3.33
三宅村	14	4	28.57	18	4	22.22	10	5	50.00
御蔵島村	3	-	-	4	-	-	1	-	-
八丈町	49	-	-	51	-	-	50	-	-
青ヶ島村	-	-	-	1	-	-	1	-	-
小笠原村	23	2	8.70	24	-	-	23	-	-

注：1年以内に「気管支ぜん息」と判定された、または医療機関で経過観察管理中の者

資料：「令和5年度 東京都の学校保健統計書」(東京都教育委員会)

## 2 学校保健－(3)生徒の健康－⑨ぜん息の割合(中学生)

令和5年4月～令和6年3月

区 分	第1学年			第2学年			第3学年		
	受診者数	被患者数	割合(%)	受診者数	被患者数	割合(%)	受診者数	被患者数	割合(%)
東京都	75,691	1,901	2.51	74,514	1,814	2.43	74,506	1,888	2.53
区 部	45,530	1,107	2.43	44,482	1,027	2.31	44,756	1,049	2.34
多摩地域(市部)	29,560	774	2.62	29,437	772	2.62	29,193	813	2.78
多摩地域(郡部)	441	4	0.91	413	3	0.73	404	4	0.99
島しょ地域	160	16	10.00	182	12	6.59	153	22	14.38
大島町	44	－	－	49	－	－	44	－	－
利島村	2	－	－	5	－	－	5	－	－
新島村	11	－	－	21	1	4.76	10	－	－
神津島村	12	1	8.33	15	1	6.67	12	1	8.33
三宅村	15	－	－	14	－	－	12	－	－
御蔵島村	－	－	－	－	－	－	－	－	－
八丈町	46	1	2.17	47	－	－	48	2	4.17
青ヶ島村	1	－	－	2	－	－	－	－	－
小笠原村	29	14	48.28	29	10	34.48	22	19	86.36

注 1: 1年以内に「気管支ぜん息」と判定された、または医療機関で経過観察管理中の者

2: 義務教育学校後期課程及び中等教育学校前期課程の生徒数も含む。

3: 都立中学校は台東区・墨田区・中野区・練馬区・武蔵野市に、都立中等教育学校前期課程は文京区・目黒区・八王子市・立川市・三鷹市にそれぞれ計上した。

資料: 「令和5年度 東京都の学校保健統計書」(東京都教育委員会)

## 2 学校保健－(3)生徒の健康－⑩ぜん息の割合(推移)

区 分	小学校第1学年										小学校第4学年									
	令和元年		令和2年		令和3年		令和4年		令和5年		令和元年		令和2年		令和3年		令和4年		令和5年	
	被患者数	割合(%)	被患者数	割合(%)	被患者数	割合(%)	被患者数	割合(%)	被患者数	割合(%)	被患者数	割合(%)	被患者数	割合(%)	被患者数	割合(%)	被患者数	割合(%)	被患者数	割合(%)
東京都	4,358	4.41	3,864	3.88	3,551	3.50	3,270	3.24	3,432	3.51	4,097	4.18	3,397	3.48	3,230	3.33	2,876	2.95	2,695	2.74
区 部	2,740	4.19	2,440	3.69	2,280	3.37	2,141	3.19	2,260	3.47	2,625	4.16	2,109	3.31	2,070	3.27	1,866	2.91	1,788	2.75
多摩地域(市部)	1,589	4.85	1,392	4.26	1,251	3.78	1,107	3.35	1,151	3.57	1,444	4.23	1,258	3.77	1,137	3.44	991	3.03	884	2.69
多摩地域(郡部)	22	4.71	17	3.78	16	3.67	13	2.97	19	4.92	19	3.99	19	4.16	8	1.80	12	2.59	16	3.55
島しょ地域	7	3.89	15	7.39	4	2.06	9	4.57	2	1.16	9	4.62	11	5.76	15	7.61	7	3.85	7	3.68
大島町	3	5.36	3	5.77	-	-	1	2.13	-	-	3	5.26	2	3.92	1	2.08	-	-	-	-
利島村	-	-	0	-	-	-	-	-	-	-	-	-	0	-	-	-	-	-	-	-
新島村	-	-	0	-	1	5.26	-	-	-	-	-	-	0	-	4	15.38	2	14.29	-	-
神津島村	-	-	1	3.85	1	5.56	2	10.53	-	-	1	7.14	2	11.76	2	6.90	2	12.50	1	3.85
三宅村	2	11.76	4	28.57	-	-	2	9.52	2	15.38	-	-	5	31.25	5	45.45	3	15.00	4	28.57
御蔵島村	-	-	0	-	-	-	-	-	-	-	1	25.00	0	-	-	-	-	-	-	-
八丈町	-	-	5	9.26	2	3.45	4	7.02	-	-	1	2.78	2	4.00	1	2.04	-	-	-	-
青ヶ島村	-	-	0	-	-	-	-	-	-	-	-	-	0	-	-	-	-	-	-	-
小笠原村	2	6.90	2	6.90	-	-	-	-	-	-	3	8.11	0	-	2	7.69	-	-	2	8.70

区 分	中学校第1学年									
	令和元年		令和2年		令和3年		令和4年		令和5年	
	被患者数	割合(%)	被患者数	割合(%)	被患者数	割合(%)	被患者数	割合(%)	被患者数	割合(%)
東京都	2,673	3.53	2,637	3.48	2,177	2.83	2,027	2.67	1,901	2.51
区 部	1,563	3.53	1,486	3.35	1,245	2.75	1,206	2.66	1,107	2.43
多摩地域(市部)	1,045	3.57	1,079	3.68	853	2.88	801	2.68	774	2.62
多摩地域(郡部)	18	4.18	15	3.50	27	6.32	15	3.52	4	0.91
島しょ地域	10	5.00	12	6.28	6	3.59	5	2.67	16	10.00
大島町	4	8.16	2	3.64	1	2.08	1	1.96	-	-
利島村	-	-	0	-	-	-	-	-	-	-
新島村	2	9.52	0	-	-	-	1	4.35	-	-
神津島村	-	-	0	-	-	-	1	6.67	1	8.33
三宅村	-	-	2	18.18	3	27.27	1	6.67	-	-
御蔵島村	1	33.33	0	-	-	-	-	-	-	-
八丈町	1	1.56	3	5.08	2	4.26	-	-	1	2.17
青ヶ島村	-	-	0	-	-	-	-	-	-	-
小笠原村	2	7.69	5	15.15	-	-	1	3.57	14	48.28
都立中学校・中等教育学校(前期課程)	-	-	45	3.17	46	3.03				

注1: 1年以内に「気管支ぜん息」と判定された、または医療機関で経過観察管理中の者

2: 「東京都」には「都立中学校・中等教育学校(前期課程)」の数値を含めているが、R1～R3の「区部」以下には含めていない。

3: R4以降は、都立中学校は台東区・墨田区・中野区・練馬区・武蔵野市に、都立中等教育学校前期課程は文京区・目黒区・八王子市・立川市・三鷹市にそれぞれ計上した。

資料: 「令和元年度～令和5年度 東京都の学校保健統計書」(東京都教育委員会)



## 2 学校保健－(3)生徒の健康－⑪栄養状況(小学校男子)

令和5年4月～令和6年3月

区 分	第1学年			第2学年			第3学年		
	受診者数	肥満傾向数	肥満割合(%)	受診者数	肥満傾向数	肥満割合(%)	受診者数	肥満傾向数	肥満割合(%)
東京都	50,117	319	0.64	51,436	319	0.62	51,401	820	1.60
区 部	33,297	217	0.65	34,179	362	1.06	34,167	541	1.58
多摩地域(市部)	16,508	98	0.59	16,922	183	1.08	16,925	274	1.62
多摩地域(郡部)	207	4	1.93	235	3	1.28	216	5	2.31
島しょ地域	105	-	-	100	-	-	93	-	-
大島町	28	-	-	25	-	-	17	-	-
利島村	1	-	-	1	-	-	1	-	-
新島村	9	-	-	7	-	-	9	-	-
神津島村	9	-	-	8	-	-	8	-	-
三宅村	8	-	-	12	-	-	7	-	-
御蔵島村	2	-	-	2	-	-	3	-	-
八丈町	33	-	-	30	-	-	35	-	-
青ヶ島村	-	-	-	1	-	-	-	-	-
小笠原村	15	-	-	14	-	-	13	-	-

区 分	第4学年			第5学年			第6学年		
	受診者数	肥満傾向数	肥満割合(%)	受診者数	肥満傾向数	肥満割合(%)	受診者数	肥満傾向数	肥満割合(%)
東京都	50,711	1,098	2.17	49,919	1,208	2.42	49,831	1,247	2.50
区 部	33,481	766	2.29	32,722	781	2.39	32,485	828	2.55
多摩地域(市部)	16,900	323	1.91	16,880	415	2.46	16,998	407	2.39
多摩地域(郡部)	225	7	3.11	221	11	4.98	242	11	4.55
島しょ地域	105	2	1.90	96	1	1.04	106	1	0.94
大島町	27	-	-	29	-	-	33	-	-
利島村	2	-	-	-	-	-	2	-	-
新島村	7	2	28.57	7	1	14.29	11	1	9.09
神津島村	15	-	-	8	-	-	17	-	-
三宅村	8	-	-	13	-	-	4	-	-
御蔵島村	3	-	-	4	-	-	1	-	-
八丈町	28	-	-	26	-	-	26	-	-
青ヶ島村	-	-	-	-	-	-	-	-	-
小笠原村	15	-	-	9	-	-	12	-	-

注：肥満傾向数とは、学校医により肥満傾向で特に注意を要すると判定された者

資料：「令和5年度 東京都の学校保健統計書」(東京都教育委員会)

2 学校保健－(3)生徒の健康－⑫栄養状況(小学校女子)

令和5年4月～令和6年3月

区 分	第1学年			第2学年			第3学年		
	受診者数	肥満傾向数	肥満割合(%)	受診者数	肥満傾向数	肥満割合(%)	受診者数	肥満傾向数	肥満割合(%)
東京都	47,708	240	0.45	48,854	440	0.90	48,814	517	1.06
区 部	31,745	143	0.60	32,346	289	0.89	32,236	324	1.01
多摩地域(市部)	15,717	95	1.12	16,219	147	0.91	16,260	189	1.16
多摩地域(郡部)	179	2	-	190	3	1.58	219	2	0.91
島しょ地域	67	-	-	99	1	1.01	99	2	2.02
大島町	17	-	-	27	-	-	22	-	-
利島村	1	-	-	3	-	-	4	-	-
新島村	7	-	-	6	1	16.67	11	2	18.18
神津島村	6	-	-	10	-	-	13	-	-
三宅村	5	-	-	10	-	-	8	-	-
御蔵島村	-	-	-	-	-	-	-	-	-
八丈町	23	-	-	30	-	-	27	-	-
青ヶ島村	-	-	-	1	-	-	1	-	-
小笠原村	8	-	-	12	-	-	13	-	-

区 分	第4学年			第5学年			第6学年		
	受診者数	肥満傾向数	肥満割合(%)	受診者数	肥満傾向数	肥満割合(%)	受診者数	肥満傾向数	肥満割合(%)
東京都	47,810	700	1.46	47,076	677	1.44	46,371	640	1.38
区 部	31,529	454	1.44	30,822	465	1.51	30,073	424	1.41
多摩地域(市部)	15,970	242	1.52	15,930	209	1.31	16,006	205	1.28
多摩地域(郡部)	226	3	1.33	236	3	1.27	201	8	3.98
島しょ地域	85	1	1.18	88	-	-	91	3	3.30
大島町	27	-	-	26	-	-	21	-	-
利島村	2	-	-	2	-	-	-	-	-
新島村	10	1	10.00	8	-	-	15	3	20.00
神津島村	11	-	-	6	-	-	13	-	-
三宅村	6	-	-	5	-	-	6	-	-
御蔵島村	-	-	-	-	-	-	-	-	-
八丈町	21	-	-	25	-	-	24	-	-
青ヶ島村	-	-	-	1	-	-	1	-	-
小笠原村	8	-	-	15	-	-	11	-	-

注：肥満傾向数とは、学校医により肥満傾向で特に注意を要すると判定された者

資料：「令和5年度 東京都の学校保健統計書」(東京都教育委員会)

## 2 学校保健－(3)生徒の健康－⑬栄養状況(中学校男子)

令和5年4月～令和6年3月

区 分	第1学年			第2学年			第3学年		
	受診者数	肥満傾向数	肥満割合(%)	受診者数	肥満傾向数	肥満割合(%)	受診者数	肥満傾向数	肥満割合(%)
東京都	39,655	484	1.22	38,794	435	1.12	38,932	408	1.05
区 部	24,072	384	1.60	23,247	325	1.40	23,522	314	1.33
多摩地域(市部)	15,287	93	0.61	15,249	105	0.69	15,103	88	0.58
多摩地域(郡部)	219	5	2.28	209	3	1.44	224	5	2.23
島しょ地域	77	2	2.60	89	2	2.25	83	1	1.20
大島町	29	1	3.45	24	1	4.17	24	-	-
利島村	1	-	-	2	-	-	3	-	-
新島村	5	-	-	11	-	-	6	-	-
神津島村	4	-	-	7	-	-	6	1	16.67
三宅村	3	-	-	7	-	-	6	-	-
御蔵島村	-	1	-	-	-	-	-	-	-
八丈町	19	-	-	23	1	4.35	27	-	-
青ヶ島村	-	-	-	-	-	-	-	-	-
小笠原村	16	-	-	15	-	-	11	-	-

注1: 肥満傾向数とは、学校医により肥満傾向で特に注意を要すると判定された者

2: 義務教育学校後期課程及び中等教育学校前期課程の生徒数も含む。

3: 都立中学校は台東区・墨田区・中野区・練馬区・武蔵野市に、都立中等教育学校前期課程は文京区・目黒区・八王子市・立川市・三鷹市にそれぞれ計上した。

資料: 「令和5年度 東京都の学校保健統計書」(東京都教育委員会)

## 2 学校保健－(3)生徒の健康－⑭栄養状況(中学校女子)

令和5年4月～令和6年3月

区 分	第1学年			第2学年			第3学年		
	受診者数	肥満傾向数	肥満割合(%)	受診者数	肥満傾向数	肥満割合(%)	受診者数	肥満傾向数	肥満割合(%)
東京都	36,036	268	0.74	35,720	230	0.64	35,574	198	0.56
区 部	21,458	190	0.89	21,235	152	0.72	21,234	127	0.60
多摩地域(市部)	14,273	75	0.53	14,188	74	0.52	14,090	71	0.50
多摩地域(郡部)	222	1	0.45	204	2	0.98	180	-	-
島しょ地域	83	2	2.41	93	2	2.15	70	-	-
大島町	15	1	6.67	25	1	4.00	20	-	-
利島村	1	-	-	3	-	-	2	-	-
新島村	6	1	16.67	10	1	10.00	4	-	-
神津島村	8	-	-	8	-	-	6	-	-
三宅村	12	-	-	7	-	-	6	-	-
御蔵島村	-	-	-	-	-	-	-	-	-
八丈町	27	-	-	24	-	-	21	-	-
青ヶ島村	1	-	-	2	-	-	-	-	-
小笠原村	13	-	-	14	-	-	11	-	-

注1: 肥満傾向数とは、学校医により肥満傾向で特に注意を要すると判定された者

注2: 義務教育学校後期課程及び中等教育学校前期課程の生徒数も含む。

注3: 都立中学校は台東区・墨田区・中野区・練馬区・武蔵野市に、都立中等教育学校前期課程は文京区・目黒区・八王子市・立川市・三鷹市にそれぞれ計上した。

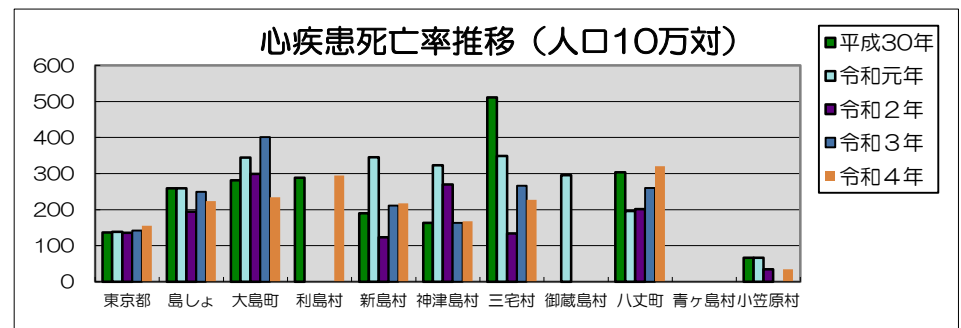
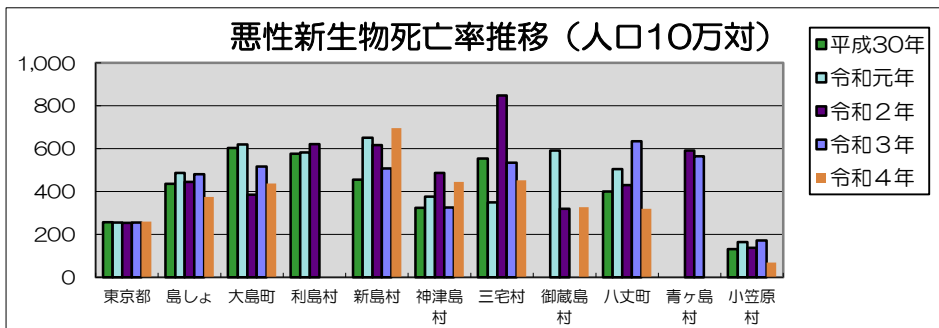
資料: 「令和5年度 東京都の学校保健統計書」(東京都教育委員会)

### 3 成人高齢保健等－(1)全年齡主要疾患別死亡数・死亡率推移－①悪性新生物・心疾患

(単位:上段—人、下段—人口10万対)

区分	悪性新生物					心疾患				
	平成30年	令和元年	令和2年	令和3年	令和4年	平成30年	令和元年	令和2年	令和3年	令和4年
東京都	34,129	34,082	34,219	34,341	34,799	18,211	18,473	18,310	19,002	20,763
	255.8	254.2	253.8	255.2	258.9	136.5	137.8	135.8	141.2	154.5
区部	23,041	23,158	22,910	23,097	23,267	12,090	12,180	12,202	12,797	13,860
	241.1	240.1	247.4	238.3	239.4	126.5	126.3	131.7	132.0	142.6
多摩地域(市部)	10,781	10,649	11,007	10,929	11,250	5,924	6,083	5,909	6,008	6,703
	256.4	252.5	265.6	257.7	265.2	140.9	144.2	142.6	141.7	158.0
多摩地域(郡部)	196	153	194	199	193	131	145	152	137	147
	342.7	270.3	355.2	361.7	353.2	229.1	256.2	278.3	249.0	269.1
島しょ	111	122	108	116	89	66	65	47	60	53
	436.6	486.8	446.2	481.1	375.0	259.6	259.4	194.2	248.9	223.3
大島町	45	45	27	36	30	21	25	21	28	16
	603.9	619.2	384.8	515.8	438.4	281.8	344.0	299.3	401.1	233.8
利島村	2	2	2	-	-	1	-	-	-	1
	576.4	583.1	621.1	-	-	288.2	-	-	-	295.0
新島村	12	17	15	12	16	5	9	3	5	5
	455.6	651.1	617.3	507.2	695.3	189.8	344.7	123.5	211.3	217.3
神津島村	6	7	9	6	8	3	6	5	3	3
	324.9	376.1	486.5	326.1	446.2	162.4	322.4	270.3	163.0	167.3
三宅村	13	8	19	12	10	12	8	3	6	5
	553.9	349.0	847.5	533.6	453.1	511.3	349.0	133.8	266.8	226.6
御蔵島村	-	2	1	-	1	-	1	-	-	-
	-	591.7	319.5	-	327.9	-	295.9	-	-	-
八丈町	29	36	30	44	22	22	14	14	18	22
	400.1	505.1	431.1	635.4	320.2	303.5	196.4	201.2	259.9	320.2
青ヶ島村	-	-	1	1	-	-	-	-	-	-
	-	-	591.7	565.0	-	-	-	-	-	-
小笠原村	4	5	4	5	2	2	2	1	-	1
	131.6	164.1	137.6	172.0	68.9	65.8	65.6	34.4	-	34.4

資料:「人口動態統計 平成30年～令和4年」(東京都保健医療局総務部総務課)

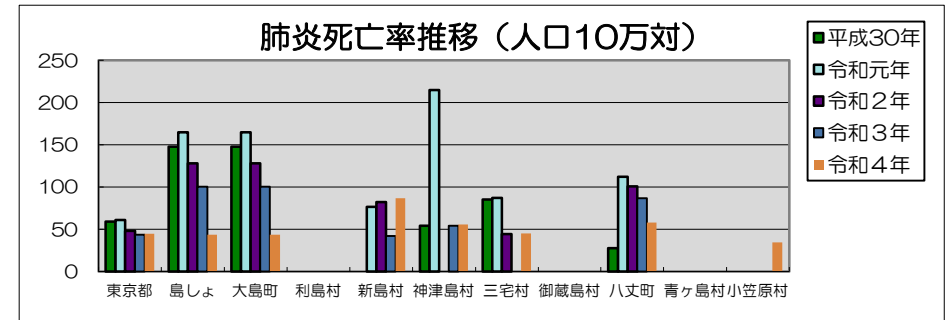
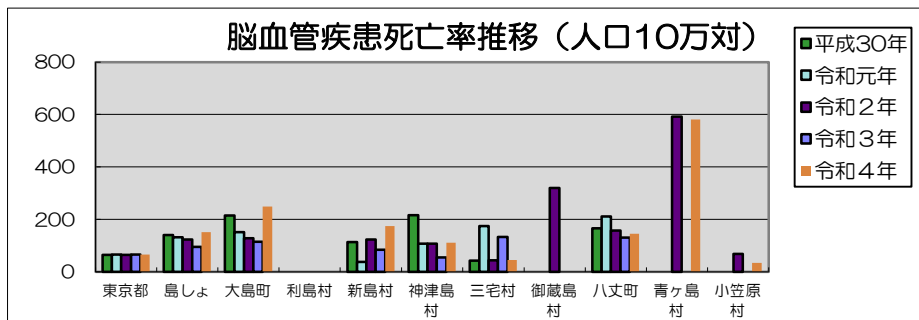


### 3 成人高齢保健等－(1)全年齡主要疾患別死亡数・死亡率推移－②脳血管疾患・肺炎

(単位:上段—人、下段—人口10万対)

区 分	脳血管疾患					肺炎				
	平成30年	令和元年	令和2年	令和3年	令和4年	平成30年	令和元年	令和2年	令和3年	令和4年
東京都	8,730	8,873	8,760	8,913	8,995	7,910	8,158	6,510	5,865	6,024
	65.4	66.2	65.0	66.2	66.9	59.3	60.9	48.3	43.6	44.8
区 部	5,778	5,810	5,794	5,709	5,832	5,251	5,281	4,104	3,812	3,965
	60.5	60.2	62.6	58.9	60.0	54.9	54.8	44.3	39.3	40.8
多摩地域(市部)	2,812	2,933	2,827	3,050	3,033	2,547	2,750	2,305	1,966	1,994
	66.9	69.5	68.2	71.9	71.5	60.6	65.2	55.6	46.4	47.0
多摩地域(郡部)	104	97	109	131	94	96	99	82	72	53
	181.9	171.4	199.6	238.1	172.0	167.9	174.9	150.1	130.9	97.0
島しょ	36	33	30	23	36	16	28	19	15	12
	141.6	131.7	123.9	95.4	151.7	62.9	111.7	78.5	62.2	50.6
大島町	16	11	9	8	17	11	12	9	7	3
	214.7	151.3	128.3	114.6	248.4	147.6	165.1	128.3	100.3	43.8
利島村	-	-	-	-	-	-	-	-	-	-
	-	-	-	-	-	-	-	-	-	-
新島村	3	1	3	2	4	-	2	2	1	2
	113.9	38.3	123.5	84.5	173.8	-	76.6	82.3	42.3	86.9
神津島村	4	2	2	1	2	1	4	-	1	1
	216.6	107.5	108.1	54.3	111.5	54.1	214.9	-	54.3	55.8
三宅村	1	4	1	3	1	2	2	1	-	1
	42.6	174.5	44.6	133.4	45.3	85.2	87.3	44.6	-	45.3
御蔵島村	-	-	1	-	-	-	-	-	-	-
	-	-	319.5	-	-	-	-	-	-	-
八丈町	12	15	11	9	10	2	8	7	6	4
	165.5	210.5	158.1	130.0	145.6	27.6	112.2	100.6	86.6	58.2
青ヶ島村	-	-	1	-	1	-	-	-	-	-
	-	-	591.7	-	581.4	-	-	-	-	-
小笠原村	-	-	2	-	1	-	-	-	-	1
	-	-	68.8	-	34.4	-	-	-	-	34.4

資料:「人口動態統計 平成30年～令和4年」(東京都保健医療局総務部総務課)

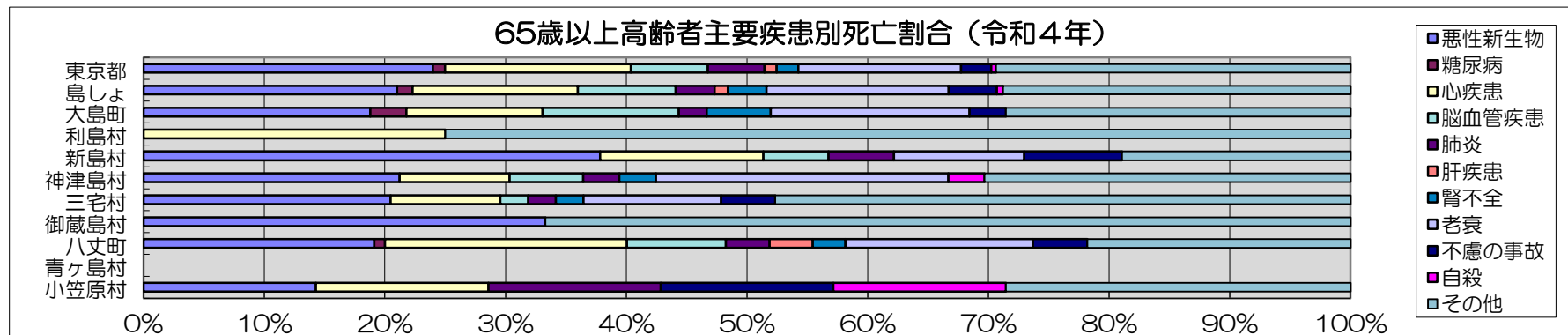


### 3 成人高齢保健等－(2)65歳以上高齢者主要疾患別死亡数

(単位:上段一人、下段一総数に占める割合)、令和4年

区分	総数	悪性新生物	糖尿病	心疾患	脳血管疾患	肺炎	肝疾患	腎不全	老衰	不慮の事故	自殺	その他
東京都	125,371	30,041	1,196	19,301	8,062	5,870	1,243	2,286	16,879	3,113	539	36,841
	100.0	24.0	1.0	15.4	6.4	4.7	1.0	1.8	13.5	2.5	0.4	29.4
区部	83,141	19,976	802	12,846	5,171	3,861	872	1,480	11,251	2,118	359	24,405
	100.0	24.0	1.0	15.5	6.2	4.6	1.0	1.8	13.5	2.5	0.4	29.4
多摩地域(市部)	40,852	9,809	379	6,263	2,774	1,944	356	773	5,382	951	174	12,047
	100.0	24.0	0.9	15.3	6.8	4.8	0.9	1.9	13.2	2.3	0.4	29.5
多摩地域(郡部)	1,006	178	10	141	87	53	11	21	190	29	4	282
	100.0	17.7	1.0	14.0	8.6	5.3	1.1	2.1	18.9	2.9	0.4	28.0
島しょ	372	78	5	51	30	12	4	12	56	15	2	107
	100.0	21.0	1.3	13.7	8.1	3.2	1.1	3.2	15.1	4.0	0.5	28.8
大島町	133	25	4	15	15	3	-	7	22	4	-	38
	100.0	18.8	3.0	11.3	11.3	2.3	-	5.3	16.5	3.0	-	28.6
利島村	4	-	-	1	-	-	-	-	-	-	-	3
	100.0	-	-	25.0	-	-	-	-	-	-	-	75.0
新島村	37	14	-	5	2	2	-	-	4	3	-	7
	100.0	37.8	-	13.5	5.4	5.4	-	-	10.8	8.1	-	18.9
神津島村	33	7	-	3	2	1	-	1	8	-	1	10
	100.0	21.2	-	9.1	6.1	3.0	-	3.0	24.2	-	3.0	30.3
三宅村	44	9	-	4	1	1	-	1	5	2	-	21
	100.0	20.5	-	9.1	2.3	2.3	-	2.3	11.4	4.5	-	47.7
御蔵島村	3	1	-	-	-	-	-	-	-	-	-	2
	100.0	33.3	-	-	-	-	-	-	-	-	-	66.7
八丈町	110	21	1	22	9	4	4	3	17	5	-	24
	100.0	19.1	0.9	20.0	8.2	3.6	3.6	2.7	15.5	4.5	-	21.8
青ヶ島村	1	-	-	-	1	-	-	-	-	-	-	-
	100.0	-	-	-	-	-	-	-	-	-	-	-
小笠原村	7	1	-	1	-	1	-	-	-	1	1	2
	100.0	14.3	-	14.3	-	14.3	-	-	-	14.3	14.3	28.6

資料:「人口動態統計 令和4年(未掲載資料)」(東京都保健医療局総務部総務課)



### 3 成人高齢保健等－(3)年齢調整死亡率(直接法による)

令和4年

区 分	悪性新生物(部位別)								心疾患		脳血管疾患	
	胃がん		大腸がん		肺がん		乳がん	子宮がん				
	男	女	男	女	男	女	女	女	男	女	男	女
東京都	14.3	5.5	18.7	10.9	30.3	10.7	13.1	5.5	64.0	28.9	29.9	15.1
区 部	14.1	5.6	19.2	11.0	31.4	11.1	13.1	5.8	65.4	29.0	30.1	14.6
多摩地域(市部)	14.5	5.4	17.6	10.9	28.0	10.0	13.1	4.9	61.1	28.6	28.6	15.9
多摩地域(郡部)	26.3	2.5	34.0	17.0	42.5	9.8	12.2	12.2	91.2	56.4	92.5	49.1
島 しょ	17.7	0.6	29.0	7.7	28.5	5.6	23.3	10.3	52.6	45.7	60.6	53.0
大島町	14.5	-	63.9	1.9	22.7	10.3	15.6	30.1	57.4	23.8	98.7	61.5
利島村	-	-	-	-	-	-	-	-	348.2	-	-	-
新島村	25.2	-	35.6	-	71.5	21.0	-	-	-	46.6	124.1	96.2
神津島村	40.3	-	-	-	-	-	89.3	-	20.4	52.1	-	33.8
三宅村	-	5.2	42.7	35.8	84.5	-	-	-	43.0	217.7	23.3	-
御蔵島村	-	-	-	-	-	-	-	-	-	-	-	-
八丈町	20.8	-	7.7	12.2	20.3	-	8.9	-	77.2	24.6	56.3	27.0
青ヶ島村	-	-	-	-	-	-	-	-	-	-	408.2	-
小笠原村	-	-	-	-	-	-	87.9	-	26.1	-	-	81.9

資料:「人口動態統計 令和4年(未掲載資料)」(東京都保健医療局総務部総務課)及び  
「衛生統計資料(令和4年10月1日現在の年齢構成別推計人口)」(東京都保健医療局総務部総務課)をもとに算出

#### 年齢調整死亡率

年齢構成が著しく異なる人口集団の間での死亡率や、特定の年齢に偏在する死因別死亡率などについて、その年齢構成の差を取り除いて比較する場合に用いる。

※直接法による年齢調整死亡率は観察集団の規模が大きい場合(人口10万人程度)に有効で、主に都道府県間の比較に用いる。  
標準集団(昭和60年モデル人口)を固定しているため、自治体間の比較のほか、経年比較に適している。



### 3 成人高齢保健等－(4)年齢調整死亡率(間接法による)

令和4年

区 分	悪性新生物(部位別)								心疾患		脳血管疾患	
	胃がん		大腸がん		肺がん		乳がん	子宮がん	男	女	男	女
	男	女	男	女	男	女	女	女				
区 部	31.5	17.2	38.5	31.3	67.8	32.0	25.0	10.2	153.8	144.3	66.7	58.8
市 部	32.0	16.3	34.8	30.7	60.8	28.3	25.0	8.9	147.3	142.9	65.9	65.5
郡 部	43.1	10.1	41.3	25.6	65.1	12.6	11.2	8.8	173.2	196.4	143.1	97.3
島 しょ	38.5	5.9	55.5	29.6	49.0	23.7	46.4	13.9	134.1	160.0	101.5	102.0
大島町	36.1	-	92.1	18.7	53.7	36.8	21.0	44.0	128.5	157.8	148.5	161.4
利島村	-	-	-	-	-	-	-	-	523.6	-	-	-
新島村	49.0	-	102.4	-	49.8	100.2	-	-	-	223.2	147.4	46.4
神津島村	85.0	-	-	-	-	-	190.4	-	87.5	173.1	-	175.2
三宅村	-	58.0	99.2	116.8	97.1	-	-	-	97.1	152.7	49.5	-
御蔵島村	-	-	-	-	-	-	-	-	-	-	-	-
八丈町	53.6	-	18.2	34.9	53.0	-	60.0	-	219.2	160.9	92.3	83.1
青ヶ島村	-	-	-	-	-	-	-	-	-	-	1,202.7	-
小笠原村	-	-	-	-	-	-	119.9	-	76.6	-	-	158.5

資料：「人口動態統計 令和4年(未掲載資料)」(東京都保健医療局総務部総務課)により算出

#### 年齢調整死亡率

年齢構成が著しく異なる人口集団の間での死亡率や、特定の年齢に偏在する死因別死亡率などについて、その年齢構成の差を取り除いて比較する場合に用いる。

※間接法による年齢調整死亡率は、観察集団の死亡率の規模が小さい場合に有効で、主に市町村間の比較に用いる。  
標準集団をどこに定めるかにより数値が変動するため、数値そのものに意味はない。

### 3 成人高齢保健等－(5)標準化死亡比

令和4年

区 分	悪性新生物(部位別)								心疾患		脳血管疾患	
	胃がん		大腸がん		肺がん		乳がん	子宮がん	男	女	男	女
	男	女	男	女	男	女	女	女				
東京都	100.0	100.0	100.0	100.0	100.0	100.0	100.0	100.0	100.0	100.0	100.0	100.0
区 部	99.2	102.1	103.2	100.7	103.7	104.4	100.0	104.3	101.4	100.1	99.6	95.9
市 部	100.8	96.8	93.2	98.8	93.0	92.2	100.3	90.8	97.1	99.1	98.5	107.0
郡 部	135.6	59.9	110.6	82.3	99.6	41.3	45.0	89.5	114.2	136.2	213.6	158.8
島 しょ	121.0	34.8	148.6	95.2	75.0	77.2	185.8	141.8	88.4	110.9	151.5	166.5
大島町	113.6	-	246.5	60.0	82.1	120.3	84.0	449.1	84.7	109.4	221.7	263.5
利島村	-	-	-	-	-	-	-	-	345.2	-	-	-
新島村	154.1	-	274.2	-	76.2	327.1	-	-	-	154.8	220.1	75.8
神津島村	267.5	-	-	-	-	-	762.7	-	57.7	120.0	-	286.0
三宅村	-	343.8	265.5	375.7	148.6	-	-	-	64.0	105.9	73.9	-
御蔵島村	-	-	-	-	-	-	-	-	-	-	-	-
八丈町	168.6	-	48.7	112.3	81.2	-	240.4	-	144.5	111.6	137.8	135.6
青ヶ島村	-	-	-	-	-	-	-	-	-	-	1,795.7	-
小笠原村	-	-	-	-	-	-	480.2	-	50.5	-	-	258.7

資料：「人口動態統計 令和4年(未掲載資料)」(東京都保健医療局総務部総務課)により算出

#### 標準化死亡比

異なった年齢構成を持つ地域間で死亡率の比較が可能となるように算出された、全国を100とした場合の数値  
(今回の指標は、東京都を100として比較した。)

### 3 成人高齢保健等－(6)自殺件数・自殺死亡率－①年代別

令和4年

区 分	総数	自殺死亡率 (人口 10万対)	男女別 自殺件数		年代別自殺件数																													
					0～4歳		5～9歳		10～14歳		15～19歳		20～24歳		25～29歳		30～34歳		35～39歳		40～44歳		45～49歳		50～54歳		55～59歳		60～64歳		65～69歳		70歳以上	
					男	女	男	女	男	女	男	女	男	女	男	女	男	女	男	女	男	女	男	女	男	女	男	女	男	女	男	女	男	女
東京都	2,194	16.3	1,368	826	-	-	-	-	7	7	33	25	74	63	92	60	90	63	86	55	112	55	134	91	146	81	168	66	99	48	74	35	253	177
区 部	1,479	15.2	926	553	-	-	-	-	3	6	24	13	42	46	67	42	62	45	65	42	73	37	87	56	100	56	118	40	62	34	53	19	170	117
多摩地域(市部)	704	16.6	433	271	-	-	-	-	4	1	10	12	31	17	25	17	27	18	19	13	39	18	47	35	46	25	50	25	37	14	19	16	79	60
多摩地域(郡部)	8	14.6	6	2	各町村の年代別件数は掲載しないこととしている。																													
島 しょ	3	12.6	3	-																														
大島町	-	-	-	-																														
利島村	-	-	-	-																														
新島村	-	-	-	-																														
神津島村	1	55.8	1	-																														
三宅村	-	-	-	-																														
御蔵島村	-	-	-	-																														
八丈町	1	14.6	1	-																														
青ヶ島村	-	-	-	-																														
小笠原村	1	34.4	1	-																														

注：東京都以外の死亡率は、「自殺件数／人口×100,000」により算出

資料1：東京都及び区部の人口は、「令和4年(2022) 人口動態統計(確定数)の概況」(厚生労働省政策統括官付参事官付人口動態・保健社会統計室)

2：市郡部、市部、郡部、島部及び各市町村の人口は、「令和2年国勢調査に関する不詳補完結果 男女、年齢(5歳階級及び3区分)、国籍総数か日本人別人口、平均年

3：年齢、年齢中位数及び人口構成比[年齢別]—全国、都道府県、市区町村」(総務省統計局)

自殺数については、「人口動態統計 令和4年(未掲載資料)」(東京都保健医療局総務部総務課)

4：自殺死亡率のうち東京都については、「人口動態統計年報(確定数) 令和4年(2022)」(東京都保健医療局総務部総務課)

### 3 成人高齢保健等－(6)自殺件数・自殺死亡率－②推移

(単位:上段一人、下段一人人口10万対)

区 分	平成25年	平成26年	平成27年	平成28年	平成29年	平成30年	令和元年	令和2年	令和3年	令和4年
東 京 都	2,620	2,443	2,290	2,045	1,936	2,023	1,920	2,015	2,135	2,194
	20.2	18.7	17.4	15.5	14.6	15.2	14.3	14.9	15.9	16.3
区 部	1,796	1,708	1,542	1,411	1,352	1,366	1,335	1,371	1,457	1,479
	19.8	18.7	17.2	15.1	14.3	14.3	13.8	14.8	15.0	15.2
多摩地域(市部)	800	718	723	619	571	644	572	628	660	704
	19.3	17.3	17.6	14.8	13.6	15.3	13.6	15.2	15.6	16.6
多摩地域(郡部)	15	12	13	6	5	9	5	10	13	8
	25.8	20.8	22.6	10.3	8.7	15.7	8.8	18.3	23.6	14.6
島 し よ	9	5	12	9	8	4	8	6	5	3
	33.4	18.8	45.7	34.5	31.1	15.7	31.9	24.8	20.7	12.6
大島町	-	1	1	1	1	1	2	1	2	-
	-	12.5	12.8	12.9	13.1	13.4	27.5	14.3	28.7	-
利島村	-	-	-	-	1	-	-	-	-	-
	-	-	-	-	294.1	-	-	-	-	-
新島村	1	-	-	-	-	-	2	-	1	-
	36.4	-	-	-	-	-	76.6	-	42.3	-
神津島村	1	-	-	-	-	-	-	-	-	1
	53.8	-	-	-	-	-	-	-	-	55.8
三宅村	-	1	1	1	-	-	-	2	-	-
	-	39.1	41.0	41.1	-	-	-	89.2	-	-
御蔵島村	-	-	-	-	-	-	-	-	-	-
	-	-	-	-	-	-	-	-	-	-
八丈町	5	3	9	6	5	3	4	2	2	1
	63.1	38.4	119.8	79.8	68.1	41.4	56.1	28.7	28.9	14.6
青ヶ島村	-	-	1	1	1	-	-	-	-	-
	-	-	565.0	595.2	571.4	-	-	-	-	-
小笠原村	2	-	-	-	-	-	-	1	-	1
	69.8	-	-	-	-	-	-	34.4	-	34.4

資料:「人口動態統計 平成25年～令和4年」(東京都保健医療局総務部総務課)により算出

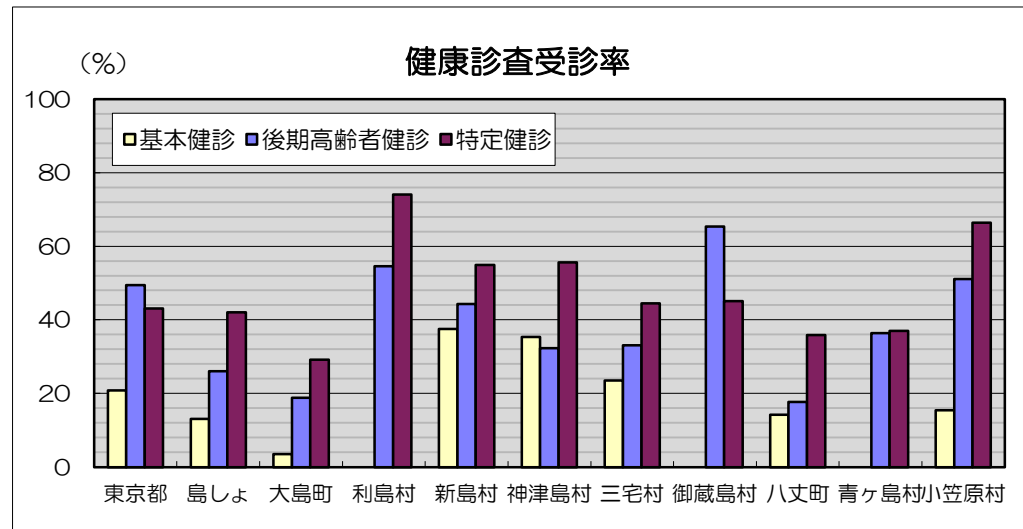
### 3 成人高齢保健等－(7)健康診査受診率

令和5年度

区 公	基本健康診査							後期高齢者医療健康診査			特定健康診査			特定保健指導		
	対象者数 (人)	受診者 総数 (人)	40歳～74歳		75歳以上		受診率 (%)	対象者数 (人)	受診者数 (人)	受診率 (%)	対象者数 (人)	受診者数 (人)	受診率 (%)	対象者 数 (人)	終了者 数 (人)	終了者 の割合 (%)
			集団	個別	集団	個別										
東京都	215,194	44,865	2,141	23,551	452	18,721	20.8	1,621,214	801,617	49.4	1,547,249	666,536	43.1	73,331	10,063	13.7
区 部	162,971	32,872	1,674	17,079	288	13,831	20.2	1,049,195	501,719	47.8	1,024,609	417,003	40.7	45,579	5,656	12.4
多摩地域(市部)	51,175	11,740	421	6,365	144	4,810	22.9	557,729	293,653	52.7	509,075	243,108	47.8	26,860	4,270	15.9
多摩地域(郡部)	629	198	11	107	-	80	31.5	9,948	5,114	51.4	8,631	4,351	50.4	566	105	18.6
島しよ	419	55	35	-	20	-	13.1	4,342	1,131	26.0	4,934	2,074	42.0	326	32	9.8
大島町	142	5	3	-	2	-	3.5	1,417	267	18.8	1,382	404	29.2	57	7	12.3
利島村	-	-	-	-	-	-	-	33	18	54.5	54	40	74.1	5	-	-
新島村	16	6	4	-	2	-	37.5	555	246	44.3	537	295	54.9	42	4	9.5
神津島村	17	6	4	-	2	-	35.3	263	85	32.3	439	244	55.6	36	-	-
三宅村	34	8	5	-	3	-	23.5	468	155	33.1	391	174	44.5	36	9	25.0
御蔵島村	-	-	-	-	-	-	-	26	17	65.4	51	23	45.1	5	-	-
八丈町	197	28	17	-	11	-	14.2	1,385	245	17.7	1,571	564	35.9	83	12	14.5
青ヶ島村	-	-	-	-	-	-	-	11	4	36.4	27	10	37.0	2	-	-
小笠原村	13	2	2	-	-	-	15.4	184	94	51.1	482	320	66.4	60	-	-

注：受診率は、対象者に対する割合

資料：「令和5年度 健康増進事業実績集計表」  
 (東京都福祉保健局保健政策部健康推進課)  
 「令和5年度 後期高齢者医療健康診査実績一覧」  
 (東京都後期高齢者医療広域連合)  
 「令和5年度 東京都保険者別特定健診・特定保健指導実施結果」  
 (東京都保健医療局保健政策部国民健康保険課)



### 3 成人高齢保健等－(8) 歯周疾患検診結果

令和4年度

区 分	受診者数 (人)	結果(指導区分)(人)		
		要精検者数	要指導者数	異常なし
東 京 都	57,106	34,319	16,575	6,209
区 部	43,920	26,258	12,950	4,712
多摩地域(市部)	12,935	7,941	3,533	1,461
多摩地域(郡部)	165	72	68	25
島 し よ	86	48	24	11
大島町		6	15	5
利島村	-	-	-	-
新島村	3	-	-	-
神津島村	-	-	-	-
三宅村	28	22	3	3
御蔵島村	-	-	-	-
八丈町	29	20	6	3
青ヶ島村	-	-	-	-
小笠原村	-	-	-	-

資料：厚生労働省ホームページ

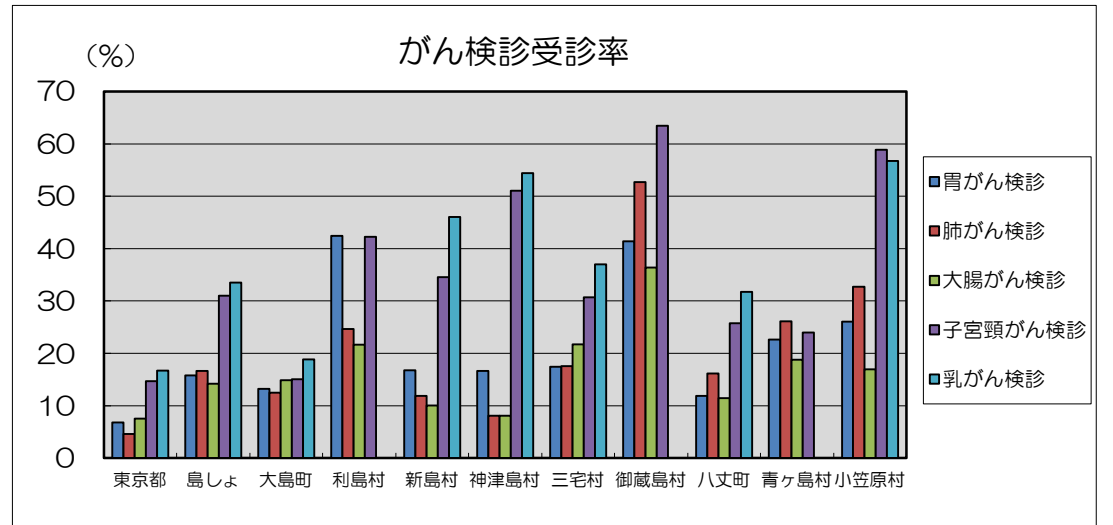
「令和4年度 地域保健・健康増進事業報告(健康増進編)」

### 3 成人高齢保健等－(9)がん検診事業受診率

令和4年度

区分	胃がん検診					肺がん検診			大腸がん検診			子宮頸がん検診				
	対象者数	当年度受診者数	前年度受診者数	2年連続受診者数	受診率(%)	対象者数	受診者数	受診率(%)	対象者数	受診者数	受診率(%)	対象者数	当年度受診者数	前年度受診者数	2年連続受診者数	受診率(%)
		(エックス線及び胃内視鏡)											(頸部)			
東京都	3,444,064	134,752	135,068	35,876	6.8	5,594,867	258,262	4.6	5,594,867	422,743	7.6	4,549,785	344,280	359,894	35,051	14.7
島しょ	6,612	631	652	239	15.8	9,642	1,607	16.7	9,642	1,365	14.2	6,079	1,222	1,080	417	31.0
大島町	2,000	133	132	-	13.3	2,824	352	12.5	2,824	421	14.9	1,707	143	114	-	15.1
利島村	66	25	19	16	42.4	134	33	24.6	134	29	21.6	90	33	25	20	42.2
新島村	697	57	60	-	16.8	994	118	11.9	994	100	10.1	637	220	-	-	34.5
神津島村	505	56	62	34	16.6	732	59	8.1	732	59	8.1	474	159	200	117	51.1
三宅村	641	52	60	-	17.5	917	161	17.6	917	199	21.7	531	82	81	-	30.7
御蔵島村	58	14	21	11	41.4	110	58	52.7	110	40	36.4	93	37	47	25	63.4
八丈町	1,928	173	156	100	11.9	2,752	445	16.2	2,752	316	11.5	1,738	213	234	-	25.7
青ヶ島村	53	-	12	-	22.6	69	18	26.1	69	13	18.8	50	-	12	-	24.0
小笠原村	664	121	130	78	26.1	1,110	363	32.7	1,110	188	16.9	759	335	367	255	58.9

区分	乳がん検診				
	対象者数	当年度受診者数	前年度受診者数	2年連続受診者数	受診率(%)
		(視触診方式及びマンモグラフィ)			
東京都	2,757,260	229,369	240,935	9,918	16.7
島しょ	4,354	745	846	132	33.5
大島町	1,276	139	134	32	18.9
利島村	54	-	-	-	-
新島村	467	215	-	-	46.0
神津島村	342	125	161	100	54.4
三宅村	362	65	69	-	37.0
御蔵島村	53	-	-	-	-
八丈町	1,284	201	206	-	31.7
青ヶ島村	29	-	-	-	-
小笠原村	487	-	276	-	56.7



注1: 「がん対策推進基本計画」(平成24年6月8日閣議決定)及び「がん予防重点健康教育及びがん検診実施のための指針」(平成20年3月31日健康局長通知別添)に基づき、受診率の算定対象年齢を40歳から69歳(胃がんは50歳から69歳、子宮がんは20歳から69歳)までを計上した。

2: 肺がん及び大腸がんの受診率は、「受診者数/対象者数」で算出した。

3: 胃がん、子宮頸がん及び乳がんの受診率は、「(当該年度受診者数+前年度受診者数-2年連続受診者数)/対象者数」で算出した。

4: 計数不詳を0として受診率を算出した。

資料: 厚生労働省ホームページ「令和4年度 地域保健・健康増進事業報告(健康増進編)」

### 3 成人高齢保健等－(10)高齢者の就業状況等

区 分	老年人口(人) (65歳以上) (令和6年1月1日現在)	高齢者の就業状況 (令和2年10月1日現在)		老人クラブ (令和5年度末)		シルバー人材センター(令和5年度末)					
		就業者 総数 (人)	(再掲) 主に仕事(人)	クラブ数	会員数 (人)	年度末 会員数 (人)	就業 実人員 (人)	就業率(%)		請負	派遣
								請負	派遣		
東京都	3,110,213	796,132	543,219	3,145	206,834	80,368	64,176	60,179	3,997	74.9	39.8
区 部	2,017,985	546,130	376,039	2,027	141,088	47,350	36,351	34,502	1,849	72.9	46.7
多摩地域(市部)	1,064,756	241,887	161,614	1,015	61,137	31,017	26,281	24,153	2,128	77.9	35.2
多摩地域(郡部)	18,955	4,677	3,060	43	1,719	992	834	823	11	83.0	84.6
島 しょ	8,517	3,438	2,506	60	2,890	1,009	710	701	9	69.5	33.3
大島町	2,691	1,013	740	24	1,153	215	171	171	・	79.5	・
利島村	70	56	43	1	33	・	－	・	・	・	・
新島村	1,005	418	302	8	325	208	139	139	・	66.8	・
神津島村	602	282	206	2	451	172	95	95	・	55.2	・
三宅村	880	307	231	5	106	166	121	116	5	69.9	21.7
御蔵島村	61	25	19	－	－	・	－	・	・	・	・
八丈町	2,730	1,075	764	18	780	248	184	180	4	72.6	100.0
青ヶ島村	38	23	19	－	－	・	－	・	・	・	・
小笠原村	440	239	182	2	42	・	－	・	・	・	・

- 注 1: 老年人口は、住民基本台帳による人口  
 2: 請負就業率は、請負就業実人員／会員数  
 3: 派遣就業率は、派遣就業実人員／派遣登録会員数

資料: 「福祉・衛生 統計年報(令和5年度)」(東京都福祉局・保健医療局)  
 「令和2年 国勢調査 就業状態等基本集計」(総務省統計局)



### 3 成人高齢保健等－(11)介護保険の認定状況－①総数

令和6年3月末現在

区 分	被保険者 認定者数	認定者の内訳(構成比)																	
		要支援						要介護											
		要支援1		要支援2		要支援計		要介護1		要介護2		要介護3		要介護4		要介護5		要介護計	
		人数	割合 (%)	人数	割合 (%)	人数	割合 (%)	人数	割合 (%)	人数	割合 (%)	人数	割合 (%)	人数	割合 (%)	人数	割合 (%)	人数	割合 (%)
東京都	666,928	102,121	15.3	87,300	13.1	189,421	28.4	136,609	20.5	111,210	16.7	85,715	12.9	84,721	12.7	59,252	8.9	477,507	71.6
区 部	443,956	65,965	14.9	58,436	13.2	124,401	28.0	85,611	19.3	76,444	17.2	58,820	13.2	58,046	13.1	40,634	9.2	319,555	72.0
多摩地域(市部)	218,017	35,449	16.3	28,228	12.9	63,677	29.2	50,144	23.0	33,928	15.6	26,197	12.0	25,981	11.9	18,090	8.3	154,340	70.8
多摩地域(郡部)	3,206	464	14.5	441	13.8	905	28.2	545	17.0	569	17.7	431	13.4	444	13.8	312	9.7	2,301	71.8
島 しょ	1,749	243	13.9	195	11.1	438	25.0	309	17.7	269	15.4	267	15.3	250	14.3	216	12.3	1,311	75.0
大島町	541	78	14.4	51	9.4	129	23.8	98	18.1	89	16.5	85	15.7	83	15.3	57	10.5	412	76.2
利島村	11	2	18.2	2	18.2	4	36.4	1	9.1	2	18.2	-	-	1	9.1	3	27.3	7	63.6
新島村	236	13	5.5	20	8.5	33	14.0	36	15.3	51	21.6	50	21.2	29	12.3	37	15.7	203	86.0
神津島村	99	5	5.1	14	14.1	19	19.2	15	15.2	12	12.1	16	16.2	23	23.2	14	14.1	80	80.8
三宅村	180	20	11.1	24	13.3	44	24.4	32	17.8	30	16.7	42	23.3	21	11.7	11	6.1	136	75.6
御蔵島村	5	-	-	-	-	-	-	1	20.0	-	-	1	20.0	2	40.0	1	20.0	5	###
八丈町	585	103	17.6	73	12.5	176	30.1	98	16.8	76	13.0	63	10.8	85	14.5	87	14.9	409	69.9
青ヶ島村	3	-	-	-	-	-	-	-	-	1	33.3	1	33.3	-	-	1	33.3	3	###
小笠原村	89	22	24.7	11	12.4	33	37.1	28	31.5	8	9.0	9	10.1	6	6.7	5	5.6	56	62.9

資料：東京都福祉局高齢者施策推進部介護保険課ホームページ「介護保険事業状況報告(令和6年3月分)」

### 3 成人高齢保健等－(11)介護保険の認定状況－②第1号

令和6年3月末現在

区 分	第1号 被保険者 数	第1号被保険者 認定者数		認定者の内訳(構成比)																	
				要支援						要介護											
				要支援1		要支援2		要支援計		要介護1		要介護2		要介護3		要介護4		要介護5		要介護計	
				人数	割合 (%)	人数	割合 (%)	人数	割合 (%)	人数	割合 (%)	人数	割合 (%)	人数	割合 (%)	人数	割合 (%)	人数	割合 (%)	人数	割合 (%)
東京都	3,157,194	652,450	20.7	100,849	15.5	85,360	13.1	186,209	28.5	134,324	20.6	108,150	16.6	83,621	12.8	82,935	12.7	57,211	8.8	466,241	71.5
区 部	2,062,130	434,352	21.1	65,138	15.0	57,171	13.2	122,309	28.2	84,215	19.4	74,395	17.1	57,396	13.2	56,801	13.1	39,236	9.0	312,043	71.8
多摩地域(市部)	1,068,658	213,232	20.0	35,013	16.4	27,572	12.9	62,585	29.4	49,267	23.1	32,934	15.4	25,539	12.0	25,449	11.9	17,458	8.2	150,647	70.6
多摩地域(郡部)	17,829	3,144	17.6	458	14.6	433	13.8	891	28.3	536	17.0	556	17.7	421	13.4	437	13.9	303	9.6	2,253	71.7
島 しょ	8,577	1,722	20.1	240	13.9	184	10.7	424	24.6	306	17.8	265	15.4	265	15.4	248	14.4	214	12.4	1,298	75.4
大島町	2,648	532	20.1	77	14.5	49	9.2	126	23.7	97	18.2	87	16.4	84	15.8	82	15.4	56	10.5	406	76.3
利島村	75	11	14.7	2	18.2	2	18.2	4	36.4	1	9.1	2	18.2	-	-	1	9.1	3	27.3	7	63.6
新島村	1,016	233	22.9	13	5.6	19	8.2	32	13.7	36	15.5	50	21.5	50	21.5	29	12.4	36	15.5	201	86.3
神津島村	602	97	16.1	5	5.2	13	13.4	18	18.6	14	14.4	12	12.4	16	16.5	23	23.7	14	14.4	79	81.4
三宅村	898	179	19.9	20	11.2	23	12.8	43	24.0	32	17.9	30	16.8	42	23.5	21	11.7	11	6.1	136	76.0
御蔵島村	59	5	8.5	-	-	-	-	-	-	1	20.0	-	-	1	20.0	2	40.0	1	20.0	5	100.0
八丈町	2,777	576	20.7	101	17.5	68	11.8	169	29.3	97	16.8	76	13.2	63	10.9	84	14.6	87	15.1	407	70.7
青ヶ島村	39	3	7.7	-	-	-	-	-	-	-	-	1	33.3	1	33.3	-	-	1	33.3	3	100.0
小笠原村	463	86	18.6	22	25.6	10	11.6	32	37.2	28	32.6	7	8.1	8	9.3	6	7.0	5	5.8	54	62.8

資料：東京都福祉局高齢者施策推進部介護保険課ホームページ「介護保険事業状況報告(令和6年3月分)」

### 3 成人高齢保健等－(11)介護保険の認定状況－③第2号

令和6年3月末現在

区 分	第2号 被保険者 認定者数	認定者の内訳(構成比)																	
		要支援						要介護											
		要支援1		要支援2		要支援計		要介護1		要介護2		要介護3		要介護4		要介護5		要介護計	
		人数	割合 (%)	人数	割合 (%)	人数	割合 (%)	人数	割合 (%)	人数	割合 (%)	人数	割合 (%)	人数	割合 (%)	人数	割合 (%)	人数	割合 (%)
東京都	14,478	1,272	8.8	1,940	13.4	3,212	22.2	2,285	15.8	3,060	21.1	2,094	14.5	1,786	12.3	2,041	14.1	11,266	77.8
区 部	9,604	827	8.6	1,265	13.2	2,092	21.8	1,396	14.5	2,049	21.3	1,424	14.8	1,245	13.0	1,398	14.6	7,512	78.2
多摩地域(市部)	4,785	436	9.1	656	13.7	1,092	22.8	877	18.3	994	20.8	658	13.8	532	11.1	632	13.2	3,693	77.2
多摩地域(郡部)	62	6	9.7	8	12.9	14	22.6	9	14.5	13	21.0	10	16.1	7	11.3	9	14.5	48	77.4
島 しょ	27	3	11.1	11	40.7	14	51.9	3	11.1	4	14.8	2	7.4	2	7.4	2	7.4	13	48.1
大島町	9	1	11.1	2	22.2	3	33.3	1	11.1	2	22.2	1	11.1	1	11.1	1	11.1	6	66.7
利島村	-	-	-	-	-	-	-	-	-	-	-	-	-	-	-	-	-	-	-
新島村	3	-	-	1	33.3	1	33.3	-	-	1	33.3	-	-	-	-	1	33.3	2	66.7
神津島村	2	-	-	1	50.0	1	50.0	1	50.0	-	-	-	-	-	-	-	-	1	50.0
三宅村	1	-	-	1	100.0	1	100.0	-	-	-	-	-	-	-	-	-	-	-	-
御蔵島村	-	-	-	-	-	-	-	-	-	-	-	-	-	-	-	-	-	-	-
八丈町	9	2	22.2	5	55.6	7	77.8	1	11.1	-	-	-	-	1	11.1	-	-	2	22.2
青ヶ島村	-	-	-	-	-	-	-	-	-	-	-	-	-	-	-	-	-	-	-
小笠原村	3	-	-	1	33.3	1	33.3	-	-	1	33.3	1	33.3	-	-	-	-	2	66.7

資料：東京都福祉局高齢者施策推進部介護保険課ホームページ「介護保険事業状況報告(令和6年3月分)」

#### 4 職域保健－(1)従業者規模別事業所数・従事産業別事業所数

令和3年6月現在

区 分	従業者規模別事業所数											
	総数		1～4人		5～9人		10～19人		20～29人		30～49人	
	事業所数	割合(%)	事業所数	割合(%)	事業所数	割合(%)	事業所数	割合(%)	事業所数	割合(%)	事業所数	割合(%)
東京都	636,132	100.0	337,439	53.0	124,797	19.6	80,866	12.7	31,959	5.0	24,779	3.9
区 部	508,722	100.0	268,285	52.7	99,951	19.6	64,653	12.7	25,351	5.0	19,637	3.9
多摩地域(市部)	122,293	100.0	66,197	54.1	23,863	19.5	15,565	12.7	6,390	5.2	5,002	4.1
多摩地域(郡部)	2,864	100.0	1,444	50.4	606	21.2	413	14.4	149	5.2	112	3.9
島 しょ	2,253	100.0	1,513	67.2	377	16.7	235	10.4	69	3.1	28	1.2
大島町	579	100.0	400	69.1	90	15.5	53	9.2	17	2.9	12	2.1
利島村	39	100.0	25	64.1	8	20.5	5	12.8	1	2.6	-	-
新島村	247	100.0	164	66.4	46	18.6	26	10.5	8	3.2	2	0.8
神津島村	192	100.0	133	69.3	34	17.7	16	8.3	6	3.1	2	1.0
三宅村	262	100.0	192	73.3	31	11.8	27	10.3	6	2.3	3	1.1
御蔵島村	35	100.0	19	54.3	9	25.7	6	17.1	1	2.9	-	-
八丈町	565	100.0	371	65.7	100	17.7	58	10.3	19	3.4	6	1.1
青ヶ島村	22	100.0	14	63.6	3	13.6	4	18.2	1	4.5	-	-
小笠原村	312	100.0	195	62.5	56	17.9	40	12.8	10	3.2	3	1.0

区 分	従業者規模別事業所数						従事産業別事業所数		
	50～99人		100人以上		出向・派遣従業者のみ		第一次産業 (農業・林業等)	第二次産業 (製造業・建設業等)	第三次産業 (小売・サービス業等)
	事業所数	割合(%)	事業所数	割合(%)	事業所数	割合(%)			
東京都	16,189	2.5	13,750	2.2	6,353	1.0	601	80,172	555,359
区 部	13,275	2.6	11,828	2.3	5,742	1.1	309	61,614	446,799
多摩地域(市部)	2,817	2.3	1,876	1.5	583	0.5	245	17,323	104,725
多摩地域(郡部)	77	2.7	41	1.4	22	0.8	30	915	1,919
島 しょ	20	0.9	5	0.2	6	0.3	17	320	1,916
大島町	7	1.2	-	-	-	-	3	91	485
利島村	-	-	-	-	-	-	1	5	33
新島村	1	0.4	-	-	-	-	3	34	210
神津島村	1	0.4	-	-	-	-	-	28	164
三宅村	3	1.6	-	-	-	-	2	45	215
御蔵島村	-	-	-	-	-	-	-	2	33
八丈町	4	0.7	3	0.5	4	0.7	4	75	486
青ヶ島村	-	-	-	-	-	-	-	5	17
小笠原村	4	1.3	2	0.6	2	0.6	4	35	273

資料: 「令和3年 経済センサス-活動調査 事業所に関する集計」(総務省・経済産業省)

注: 調査対象は公営含む全事業所

#### 4 職域保健－(2)従業者規模別従業者数

令和3年6月現在

区 分	総数		1～4人		5～9人		10～19人		20～29人		30～49人		50～99人		100人以上	
	従業者数	割合 (%)	従業者数	割合 (%)	従業者数	割合 (%)	従業者数	割合 (%)	従業者数	割合 (%)	従業者数	割合 (%)	従業者数	割合 (%)	従業者数	割合 (%)
東京都	10,093,781	100.0	724,523	7.2	820,762	8.1	1,094,437	10.8	761,195	7.5	935,897	9.3	1,112,034	11.0	4,644,933	46.0
区 部	8,493,109	100.0	578,383	6.8	656,873	7.7	874,210	10.3	603,745	7.1	742,114	8.7	913,163	10.8	4,124,621	48.6
多摩地域(市部)	1,552,683	100.0	139,874	9.0	157,476	10.1	211,558	13.6	152,293	9.8	188,366	12.1	192,282	12.4	510,834	32.9
多摩地域(郡部)	34,642	100.0	3,207	9.3	3,998	11.5	5,579	16.1	3,533	10.2	4,325	12.5	5,212	15.0	8,788	25.4
島 しょ	13,347	100.0	3,059	22.9	2,415	18.1	3,090	23.2	1,624	12.2	1,092	8.2	1,377	10.3	690	5.2
大島町	3,437	100.0	811	23.6	583	17.0	696	20.3	403	11.7	455	13.2	489	14.2	-	-
利島村	198	100.0	56	28.3	52	26.3	65	32.8	25	12.6	-	-	-	-	-	-
新島村	1,316	100.0	362	27.5	282	21.4	341	25.9	173	13.1	81	6.2	77	5.9	-	-
神津島村	986	100.0	278	28.2	212	21.5	209	21.2	145	14.7	87	8.8	55	5.6	-	-
三宅村	1,354	100.0	342	25.3	195	14.4	358	26.4	144	10.6	117	8.6	198	14.6	-	-
御蔵島村	211	100.0	46	21.8	57	27.0	83	39.3	25	11.8	-	-	-	-	-	-
八丈町	3,476	100.0	730	21.0	657	18.9	727	20.9	456	13.1	226	6.5	286	8.2	394	11.3
青ヶ島村	121	100.0	30	24.8	20	16.5	51	42.1	20	16.5	-	-	-	-	-	-
小笠原村	2,248	100.0	404	18.0	357	15.9	560	24.9	233	10.4	126	5.6	272	12.1	296	13.2

資料：「令和3年 経済センサス-活動調査 事業所に関する集計」(総務省・経済産業省)

注：調査対象は公営含む全事業所

