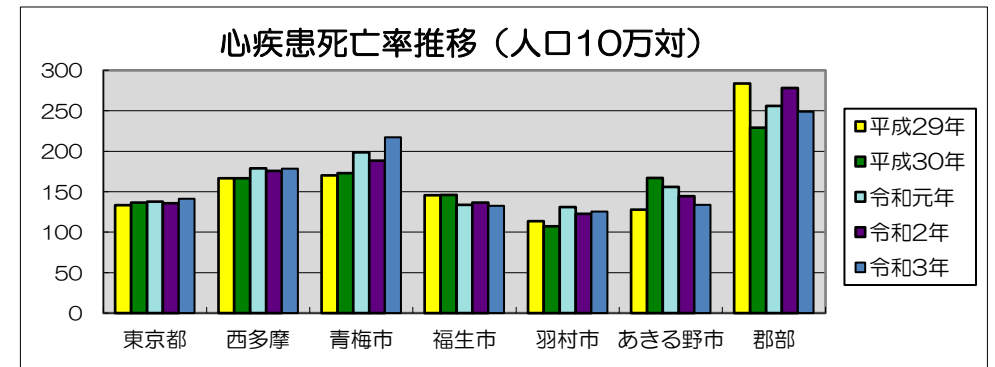
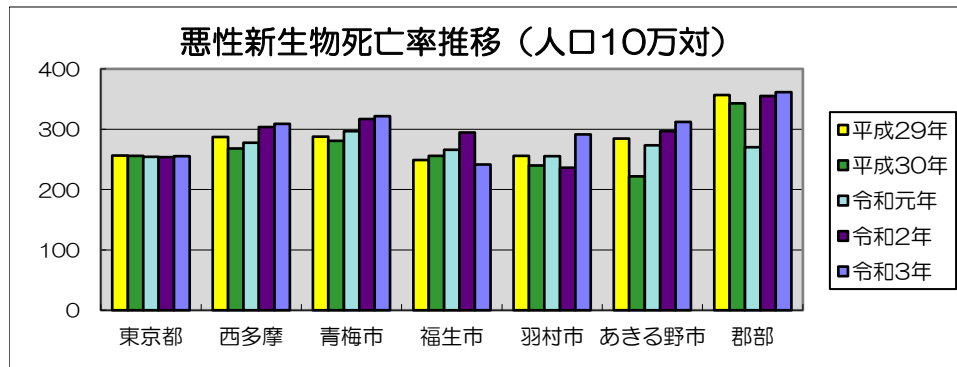


### 3 成人高齢保健等－(1)全年齡主要疾患別死亡数・死亡率推移－①悪性新生物・心疾患

(単位: 上段一人、下段一人人口10万対)

区 分	悪性新生物					心疾患				
	平成29年	平成30年	令和元年	令和2年	令和3年	平成29年	平成30年	令和元年	令和2年	令和3年
東京都	34,030	34,129	34,082	34,219	34,341	17,713	18,211	18,473	18,310	19,002
区 部	256.4	255.8	254.2	253.8	255.2	133.5	136.5	137.8	135.8	141.2
多摩地域(市部)	23,054	23,041	23,158	22,910	23,097	11,819	12,090	12,180	12,202	12,797
	243.5	241.1	240.1	247.4	238.3	124.8	126.5	126.3	131.7	132.0
多摩地域(郡部)	10,681	10,781	10,649	11,007	10,929	5,659	5,924	6,083	5,909	6,008
	254.8	256.4	252.5	265.6	257.7	135.0	140.9	144.2	142.6	141.7
西多摩	206	196	153	194	199	164	131	145	152	137
	356.6	342.7	270.3	355.2	361.7	283.9	229.1	256.2	278.3	249.0
青梅市	1,113	1,034	1,062	1,123	1,165	646	642	685	650	673
	287.0	268.2	277.4	303.4	309.2	166.6	166.5	178.9	175.6	178.6
福生市	391	379	397	417	426	231	233	266	248	288
	287.8	281.0	296.7	316.8	321.5	170.1	172.8	198.8	188.4	217.4
羽村市	145	149	153	155	135	85	85	77	72	74
	248.8	256.1	266.0	294.4	241.5	145.8	146.1	133.9	136.7	132.4
あきる野市	142	132	140	125	158	63	59	72	65	68
	256.1	240.0	255.1	236.0	291.5	113.6	107.3	131.2	122.7	125.5
瑞穂町	229	178	219	232	247	103	134	125	113	106
	284.4	221.8	273.5	296.5	312.1	127.9	167.0	156.1	144.4	133.9
日の出町	102	96	70	87	107	54	37	53	56	42
	307.5	292.1	215.5	280.3	339.9	162.8	112.6	163.2	180.4	133.4
檜原村	61	56	51	62	63	56	52	39	60	51
	350.0	325.1	296.7	367.3	372.5	321.3	301.9	226.9	355.5	301.5
奥多摩町	10	12	6	16	9	14	8	18	14	14
	475.1	578.9	298.2	800.8	460.6	665.1	385.9	894.6	700.7	716.5
	33	32	26	29	20	40	34	35	22	30
	652.8	637.1	529.2	616.8	428.7	791.3	676.9	712.4	467.9	643.1

注: 死亡率の算出基礎人口は、「人口動態統計 平成29年～令和3年」(東京都福祉保健局総務部総務課)  
資料: 「人口動態統計 平成29年～令和3年(未掲載資料)」(東京都福祉保健局総務部総務課)



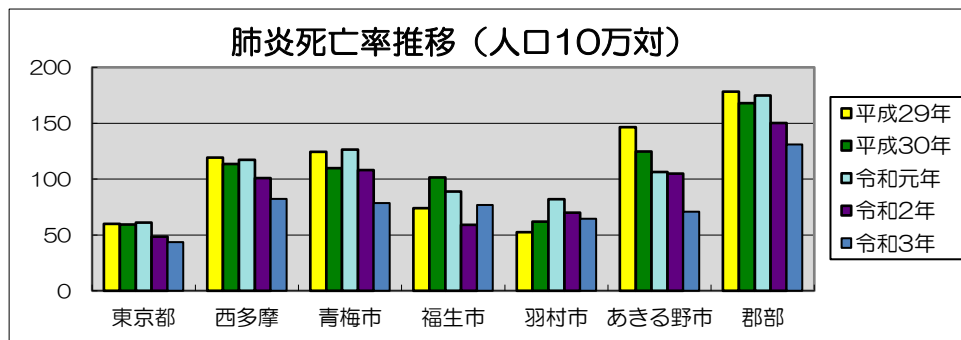
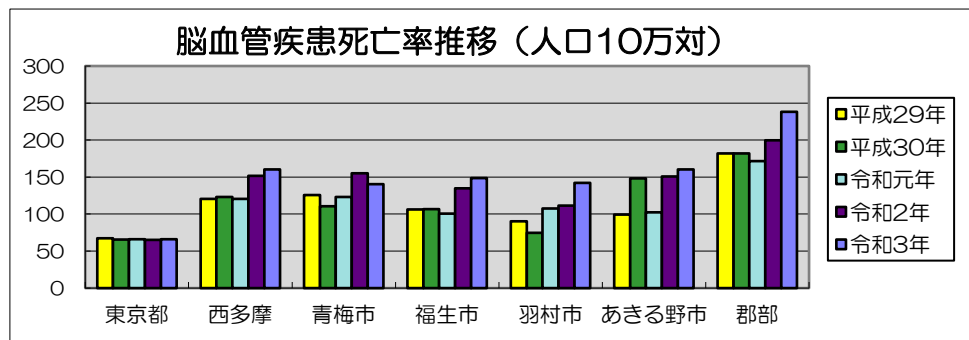
### 3 成人高齢保健等－(1)全年齡主要疾患別死亡数・死亡率推移－②脳血管疾患・肺炎

(単位:上段一人、下段一人人口10万対)

区 分	脳血管疾患					肺炎				
	平成29年	平成30年	令和元年	令和2年	令和3年	平成29年	平成30年	令和元年	令和2年	令和3年
東京都	8,914	8,730	8,873	8,760	8,913	7,961	7,910	8,158	6,510	5,865
	67.2	65.4	66.2	65.0	66.2	60.0	59.3	60.9	48.3	43.6
区 部	5,977	5,778	5,810	5,794	5,709	5,264	5,251	5,281	4,104	3,812
	63.1	60.5	60.2	62.6	58.9	55.6	54.9	54.8	44.3	39.3
多摩地域(市部)	2,809	2,812	2,933	2,827	3,050	2,573	2,547	2,750	2,305	1,966
	67.0	66.9	69.5	68.2	71.9	61.4	60.6	65.2	55.6	46.4
多摩地域(郡部)	105	104	97	109	131	103	96	99	82	72
	181.8	181.9	171.4	199.6	238.1	178.3	167.9	174.9	150.1	130.9
西多摩	468	475	461	561	604	462	437	449	374	310
	120.7	123.2	120.4	151.6	160.3	119.1	113.4	117.3	101.0	82.3
青梅市	171	149	165	204	186	169	148	169	142	104
	125.9	110.5	123.3	155.0	140.4	124.4	109.7	126.3	107.9	78.5
福生市	62	62	58	71	83	43	59	51	31	43
	106.4	106.6	100.8	134.8	148.5	73.8	101.4	88.7	58.9	76.9
羽村市	50	41	59	59	77	29	34	45	37	35
	90.2	74.5	107.5	111.4	142.1	52.3	61.8	82.0	69.9	64.6
あきる野市	80	119	82	118	127	118	100	85	82	56
	99.4	148.3	102.4	150.8	160.5	146.5	124.6	106.2	104.8	70.8
瑞穂町	33	33	38	43	61	37	35	46	38	33
	99.5	100.4	117.0	138.5	193.8	111.5	106.5	141.6	122.4	104.8
日の出町	36	37	29	25	29	46	39	42	30	25
	206.6	214.8	168.7	148.1	171.4	263.9	226.4	244.3	177.7	147.8
檜原村	8	11	12	14	14	7	12	3	8	8
	380.0	530.6	596.4	700.7	716.5	332.5	578.9	149.1	400.4	409.4
奥多摩町	28	23	18	27	27	13	10	8	6	6
	553.9	457.9	366.4	574.2	578.8	257.2	199.1	162.8	127.6	128.6

注:死亡率の算出基礎人口は、「人口動態統計 平成29年～令和3年」(東京都福祉保健局総務部総務課)

資料:「人口動態統計 平成29年～令和3年(未掲載資料)」(東京都福祉保健局総務部総務課)

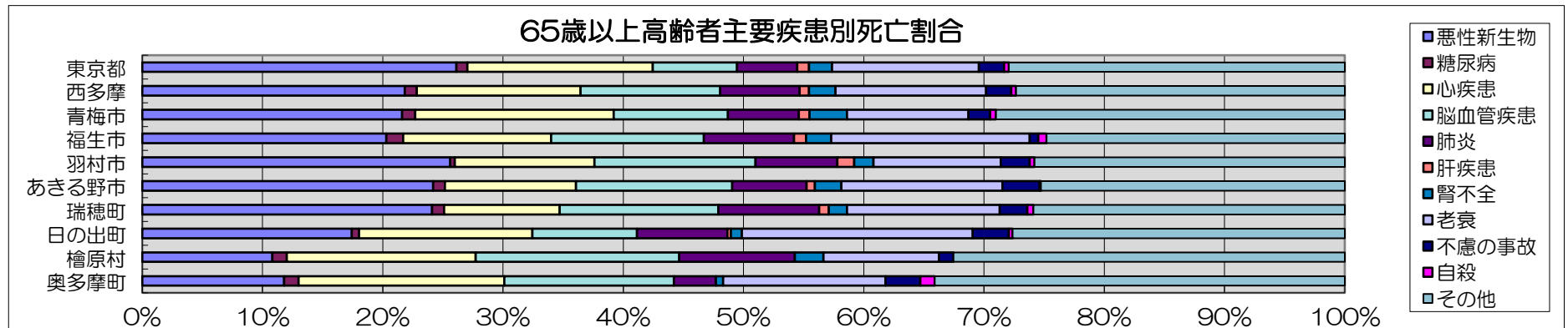


### 3 成人高齢保健等－(2)65歳以上高齢者主要疾患別死亡数

(単位:上段一人、下段一総数に占める割合)、令和3年

区分	総数	悪性 新生物	糖尿病	心疾患	脳血管 疾患	肺炎	肝疾患	腎不全	老衰	不慮の 事故	自殺	その他
東京都	114,152	29,757	1,079	17,540	7,957	5,724	1,160	2,222	13,948	2,418	509	31,838
	100.0	26.1	0.9	15.4	7.0	5.0	1.0	1.9	12.2	2.1	0.4	27.9
区 部	76,080	19,916	683	11,759	5,090	3,709	810	1,516	9,266	1,583	341	21,407
	100.0	26.2	0.9	15.5	6.7	4.9	1.1	2.0	12.2	2.1	0.4	28.1
多摩地域(市部)	36,736	9,558	383	5,596	2,726	1,928	342	685	4,481	805	161	10,071
	100.0	26.0	1.0	15.2	7.4	5.2	0.9	1.9	12.2	2.2	0.4	27.4
多摩地域(郡部)	980	182	9	128	119	72	4	12	145	25	5	279
	100.0	18.6	0.9	13.1	12.1	7.3	0.4	1.2	14.8	2.6	0.5	28.5
西多摩	4,662	1,014	47	636	539	306	38	104	585	100	20	1,273
	100.0	21.8	1.0	13.6	11.6	6.6	0.8	2.2	12.5	2.1	0.4	27.3
青梅市	1,700	368	19	280	162	101	15	52	171	31	8	493
	100.0	21.6	1.1	16.5	9.5	5.9	0.9	3.1	10.1	1.8	0.5	29.0
福生市	576	117	8	71	73	43	6	12	95	4	4	143
	100.0	20.3	1.4	12.3	12.7	7.5	1.0	2.1	16.5	0.7	0.7	24.8
羽村市	500	128	2	58	67	34	7	8	53	12	2	129
	100.0	25.6	0.4	11.6	13.4	6.8	1.4	1.6	10.6	2.4	0.4	25.8
あきる野市	906	219	9	99	118	56	6	20	121	28	1	229
	100.0	24.2	1.0	10.9	13.0	6.2	0.7	2.2	13.4	3.1	0.1	25.3
瑞穂町	394	95	4	38	52	33	3	6	50	9	2	102
	100.0	24.1	1.0	9.6	13.2	8.4	0.8	1.5	12.7	2.3	0.5	25.9
日の出町	333	58	2	48	29	25	1	3	64	10	1	92
	100.0	17.4	0.6	14.4	8.7	7.5	0.3	0.9	19.2	3.0	0.3	27.6
檜原村	83	9	1	13	14	8	-	2	8	1	-	27
	100.0	10.8	1.2	15.7	16.9	9.6	-	2.4	9.6	1.2	-	32.5
奥多摩町	170	20	2	29	24	6	-	1	23	5	2	58
	100.0	11.8	1.2	17.1	14.1	3.5	-	0.6	13.5	2.9	1.2	34.1

資料:「人口動態統計 令和3年(未掲載資料)」(東京都福祉保健局総務部総務課)



### 3 成人高齢保健等－(3)年齢調整死亡率(直接法による)

区 分	悪性新生物(部位別)																	
	胃がん						肺がん						大腸がん					
	令和元年		令和2年		令和3年		令和元年		令和2年		令和3年		令和元年		令和2年		令和3年	
	男	女	男	女	男	女	男	女	男	女	男	女	男	女	男	女	男	女
東京都	16.5	6.6	16.5	5.6	15.3	5.8	33.2	10.6	31.2	10.4	31.1	10.4	19.8	11.1	19.2	10.7	19.2	10.6
西多摩	17.8	6.6	21.5	4.7	16.5	7.3	31.3	8.3	34.1	11.1	30.6	9.8	21.8	9.4	19.6	10.6	20.3	13.3

区 分	悪性新生物(部位別)						心疾患						脳血管疾患					
	乳がん			子宮がん			令和元年		令和2年		令和3年		令和元年		令和2年		令和3年	
	令和元年	令和2年	令和3年	令和元年	令和2年	令和3年	令和元年		令和2年		令和3年		令和元年		令和2年		令和3年	
	女			女			男	女	男	女	男	女	男	女	男	女	男	女
東京都	12.4	12.6	12.2	5.6	5.8	5.6	60.9	29.4	60.4	27.2	60.4	27.4	30.6	16.5	30.1	15.8	30.2	15.2
西多摩	13.7	13.4	12.9	4.5	5.1	9.5	57.1	34.7	55.3	31.9	53.1	30	50.8	23.3	57.2	30.4	71.2	28.2

資料:「人口動態統計 令和元年～令和3年(未掲載資料)」(東京都福祉保健局総務部総務課)  
「衛生統計資料(令和元年～令和3年10月1日現在の年齢構成別推計人口)」東京都福祉保健局総務部総務課

#### 年齢調整死亡率

年齢構成が著しく異なる人口集団の間での死亡率や、特定の年齢に偏在する死因別死亡率などについて、その年齢構成の差を取り除いて比較する場合に用いる。

※直接法による年齢調整死亡率は観察集団の規模が大きい場合(人口10万人程度)に有効で、主に都道府県間の比較に用いる。  
標準集団(昭和60年モデル人口)を固定しているため、自治体間の比較のほか、経年比較に適している。

### 3 成人高齢保健等－(4)年齢調整死亡率(間接法による)

令和3年

区 分	悪性新生物(部位別)								心疾患		脳血管疾患	
	胃がん		肺がん		大腸がん		乳がん	子宮がん	男	女	男	女
	男	女	男	女	男	女	女	女				
区 部	33.7	17.0	68.7	31.9	38.5	29.9	22.2	9.1	143.8	131.1	63.9	58.6
市 部	33.1	16.8	61.2	27.2	37.1	29.6	23.2	10.4	129.7	132.1	68.4	64.6
郡 部	40.2	15.3	79.8	15.2	30.9	43.6	11.3	11.7	160.5	184.2	197.3	137.3
西多摩	34.3	19.3	64.0	26.3	39.3	31.8	21.4	8.6	120.6	159.6	127.6	114.3
青梅市	38.5	20.6	61.1	26.2	49.1	21.8	21.1	17.7	136.1	216.5	123.8	102.6
福生市	37.1	18.1	42.9	21.0	33.7	24.1	12.3	9.4	117.5	112.0	161.6	97.2
羽村市	22.3	23.9	88.6	46.8	38.5	37.4	44.0	17.1	120.1	111.4	155.3	103.0
あきる野市	28.6	18.5	55.1	26.3	33.2	41.2	27.9	11.0	110.8	101.7	138.0	116.5
瑞穂町	35.9	11.0	95.8	10.8	30.7	71.5	5.5	22.4	128.9	104.3	212.8	120.6
日の出町	61.5	23.4	68.6	23.3	48.2	23.6	9.0	-	150.1	236.8	103.1	121.0
檜原村	-	38.4	-	-	-	-	-	-	271.9	240.6	234.8	288.6
奥多摩町	19.7	-	79.4	18.2	-	18.1	47.2	-	252.8	257.0	360.7	143.0

資料：「人口動態統計 令和3年(未掲載資料)」(東京都福祉保健局総務部総務課)により算出

#### 年齢調整死亡率

年齢構成が著しく異なる人口集団の間での死亡率や、特定の年齢に偏在する死因別死亡率などについて、その年齢構成の差を取り除いて比較する場合に用いる。

※間接法による年齢調整死亡率は、観察集団の死亡率の規模が小さい場合に有効で、主に市町村間の比較に用いる。  
標準集団をどこに定めるかにより数値が変動するため、数値そのものに意味はない。

### 3 成人高齢保健等－(5)標準化死亡比

令和3年

区 分	悪性新生物(部位別)								心疾患		脳血管疾患	
	胃がん		肺がん		大腸がん		乳がん	子宮がん				
	男	女	男	女	男	女	女	女	男	女	男	女
東京都	100.0	100.0	100.0	100.0	100.0	100.0	100.0	100.0	100.0	100.0	100.0	100.0
西多摩	102.4	114.3	96.6	86.9	103.2	106.4	94.1	87.2	89.1	125.7	197.7	187.7
青梅市	114.7	121.7	92.1	86.7	129.0	72.9	93.6	185.8	97.8	164.2	187.1	168.2
福生市	110.8	107.1	64.8	69.4	88.6	80.8	54.7	98.3	84.4	85.0	244.3	159.3
羽村市	66.4	141.1	133.7	154.8	101.1	125.4	195.3	178.5	86.3	84.5	234.8	168.9
あきる野市	85.3	109.3	83.2	87.1	87.3	137.9	124.0	114.7	79.5	77.2	208.7	190.9
瑞穂町	107.1	65.2	144.5	35.7	80.7	239.3	24.5	234.3	92.6	79.1	321.7	197.6
日の出町	183.3	138.5	103.6	77.0	126.5	79.1	39.9	-	107.8	179.6	155.8	198.3
檜原村	-	227.1	-	-	-	-	-	-	195.3	182.5	355.0	473.0
奥多摩町	58.6	-	119.7	60.3	-	60.7	209.4	-	181.6	195.0	545.3	234.3

資料：「人口動態統計 令和3年(未掲載資料)」(東京都福祉保健局総務部総務課)により算出

#### 標準化死亡比

異なった年齢構成を持つ地域間で死亡率の比較が可能となるように算出された、全国を100とした場合の数値  
(今回の指標は、東京都を100として比較した。)

### 3 成人高齢保健等－(6)自殺件数・自殺死亡率－①年代別

令和3年

区 分	総数	自殺死亡率 (人口 10万対)	男女別 自殺件数		年代別自殺件数																													
					0～4歳		5～9歳		10～14歳		15～19歳		20～24歳		25～29歳		30～34歳		35～39歳		40～44歳		45～49歳		50～54歳		55～59歳		60～64歳		65～69歳		70歳以上	
					男	女	男	女	男	女	男	女	男	女	男	女	男	女	男	女	男	女	男	女	男	女	男	女	男	女	男	女	男	女
東京都	2,135	15.9	1,329	806	-	-	-	-	7	6	37	30	97	86	96	83	83	53	105	47	104	67	147	68	138	82	144	38	69	39	56	46	246	161
区 部	1,457	15.0	895	562	-	-	-	-	3	4	25	14	56	64	66	60	58	38	74	36	76	49	91	45	99	61	99	28	44	26	32	35	172	102
多摩地域	673	15.7	430	243	-	-	-	-	4	2	12	16	41	22	30	23	25	15	31	11	28	18	55	23	38	21	45	10	24	13	24	11	73	58
西多摩	64	17.0	41	23	-	-	-	-	1	-	1	1	2	3	3	-	-	2	3	-	1	2	7	3	3	1	6	1	1	3	3	1	10	6
青梅市	23	17.4	16	7																														
福生市	13	23.3	4	9																														
羽村市	8	14.8	5	3																														
あきる野市	7	8.8	5	2																														
瑞穂町	10	31.8	8	2																														
日の出町	1	5.9	1	-																														
檜原村	-	-	-	-																														
奥多摩町	2	42.9	2	-																														

注1：東京都以外の死亡率は、「自殺件数／人口×100,000」により算出  
 2：死亡率の算出基礎人口は、「人口動態統計」における『分母に用いた人口』

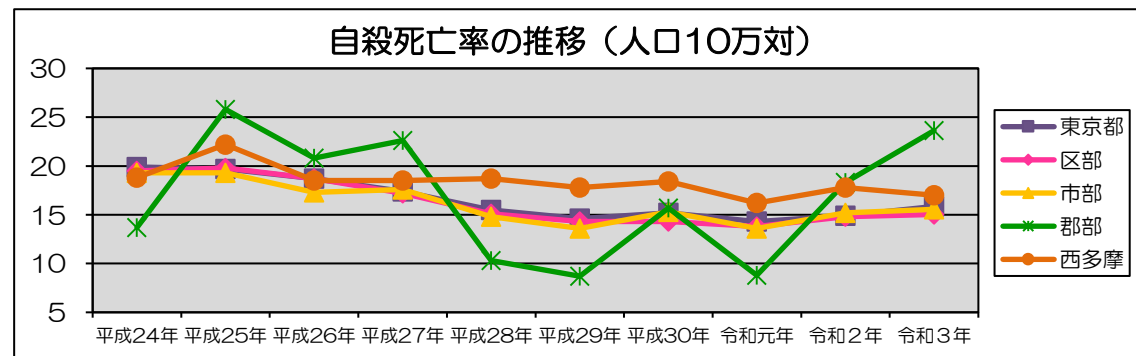
資料：自殺件数については、「人口動態統計 令和3年(未掲載資料)」(東京都福祉保健局総務部総務課)  
 東京都の死亡率については、「人口動態統計 令和3年」(東京都福祉保健局総務部総務課)

### 3 成人高齢保健等－(6)自殺件数・自殺死亡率－②推移

(単位:上段一人、下段一人人口10万対)

区 分	平成24年	平成25年	平成26年	平成27年	平成28年	平成29年	平成30年	令和元年	令和2年	令和3年
東京都	2,575	2,620	2,443	2,290	2,045	1,936	2,023	1,920	2,015	2,135
	19.9	19.7	18.7	17.4	15.5	14.6	15.2	14.3	14.9	15.9
区 部	1,756	1,796	1,708	1,542	1,411	1,352	1,366	1,335	1,371	1,457
	19.5	19.8	18.7	17.2	15.1	14.3	14.3	13.8	14.8	15.0
多摩地域(市部)	800	800	718	723	619	571	644	572	628	660
	19.3	19.3	17.3	17.6	14.8	13.6	15.3	13.6	15.2	15.6
多摩地域(郡部)	8	15	12	13	6	5	9	5	10	13
	13.7	25.8	20.8	22.6	10.3	8.7	15.7	8.8	18.3	23.6
西 多 摩	74	87	72	71	73	69	71	62	66	64
	18.8	22.2	18.5	18.5	18.7	17.8	18.4	16.2	17.8	17.0
青梅市	27	33	24	28	27	22	19	22	15	23
	19.5	24.0	17.6	20.6	19.7	16.2	14.1	16.4	11.4	17.4
福生市	17	19	8	10	12	12	14	11	11	13
	28.9	32.4	13.7	17.9	20.5	20.6	24.1	19.1	20.9	23.3
羽村市	13	10	13	8	7	12	11	8	12	8
	23.0	17.8	23.3	14.6	12.6	21.6	20.0	14.6	22.7	14.8
あきる野市	9	10	15	12	21	18	18	16	18	7
	11.1	12.4	18.6	14.9	26.0	22.4	22.4	20.0	23.0	8.8
瑞穂町	4	5	5	11	3	5	6	3	8	10
	12.1	15.1	15.1	33.5	9.0	15.1	18.3	9.2	25.8	31.8
日の出町	3	4	5	1	-	-	1	-	1	1
	17.6	23.4	29.2	5.8	-	-	5.8	-	5.9	5.9
檜原村	-	3	1	1	1	-	1	2	-	-
	-	128.4	44.5	45.5	46.6	-	48.2	99.4	-	-
奥多摩町	1	3	1	-	2	-	1	-	1	2
	17.6	54.5	18.7	-	39.0	-	19.9	-	21.3	42.9

資料:「人口動態統計 平成24年～令和3年(未掲載資料)」  
(東京都福祉保健局総務部総務課)により算出



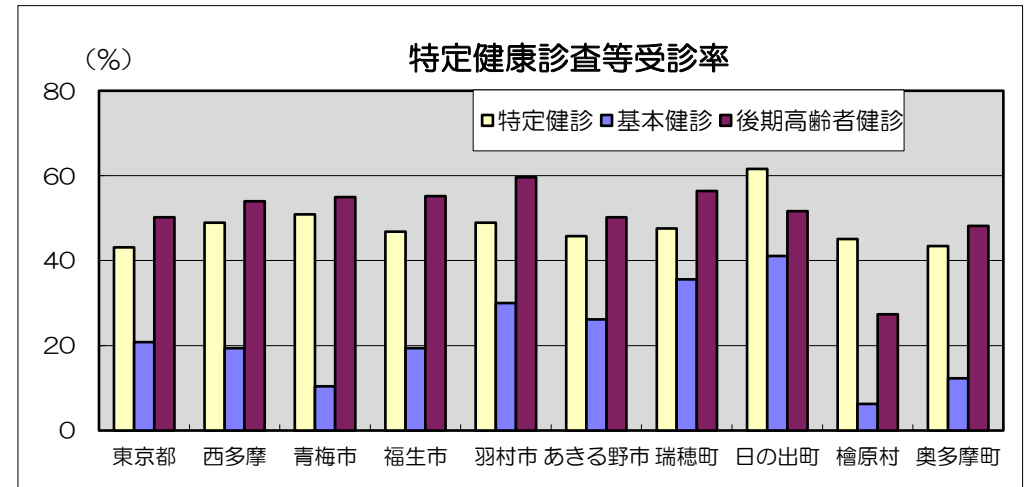


### 3 成人高齢保健等－(7)特定健康診査等受診率・歯周疾患検診結果等

区 分	令和4年度											令和2年度					
	特定健康診査			基本健康診査							後期高齢者医療健康診査			歯周疾患検診結果			
	対象者数 (人)	受診者数 (人)	受診率 (%)	対象者数 (人)	受診者 総数 (人)	40歳～74歳		75歳以上		受診率 (%)	対象者数 (人)	受診者数 (人)	受診率 (%)	受診者数 (人)	結果(指導区分)(人)		
						集団	個別	集団	個別						要精検者数	要指導者数	異常なし
東京都	1,618,482	697,292	43.1	221,794	46,171	2,079	24,719	405	18,968	20.8	1,559,773	782,930	50.2	54,506	33,921	14,376	6,208
区 部	1,072,259	438,658	40.9	165,247	34,137	1,610	18,089	246	14,192	20.7	1,012,384	491,471	48.5	42,539	26,463	11,327	4,749
多摩地域(市部)	531,776	251,866	47.4	55,479	11,766	421	6,504	143	4,698	21.2	533,727	285,526	53.5	11,744	7,351	2,965	1,427
多摩地域(郡部)	9,207	4,680	50.8	659	218	14	126	-	78	33.1	9,418	4,888	51.9	192	85	79	28
西多摩	57,073	27,927	48.9	4,866	942	14	574	-	354	19.4	55,642	30,057	54.0	1,058	612	294	152
青梅市	20,089	10,216	50.9	2,170	225	-	155	-	70	10.4	19,241	10,577	55.0	133	114	12	7
福生市	8,516	3,982	46.8	836	162	-	91	-	71	19.4	7,207	3,978	55.2	140	78	36	26
羽村市	7,382	3,610	48.9	601	180	-	102	-	78	30.0	7,214	4,303	59.6	163	122	14	27
あきる野市	11,879	5,439	45.8	600	157	-	100	-	57	26.2	12,562	6,311	50.2	430	213	153	64
瑞穂町	5,293	2,518	47.6	522	186	-	116	-	70	35.6	4,370	2,465	56.4	109	54	43	12
日の出町	2,508	1,544	61.6	56	23	13	5	-	5	41.1	3,205	1,654	51.6	77	25	36	16
檜原村	441	199	45.1	16	1	1	-	-	-	6.3	570	156	27.4	6	6	-	-
奥多摩町	965	419	43.4	65	8	-	5	-	3	12.3	1,273	613	48.2	-	-	-	-

注：受診率は、対象者に対する割合

資料：「令和4年度 東京都保険者別特定健診・特定保健指導実施結果」  
 (東京都福祉保健局保健政策部国民健康保険課)  
 「令和3年度 健康増進事業実績集計表」  
 (東京都福祉保健局保健政策部健康推進課)  
 「令和4年度 後期高齢者医療健康診査実績一覧」  
 (東京都後期高齢者医療広域連合)  
 厚生労働省ホームページ  
 「令和2年度 地域保健・健康増進事業報告(健康増進編)」

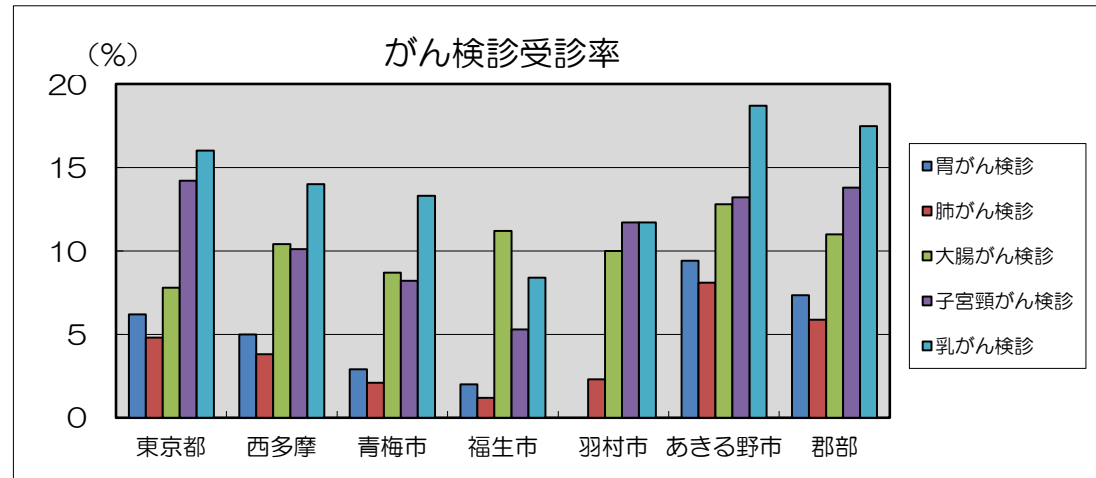


### 3 成人高齢保健等－(8)がん検診事業受診率

令和3年度

区 分	胃がん検診					肺がん検診			大腸がん検診			子宮頸がん検診				
	対象者数	当年度 受診者数	前年度 受診者数	2年連続 受診者数	受診率 (%)	対象者数	受診者数	受診率 (%)	対象者数	受診者数	受診率 (%)	対象者数	当年度 受診者数	前年度 受診者数	2年連続 受診者数	受診率 (%)
		(エックス線及び胃内視鏡)											(頸部)			
東京都	3,378,871	135,068	107,498	33,397	6.2	5,576,906	267,575	4.8	5,577,055	435,147	7.8	4,555,238	359,894	326,895	38,246	14.2
西多摩	101,576	3,714	3,051	1,694	5.0	155,050	5,868	3.8	155,200	16,201	10.4	109,342	6,014	5,059	51	10.1
青梅市	36,994	802	567	285	2.9	54,889	1,161	2.1	55,040	4,791	8.7	37,671	1,669	1,431	1	8.2
福生市	15,513	223	169	75	2.0	23,521	283	1.2	23,520	2,641	11.2	17,632	606	334	-	5.3
羽村市	14,241	361	323	...	...	22,475	525	2.3	22,475	2,242	10.0	16,073	980	898	-	11.7
あきる野市	20,469	1,531	1,340	938	9.4	32,155	2,607	8.1	32,155	4,108	12.8	22,941	1,688	1,344	-	13.2
瑞穂町	8,780	428	321	187	6.4	13,507	780	5.8	13,507	1,303	9.6	9,411	445	415	-	9.1
日の出町	3,589	181	181	109	7.0	5,865	255	4.3	5,865	684	11.7	4,116	472	510	3	23.8
檜原村	617	102	93	57	22.4	813	148	18.2	813	172	21.2	435	94	77	47	28.5
奥多摩町	1,373	86	57	43	7.3	1,825	109	6.0	1,825	260	14.2	1,063	60	50	-	10.3

区 分	乳がん検診				
	対象者数	当年度 受診者数	前年度 受診者数	2年連続 受診者数	受診率 (%)
		(視触診方式及びマンモグラフィ)			
東京都	2,746,600	238,995	209,659	9,341	16.0
西多摩	74,579	5,882	4,703	112	14.0
青梅市	26,306	1,837	1,696	24	13.3
福生市	11,312	631	322	-	8.4
羽村市	10,915	748	528	-	11.7
あきる野市	15,622	1,704	1,230	20	18.7
瑞穂町	6,441	382	329	7	10.9
日の出町	2,837	399	424	1	29.0
檜原村	346	93	78	60	32.1
奥多摩町	800	88	96	-	23.0



注1: 「がん対策推進基本計画」(平成24年6月8日閣議決定)及び「がん予防重点健康教育及びがん検診実施のための指針」(平成20年3月31日健康局長通知別添)に基づき、受診率の算定対象年齢は40歳から69歳(胃がんは50歳から69歳、子宮がんは20歳から69歳)までを計上した。

2: 肺がん及び大腸がんの受診率は、「受診者数/対象者数」で算出した。

3: 胃がん、子宮頸がん及び乳がんの受診率は、「(当該年度受診者数+前年度受診者数-2年連続受診者数)/対象者数」で算出した。

4: 受診率の算出において、計数不詳は0として処理した。なお、公表値と左記計算方法で算出した受診率が異なる場合がある。

資料: 厚生労働省ホームページ「令和3年度地域保健・健康増進事業報告(健康増進編)」

### 3 成人高齢保健等－(9)高齢者の就業状況等

区 分	老年人口(人) (65歳以上) (令和5年1月1日現在)	高齢者の就業状況 (令和2年10月1日現在)		老人クラブ (令和4年度末)		シルバー人材センター(令和4年度末)					
		就業者 総数 (人)	(再掲) 主に仕事(人)	クラブ数	会員数 (人)	年度末 会員数 (人)	就業 実人員 (人)	就業率(%)		請負	派遣
								請負	派遣		
東京都	3,107,226	796,132	543,219	3,224	216,556	79,891	64,643	60,571	4,072	75.8	43.2
区 部	2,019,027	546,130	376,039	2,086	147,585	46,880	36,619	34,866	1,753	74.4	50.9
多摩地域(市部)	1,060,506	241,887	161,614	1,032	63,781	30,941	26,418	24,123	2,295	78.0	38.7
多摩地域(郡部)	19,019	4,677	3,060	43	2,046	1,043	873	861	12	82.6	85.7
西 多 摩	114,159	26,711	17,757	184	12,864	3,951	3,320	3,211	109	81.3	...
青梅市	41,072	9,338	6,230	49	4,422	1,081	819	789	30	73.0	100.0
福生市	15,282	3,664	2,517	23	1,576	673	585	583	2	86.6	14.3
羽村市	14,517	3,283	2,239	28	2,233	589	525	475	50	80.6	65.8
あきる野市	24,269	5,749	3,711	41	2,587	565	518	503	15	89.0	83.3
瑞穂町	9,555	2,579	1,717	16	730	458	408	408	-	89.1	-
日の出町	5,953	1,272	812	10	631	274	231	229	2	83.6	100.0
檜原村	1,070	296	176	3	200	153	102	102	-	66.7	-
奥多摩町	2,441	530	355	14	485	158	132	122	10	77.2	83.3

- 注 1: 老年人口は、住民基本台帳による人口  
 2: 請負就業率は、請負就業実人員／会員数  
 3: 派遣就業率は、派遣就業実人員／派遣登録会員数

資料: 「福祉・衛生 統計年報(令和4年度)」(東京都福祉保健局総務部総務課)  
 「令和2年 国勢調査 就業状態等基本集計」(総務省統計局)

### 3 成人高齢保健等－(10)介護保険の認定状況－①総数

令和5年3月末現在

区 分	被保険者 認定者数	認定者の内訳(構成比)																	
		要支援1		要支援2		要支援計		要介護1		要介護2		要介護3		要介護4		要介護5		要介護計	
		人数	割合 (%)	人数	割合 (%)	人数	割合 (%)	人数	割合 (%)	人数	割合 (%)	人数	割合 (%)	人数	割合 (%)	人数	割合 (%)	人数	割合 (%)
東京都	651,578	99,073	15.2	82,667	12.7	181,740	27.9	136,196	20.9	106,357	16.3	84,154	12.9	84,425	13.0	58,706	9.0	469,838	72.1
区 部	434,561	63,872	14.7	55,103	12.7	118,975	27.4	86,084	19.8	72,991	16.8	57,977	13.3	58,029	13.4	40,505	9.3	315,586	72.6
多摩地域(市部)	212,126	34,527	16.3	26,912	12.7	61,439	29.0	49,270	23.2	32,561	15.3	25,453	12.0	25,685	12.1	17,718	8.4	150,687	71.0
多摩地域(郡部)	3,102	429	13.8	424	13.7	853	27.5	537	17.3	532	17.2	474	15.3	448	14.4	258	8.3	2,249	72.5
西 多 摩	18,751	2,280	12.2	2,369	12.6	4,649	24.8	3,795	20.2	2,967	15.8	2,721	14.5	2,794	14.9	1,825	9.7	14,102	75.2
青梅市	6,425	917	14.3	786	12.2	1,703	26.5	1,237	19.3	944	14.7	842	13.1	1,001	15.6	698	10.9	4,722	73.5
福生市	2,691	218	8.1	320	11.9	538	20.0	616	22.9	416	15.5	436	16.2	428	15.9	257	9.6	2,153	80.0
羽村市	2,527	312	12.3	394	15.6	706	27.9	501	19.8	394	15.6	360	14.2	318	12.6	248	9.8	1,821	72.1
あきる野市	4,006	404	10.1	445	11.1	849	21.2	904	22.6	681	17.0	609	15.2	599	15.0	364	9.1	3,157	78.8
瑞穂町	1,592	197	12.4	263	16.5	460	28.9	268	16.8	292	18.3	253	15.9	214	13.4	105	6.6	1,132	71.1
日の出町	950	180	18.9	121	12.7	301	31.7	206	21.7	130	13.7	109	11.5	122	12.8	82	8.6	649	68.3
檜原村	162	3	1.9	10	6.2	13	8.0	11	6.8	48	29.6	38	23.5	35	21.6	17	10.5	149	92.0
奥多摩町	398	49	12.3	30	7.5	79	19.8	52	13.1	62	15.6	74	18.6	77	19.3	54	13.6	319	80.2

資料：東京都福祉保健局高齢社会対策部介護保険課ホームページ「介護保険事業状況報告(令和5年3月分)」

### 3 成人高齢保健等－(10)介護保険の認定状況－②第1号

令和5年3月末現在

区 分	第1号 被保険者 数	第1号被保険者 認定者数		認定者の内訳(構成比)																	
				要支援1		要支援2		要支援計		要介護1		要介護2		要介護3		要介護4		要介護5		要介護計	
				人数	割合 (%)	人数	割合 (%)	人数	割合 (%)	人数	割合 (%)	人数	割合 (%)	人数	割合 (%)	人数	割合 (%)	人数	割合 (%)	人数	割合 (%)
				人数	割合 (%)	人数	割合 (%)	人数	割合 (%)	人数	割合 (%)	人数	割合 (%)	人数	割合 (%)	人数	割合 (%)	人数	割合 (%)	人数	割合 (%)
東京都	3,150,483	637,573	20.2	97,877	15.4	80,879	12.7	178,756	28.0	133,942	21.0	103,419	16.2	82,099	12.9	82,621	13.0	56,736	8.9	458,817	72.0
区 部	2,060,630	425,271	20.6	63,102	14.8	53,948	12.7	117,050	27.5	84,673	19.9	71,032	16.7	56,580	13.3	56,805	13.4	39,131	9.2	308,221	72.5
多摩地域(市部)	1,063,314	207,506	19.5	34,114	16.4	26,300	12.7	60,414	29.1	48,434	23.3	31,598	15.2	24,809	12.0	25,120	12.1	17,131	8.3	147,092	70.9
多摩地域(郡部)	17,820	3,035	17.0	421	13.9	412	13.6	833	27.4	534	17.6	519	17.1	463	15.3	435	14.3	251	8.3	2,202	72.6
西 多 摩	111,230	18,322	16.5	2,251	12.3	2,308	12.6	4,559	24.9	3,738	20.4	2,876	15.7	2,650	14.5	2,728	14.9	1,771	9.7	13,763	75.1
青梅市	39,869	6,267	15.7	906	14.5	758	12.1	1,664	26.6	1,212	19.3	903	14.4	827	13.2	982	15.7	679	10.8	4,603	73.4
福生市	15,357	2,635	17.2	216	8.2	317	12.0	533	20.2	609	23.1	402	15.3	425	16.1	417	15.8	249	9.4	2,102	79.8
羽村市	14,538	2,463	16.9	308	12.5	379	15.4	687	27.9	495	20.1	387	15.7	345	14.0	310	12.6	239	9.7	1,776	72.1
あきる野市	23,646	3,922	16.6	400	10.2	442	11.3	842	21.5	888	22.6	665	17.0	590	15.0	584	14.9	353	9.0	3,080	78.5
瑞穂町	9,417	1,555	16.5	193	12.4	259	16.7	452	29.1	267	17.2	283	18.2	246	15.8	207	13.3	100	6.4	1,103	70.9
日の出町	5,306	931	17.5	176	18.9	117	12.6	293	31.5	205	22.0	128	13.7	106	11.4	118	12.7	81	8.7	638	68.5
檜原村	937	160	17.1	3	1.9	10	6.3	13	8.1	11	6.9	47	29.4	38	23.8	34	21.3	17	10.6	147	91.9
奥多摩町	2,160	389	18.0	49	12.6	26	6.7	75	19.3	51	13.1	61	15.7	73	18.8	76	19.5	53	13.6	314	80.7

資料：東京都福祉保健局高齢社会対策部介護保険課ホームページ「介護保険事業状況報告(令和5年3月分)」

### 3 成人高齢保健等－(10)介護保険の認定状況－③第2号

令和5年3月末現在

区 分	第2号 被保険者 認定者数	認定者の内訳(構成比)																	
		要支援計				要介護1		要介護2		要介護3		要介護4		要介護5		要介護計			
		人数	割合 (%)	人数	割合 (%)	人数	割合 (%)	人数	割合 (%)	人数	割合 (%)	人数	割合 (%)	人数	割合 (%)	人数	割合 (%)		
東京都	14,005	1,196	8.5	1,788	12.8	2,984	21.3	2,254	16.1	2,938	21.0	2,055	14.7	1,804	12.9	1,970	14.1	11,021	78.7
区 部	9,290	770	8.3	1,155	12.4	1,925	20.7	1,411	15.2	1,959	21.1	1,397	15.0	1,224	13.2	1,374	14.8	7,365	79.3
多摩地域(市部)	4,620	413	8.9	612	13.2	1,025	22.2	836	18.1	963	20.8	644	13.9	565	12.2	587	12.7	3,595	77.8
多摩地域(郡部)	67	8	11.9	12	17.9	20	29.9	3	4.5	13	19.4	11	16.4	13	19.4	7	10.4	47	70.1
西 多 摩	429	29	6.8	61	14.2	90	21.0	57	13.3	91	21.2	71	16.6	66	15.4	54	12.6	339	79.0
青梅市	158	11	7.0	28	17.7	39	24.7	25	15.8	41	25.9	15	9.5	19	12.0	19	12.0	119	75.3
福生市	56	2	3.6	3	5.4	5	8.9	7	12.5	14	25.0	11	19.6	11	19.6	8	14.3	51	91.1
羽村市	64	4	6.3	15	23.4	19	29.7	6	9.4	7	10.9	15	23.4	8	12.5	9	14.1	45	70.3
あきる野市	84	4	4.8	3	3.6	7	8.3	16	19.0	16	19.0	19	22.6	15	17.9	11	13.1	77	91.7
瑞穂町	37	4	10.8	4	10.8	8	21.6	1	2.7	9	24.3	7	18.9	7	18.9	5	13.5	29	78.4
日の出町	19	4	21.1	4	21.1	8	42.1	1	5.3	2	10.5	3	15.8	4	21.1	1	-	11	57.9
檜原村	2	-	-	-	-	-	-	-	-	1	50.0	-	-	1	50.0	-	-	2	100.0
奥多摩町	9	-	-	4	44.4	4	44.4	1	11.1	1	11.1	1	11.1	1	11.1	1	11.1	5	55.6

資料：東京都福祉保健局高齢社会対策部介護保険課ホームページ「介護保険事業状況報告(令和5年3月分)」