

島しょ救急患者搬送実績(令和4年度12月末現在)

資料2-8

1 町村別

(単位:人)

年度	大島町	利島村	新島村		神津島村	三宅村	御蔵島村	八丈町	青ヶ島村	小笠原村		合計
			本村	式根島						父島	母島	
平成24年度	94	2	24	13	44	45	2	30	5	27	6	292
平成25年度	78	1	34	8	40	45	3	40	3	29	6	287
平成26年度	79	3	17	7	32	60	2	45	6	22	5	278
平成27年度	77	5	27	16	18	51	3	31	—	29	5	262
平成28年度	58	9	21	5	24	36	3	57	2	17	6	238
平成29年度	67	3	29	2	15	42	1	33	2	23	5	222
平成30年度	64	4	24	9	14	25	6	34	3	19	9	211
平成31年度	51	6	25	11	22	34	3	39	5	18	5	219
令和2年度	53	1	17	11	14	19	6	37	2	10	4	174
令和3年度	62	3	17	14	27	30	1	38	1	23	4	220
令和4年度	38	6	16	5	8	20	1	37	2	13	2	148
10年平均(平24~令3年度)	68	4	24	10	25	39	3	38	3	22	6	240
(本年当分)	4	1	2	1	1	2	0	5	1	1	1	19

3 搬送機関別

年度	区分	東京消防庁		海上自衛隊		その他		合計		
		件	人	件	人	件	人	件	うち同時搬送(件)	人
平成24年度		223	242	46	50			269	22	292
平成25年度		217	232	47	54	1	1	265	21	287
平成26年度		227	247	27	31			254	24	278
平成27年度		202	217	42	45			244	18	262
平成28年度		198	212	19	20	5	6	222	16	238
平成29年度		181	192	9	10	18	20	208	14	222
平成30年度		171	183	21	24	3	4	195	15	211
平成31年度		184	195	23	23	1	1	208	11	219
令和2年度		145	154	12	12	8	8	165	8	174
令和3年度		168	184	22	23	13	13	203	16	220
令和4年度		118	125	14	14	9	9	141	7	148
(本年当分)		16	17	2	2	0	0	18	1	19

※その他…海上保安庁

※3名同時搬送

平成19年度 1件(8/4)
 平成23年度 2件(11/9、1/5)
 平成24年度 1件(10/9)
 平成25年度 1件(10/16)
 平成30年度 1件(4/5)
 令和2年度 1件(12/5)
 令和3年度 1件(7/2)

2 月別

(単位:人)

年度	4月	5月	6月	7月	8月	9月	10月	11月	12月	1月	2月	3月	計
令和4年度	9	19	21	15	17	20	14	14	19	0	0	0	148
10年平均(平24~令3年度)	18	18	18	20	26	19	21	18	24	21	18	18	240

4 収容病院別

(単位:人)

年度	区分	都立病院等											国公立病院等	民間病院				合計
		広尾	大塚	駒込	墨東	多摩総合医療センター	小児総合医療センター	松沢	大久保	荏原	他都立・公社病院	小計		亀田	東海大	その他	小計	
平成24年度		242			3	6	1	3	2	1		258	5	18	1	10	29	292
平成25年度		237	2		3	5		1	1	2	1	252	7	13		15	28	287
平成26年度		235	1	1	2	9	4	4	2			258	5	4		11	15	278
平成27年度		200	3		3	24	4	3		1		238	2	11	1	10	22	262
平成28年度		193	2		6	12	2	3				218	8	3	1	8	12	238
平成29年度		186	1	1	3	14	3		1			209	3	2		8	10	222
平成30年度		181	2		7	6	3			1		200	2		1	8	9	211
平成31年度		197	1		3	7	3					211	1	1		6	7	219
令和2年度		119	2	1	3	35	3					163	2	5		4	9	174
令和3年度		186	2	0	6	9	6	1	0	0	0	210	3	4	1	2	7	220
令和4年度		101	1	1	7	22	4	0	0	0	0	136	9	0	0	3	3	148
(本年当分)		12	0	0	0	4	0	0	0	0	0	16	3	0	0	0	0	19

※広尾病院は令和3年1月20日~3月31日の間救急患者受入休止(新型コロナ対応のため)

4-2 添乗医師等の状況

(単位:人)

年度	区分	都立病院等											国公立病院等	民間病院				現地	合計
		広尾	大塚	駒込	墨東	多摩総合医療センター	小児総合医療センター	松沢	大久保	荏原	他都立・公社病院	小計		亀田	東海大	その他	小計		
令和4年度		87	0	0	7	16	2	0	0	0	0	112	7	0	0	0	0	21	140
		(7) ①			(4)	(6)	②					(17) ③	④					(17) ⑦	

・下段の()内数字は当番応答添乗医師数:内数、○内数字は看護師等添乗数:外数

5 収容時ヘリポート等利用件数

(単位:件)

年度	区分	立川	東ヘリ	赤プレ	収容病院	羽田	厚木(下総)	館山	その他	計	広尾病院ヘリポート利用件数		
											往	復	計
平成24年度		7	88	108	34	22	8	1	1	269	1	18	19
平成25年度		8	91	102	31	25	10			267	5	17	22
平成26年度		16	77	101	38	13	10			255	14	30	44
平成27年度		21	62	84	46	2	29	1		245	17	30	47
平成28年度		11	82	65	43	5	16			222	9	38	47
平成29年度		11	69	66	38	18	7			209	10	32	42
平成30年度		8	68	65	30	3	21			195	17	28	45
平成31年度		7	63	74	40	1	21	1	1	208	16	37	53
令和2年度		23	48	41	38	8	7			165	17	21	38
令和3年度		13	64	64	32	13	18			204	19	26	45
令和4年度		19	47	36	18	9	14	0	0	143	8	13	21
(本年当分)		5	5	4	2	0	2	0	0	18	2	2	4

※平成24年1月から、赤プレ使用が「平日6時~日没まで」から「土・日曜日を含む6時~日没まで」に変更(平成20年4月から運用開始)

※2名同時搬送による2地点着陸

- 平成20年度 (7/16:赤プレ→調布)
- 平成21年度 (1/5:赤プレ→立川)
- 平成22年度 (1/14:東ヘリ→立川、12/8:広尾→赤プレ)
- 平成23年度 (10/15:東ヘリ→立川)
- 平成25年度 (10/26:東ヘリ→立川)
- 平成27年度 (4/17:赤プレ→多摩総)
- 平成29年度 (12/28:多摩総→赤プレ)
- 令和2年度 (4/28:立川→赤プレ)
- 令和3年度 (1/14:東ヘリ→立川)
- 令和4年度 (6/11:広尾→立川、6/22:多摩総→赤プレ)

6 町村別平均搬送時間

(単位:時間:分)

年度	区分	大島町	利島村	新島村	神津島村	三宅村	御蔵島村	八丈町	青ヶ島村	小笠原村
平成24年度		2:57	3:02	3:25	3:37	3:36	3:29	4:34	5:30	9:28
平成25年度		3:17	3:29	3:28	3:44	3:51	3:58	4:49	5:01	9:28
平成26年度		2:51	2:49	3:22	3:37	3:37	4:11	4:28	5:04	9:08
平成27年度		2:47	3:13	3:20	3:38	3:41	3:51	4:35	—	9:17
平成28年度		2:54	3:24	3:28	3:47	3:27	3:17	4:51	5:12	8:51
平成29年度		2:38	2:53	3:15	3:26	3:42	3:07	4:34	5:14	8:40
平成30年度		2:49	3:07	3:21	3:24	3:37	3:32	4:33	5:08	9:00
平成31年度		2:55	3:23	3:12	4:03	3:26	3:36	4:15	6:08	9:46
令和2年度		3:06	3:37	3:24	3:34	3:55	3:59	5:02	6:51	10:24
令和3年度		3:02	2:59	3:47	4:01	4:03	3:13	4:52	5:04	9:47
令和4年度		3:00	3:17	3:56	3:43	4:09	3:35	5:22	7:16	9:22

※平成25年度大島・災害時7名(平均5:59)含む

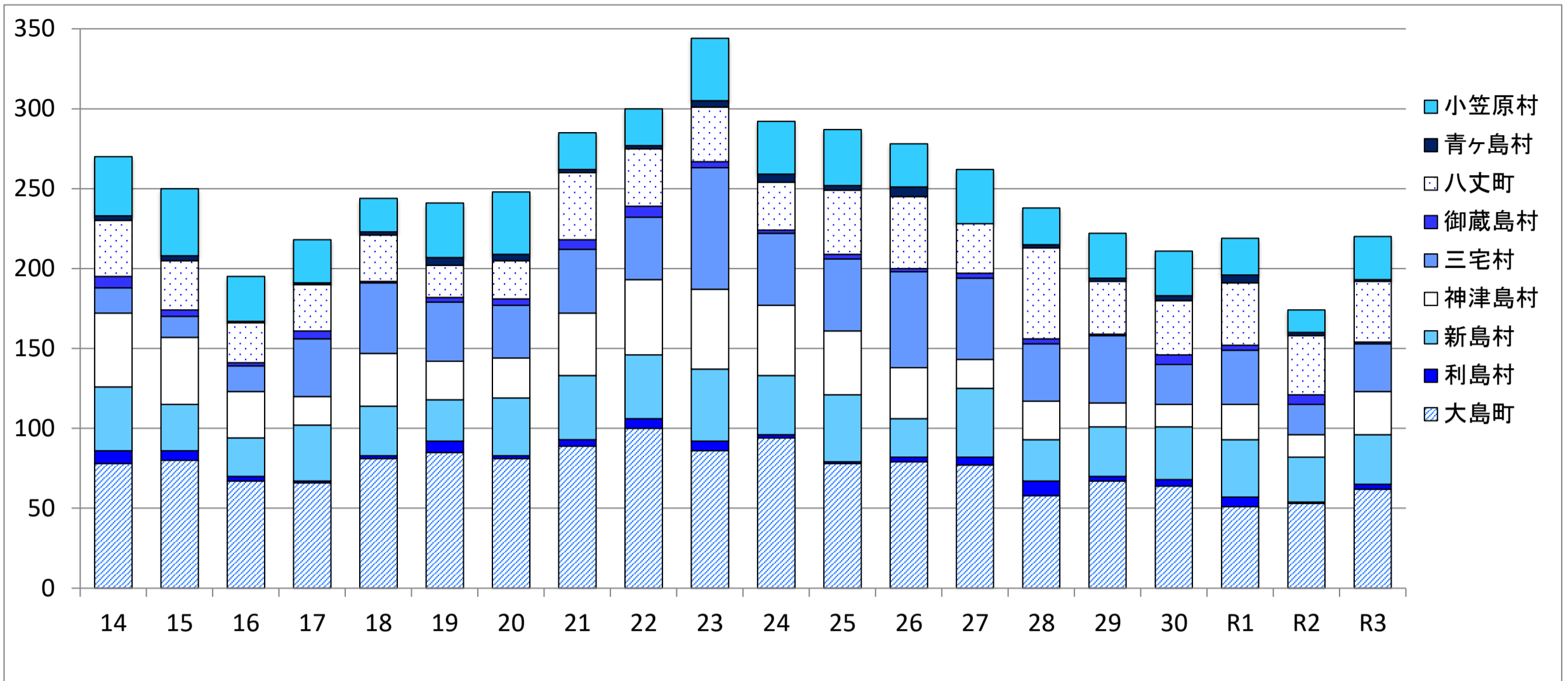
※小笠原村に、平成20年度南鳥島5名(平均21:00)、27年度南鳥島2名(平均11:56)、28年度南鳥島(復路)1名(4:38)、30年度南鳥島(復路)1名(5:03)、31年度南鳥島(復路)1名(8:16)、令和3年度南鳥島1名(17:14)、令和4年度南鳥島1名(11:46)を含む。

注)10年平均は四捨五入をしているため、その合計が一致しない場合がある。

(参考) 島しょ救急患者搬送実績 各種推移

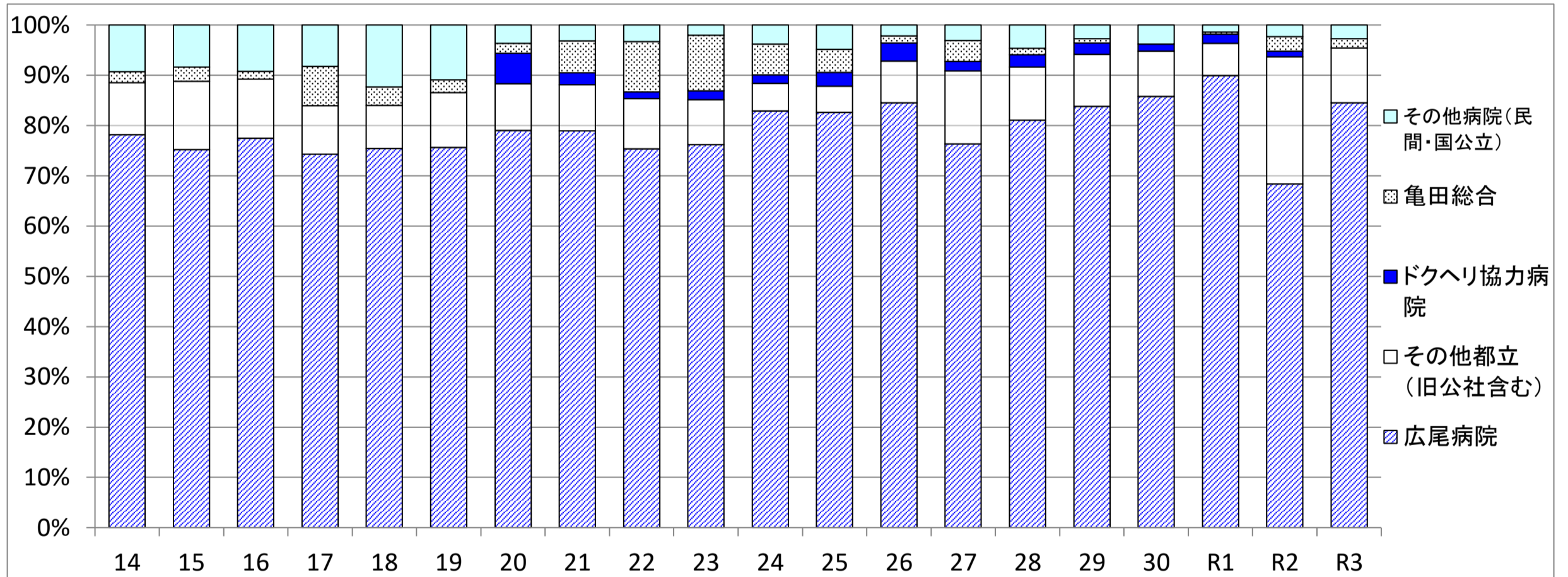
1 町村別 (平成14年度~令和3年度の20年間)

(縦軸:人数)



2 収容病院別 収容割合 (平成14年度~令和3年度の20年間)

(縦軸:%)



3 町村別平均搬送時間 (令和4年4月~12月末の状況)

(横軸:時間)

