

将来(2025年)推計

必要病床数等推計ツール

『地域医療構想策定ガイドライン』及び関係法令等に基づき、NDB等のデータを活用して、将来の医療需要を推計するもの

※推計ツール(疾患別)においては、NDBレセプトデータのうち、慢性期・回復期リハビリテーション病棟入院基本料等については、含まれていない。

医療機能	高度急性期機能				急性期機能				回復期機能				慢性期機能			在宅医療等	
	医療機関所在地 (人/日)	患者住所地 (人/日)	流入/ △流出	充足率	医療機関所在地 (人/日)	患者住所地 (人/日)	流入/ △流出	充足率	医療機関所在地 (人/日)	患者住所地 (人/日)	流入/ △流出	充足率	医療機関所在地 (人/日)	患者住所地 (人/日)	流入/ △流出	医療機関所在地 (人/日)	患者住所地 (人/日)
1301:区中央部	925.7	183.6	742.1	504.3%	1,775.2	380.4	1,394.8	466.6%	1,152.1	254.4	897.8	453.0%	0.0	0.0	0.0	282.2	76.2
1302:区南部	222.8	217.2	5.7	102.6%	477.0	474.4	2.6	100.5%	362.6	346.7	15.9	104.6%	0.0	0.0	0.0	97.7	94.9
1303:区西南部	235.8	259.4	△ 23.5	90.9%	460.2	547.8	△ 87.6	84.0%	312.7	380.9	△ 68.2	82.1%	0.0	0.0	0.0	138.4	116.2
1304:区西部	372.9	232.9	140.0	160.1%	819.4	526.7	292.7	155.6%	641.8	405.0	236.8	158.5%	0.0	0.0	0.0	104.5	107.4
1305:区西北部	313.7	386.5	△ 72.9	81.1%	694.8	892.8	△ 198.0	77.8%	457.4	602.2	△ 144.9	75.9%	0.0	0.0	0.0	120.7	161.2
1306:区東北部	71.9	221.5	△ 149.6	32.4%	213.3	508.6	△ 295.3	41.9%	179.8	371.4	△ 191.6	48.4%	0.0	0.0	0.0	65.7	111.1
1307:区東部	219.2	244.1	△ 25.0	89.8%	543.8	538.9	4.9	100.9%	421.7	383.7	38.0	109.9%	0.0	0.0	0.0	92.5	107.6
1308:西多摩	46.5	60.1	△ 13.6	77.3%	108.7	137.4	△ 28.7	79.1%	84.6	107.3	△ 22.7	78.8%	0.0	0.0	0.0	22.6	30.6
1309:南多摩	152.3	246.1	△ 93.8	61.9%	364.5	533.4	△ 168.9	68.3%	283.6	404.3	△ 120.7	70.1%	0.0	0.0	0.0	121.6	149.3
1310:北多摩西部	79.8	111.3	△ 31.5	71.7%	194.1	257.1	△ 63.0	75.5%	144.7	181.4	△ 36.7	79.8%	0.0	0.0	0.0	54.8	69.2
1311:北多摩南部	216.0	162.4	53.6	133.0%	464.9	363.9	101.0	127.8%	326.8	256.3	70.5	127.5%	0.0	0.0	0.0	100.9	74.4
1312:北多摩北部	106.4	137.5	△ 31.1	77.4%	226.9	287.0	△ 60.1	79.1%	163.1	204.1	△ 41.0	79.9%	0.0	0.0	0.0	75.9	65.2
1313:島しょ	0.0	0.0	0.0	-	0.0	13.7	△ 13.7	-	0.0	0.0	0.0	-	0.0	0.0	0.0	0.0	0.0
都全域計	2962.9	2462.6	500.3	120.3%	6342.8	5462.1	880.8	116.1%	4530.7	3897.7	633.0	116.2%	0.0	0.0	0.0	1277.5	1163.1

がん（急性期）流出入の状況
(例) 区中央部



<参考> 脳卒中（急性期）流出入の状況
(例) 区中央部



現状分析

データブック: 医療提供体制(SCR)

さまざまな指標のレセプト件数を、当該地域が全国と同じ年齢構成、人口と仮定した場合に想定される全国平均のレセプト数で除したものの(比)

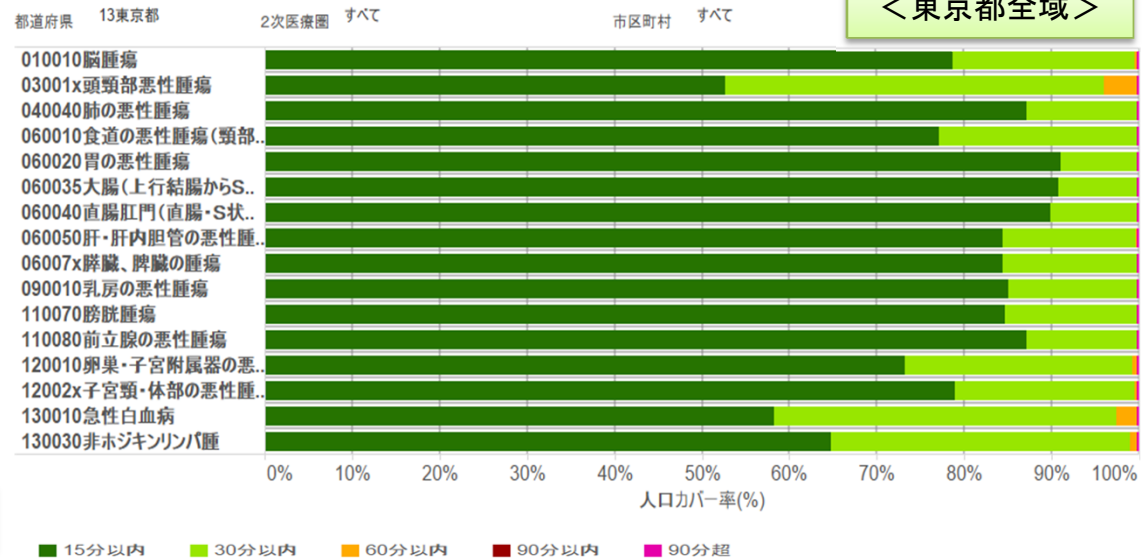


データブック: 傷病別・地域別人口カバー率

「DPC導入の影響評価に関する調査」のデータを利用して最寄の入院治療を行っている施設までの移動時間を計算して、地域の人口カバー率を示したもの

＜傷病人口カバー率_がん＞

傷病別人口カバー率 / 厚労省DPC調査-2013(H25)年度



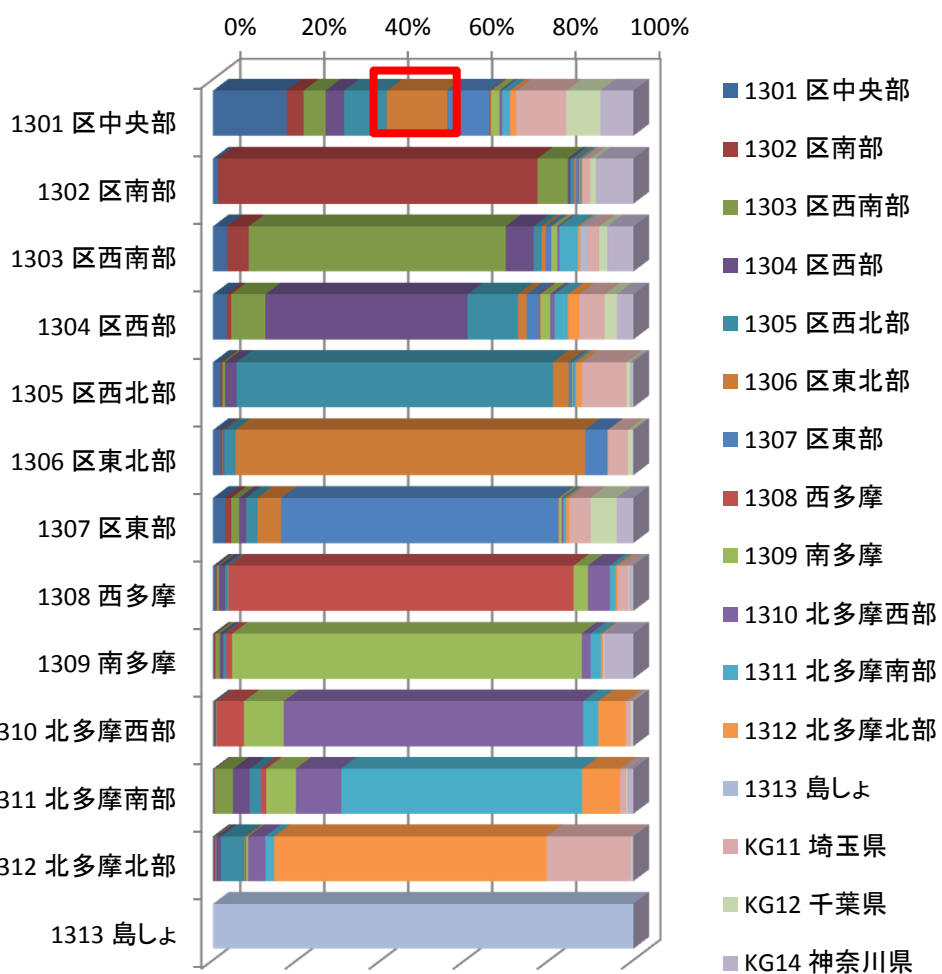
データブック:

受療動向可視化ツール

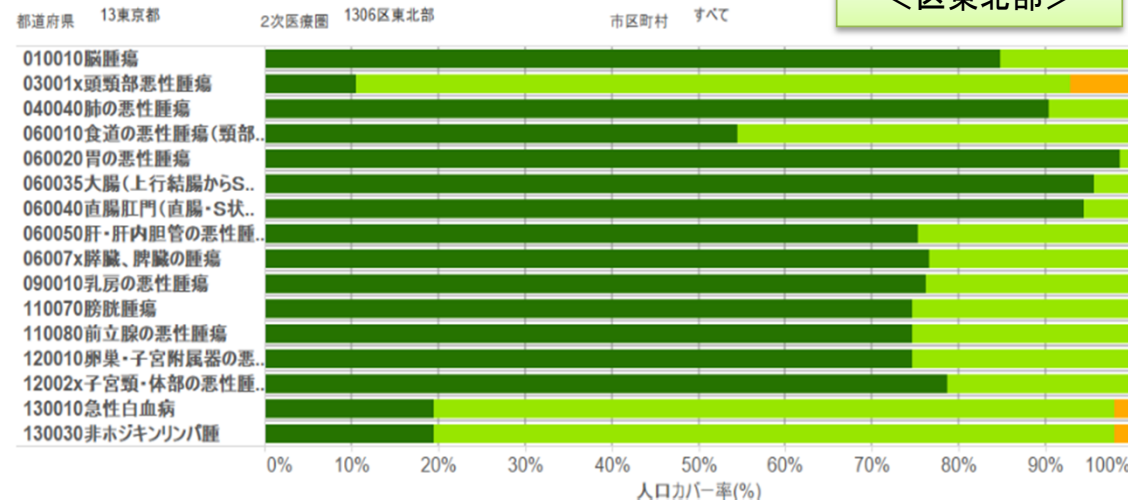
さまざまな指標のレセプト件数を保険者と医療機関の所在地の両者の視点で集計したもの

医療機関 二次医療圏名	負担者							計
	都内	自衛隊	区東 北部	他県	埼玉	千葉	神奈川	
区中央部	69.1%	16.7%	13.6%	30.9%	11.1%	7.8%	7.5%	100.0%
区南部	87.3%	75.4%	0.4%	12.7%	1.7%	1.3%	8.9%	100.0%
区西南部	87.2%	59.9%	0.9%	12.8%	3.0%	1.9%	6.1%	100.0%
区西部	85.3%	47.0%	2.1%	14.7%	5.9%	2.9%	3.8%	100.0%
区西北部	86.9%	74.4%	3.7%	13.1%	10.3%	0.9%	0.8%	100.0%
区東北部	93.7%	82.9%	-	6.3%	4.7%	1.1%	0.2%	100.0%
区東部	82.7%	64.2%	5.6%	17.3%	4.8%	6.1%	3.9%	100.0%
西多摩	95.6%	81.3%	0.1%	4.4%	2.4%	0.2%	1.0%	100.0%
南多摩	91.1%	81.7%	0.1%	8.9%	0.3%	0.2%	6.7%	100.0%
北多摩西部	97.9%	71.1%	0.1%	2.1%	1.3%	0.4%	0.3%	100.0%
北多摩南部	96.4%	57.0%	0.1%	3.6%	1.3%	0.2%	1.5%	100.0%
北多摩北部	79.0%	64.6%	0.2%	21.0%	20.0%	0.2%	0.4%	100.0%
島しょ	100.0%	100.0%	0.0%	0.0%	0.0%	0.0%	0.0%	100.0%

＜がん診療_入院＞



傷病別人口カバー率 / 厚労省DPC調査-2013(H25)年度



傷病別人口カバー率 / 厚労省DPC調査-2013(H25)年度

