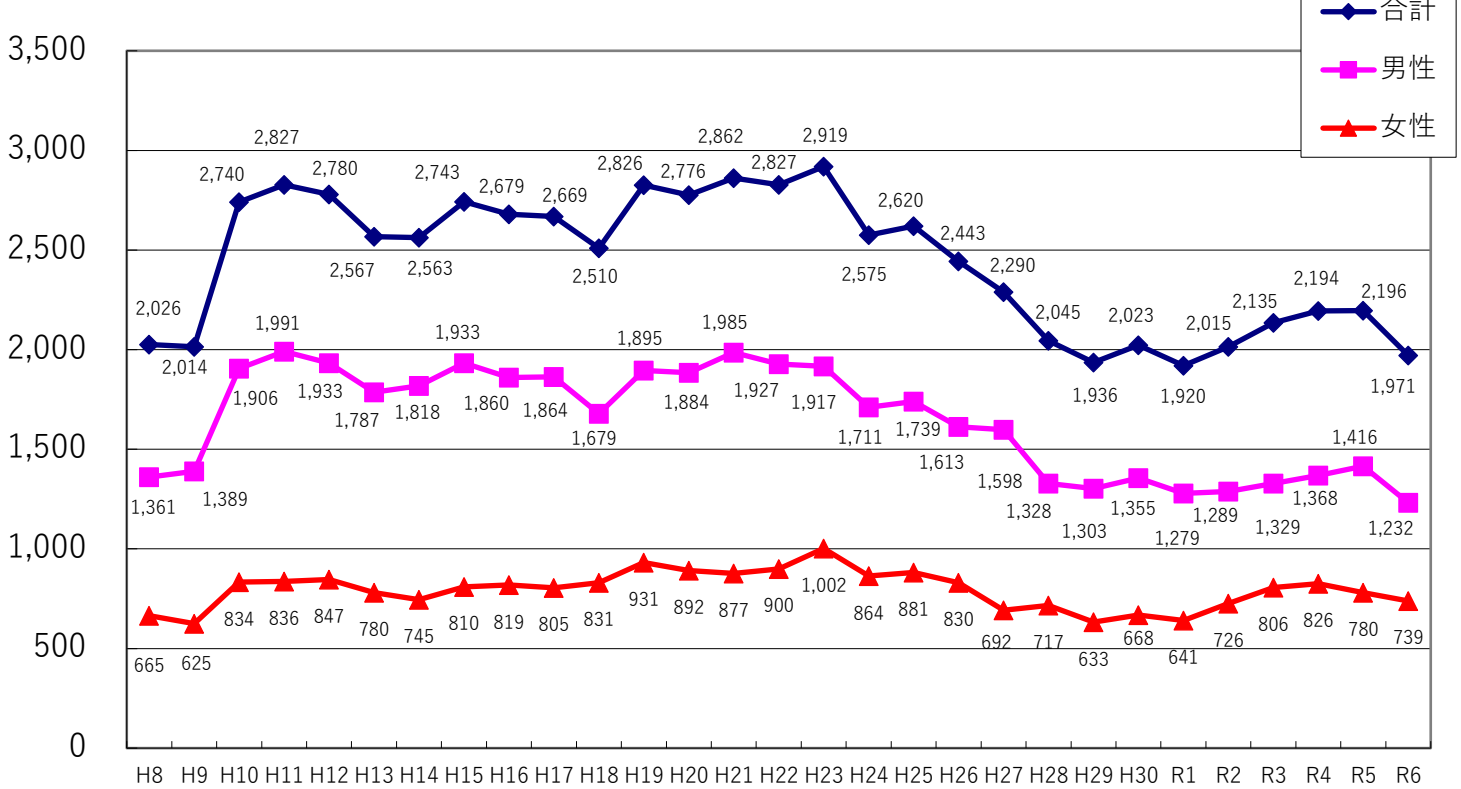


東京都における自殺の現状

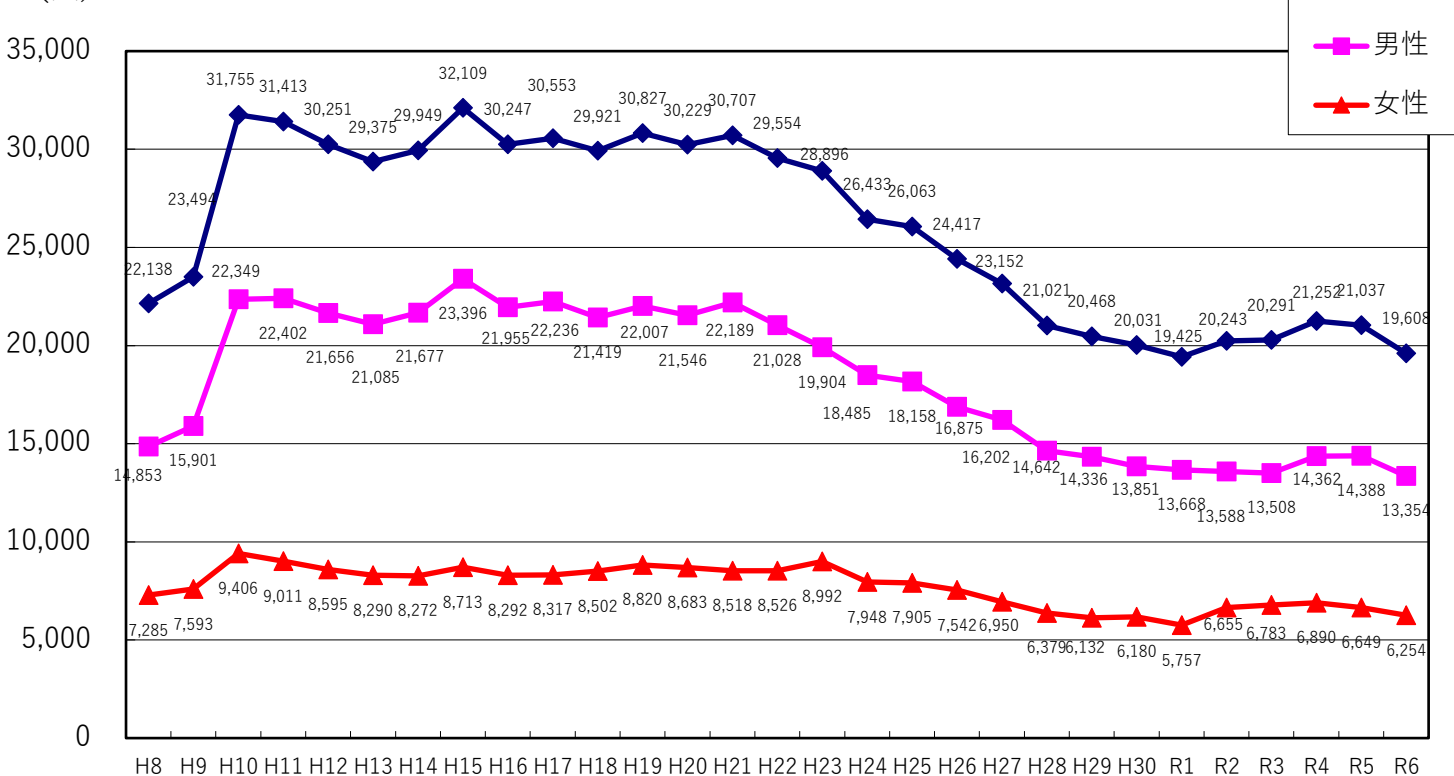
資料 1

(人) 東京都 自殺者数の推移 (平成8～令和6年)



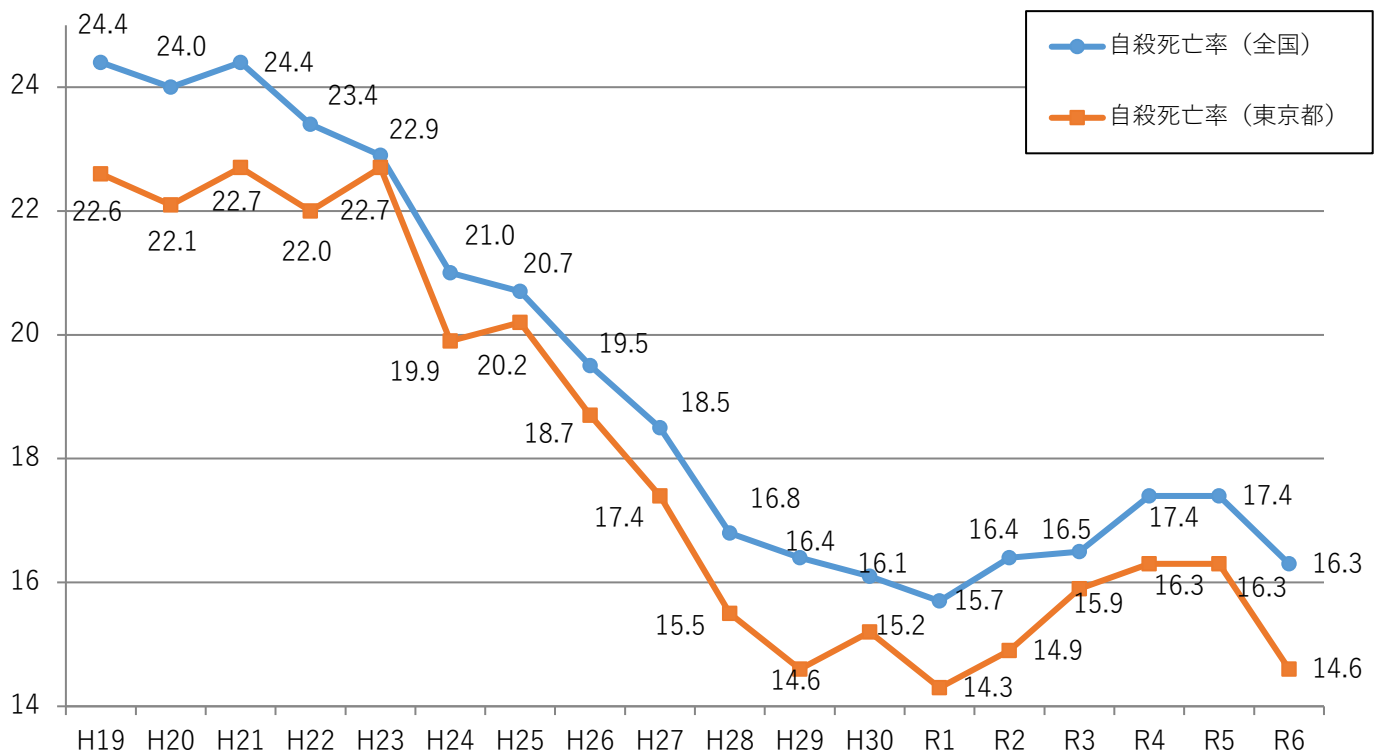
資料：人口動態統計

(人) 全国 自殺者数の推移 (平成8～令和6年)



資料：人口動態統計

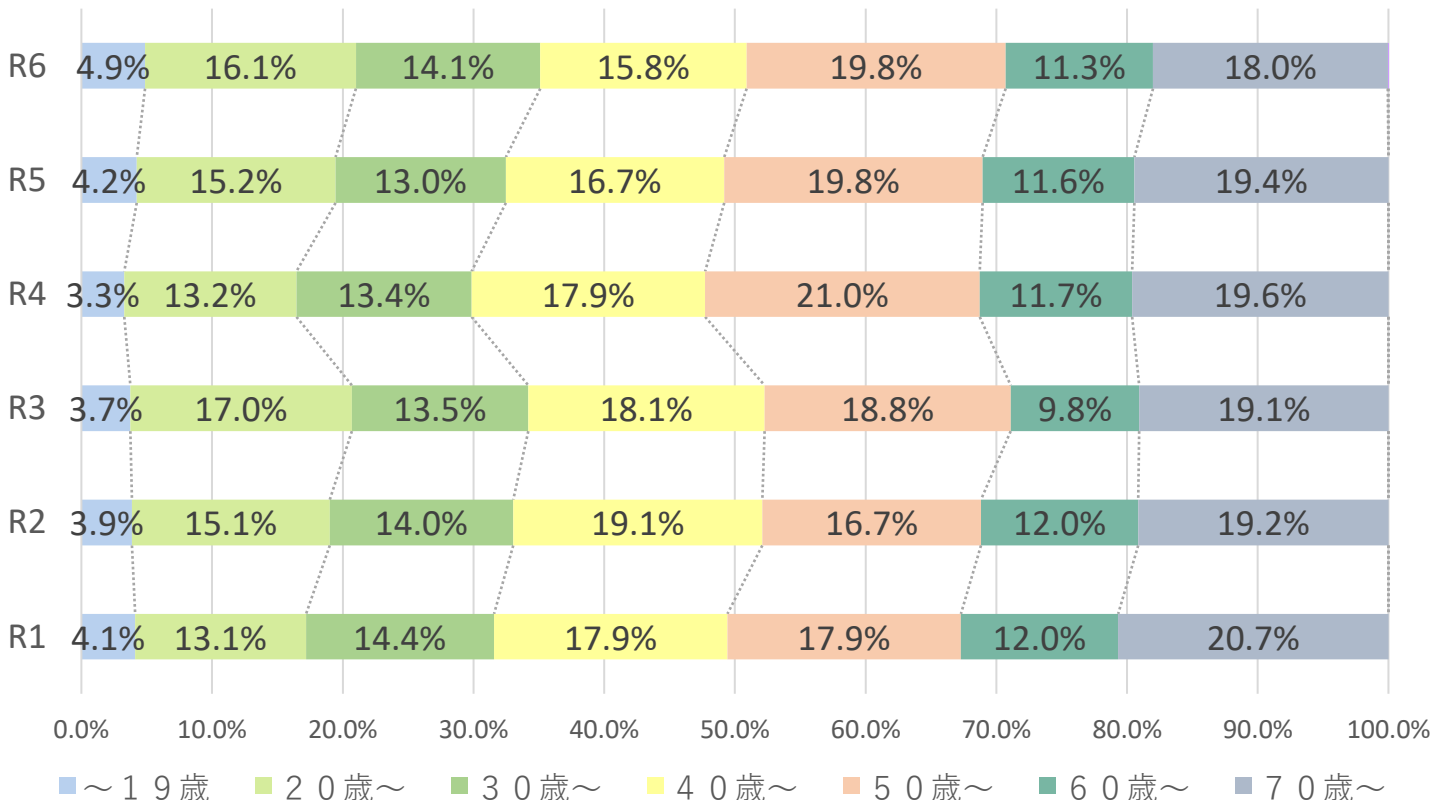
自殺死亡率の推移（平成19年～令和6年、全国・東京都）



自殺死亡率・・・人口10万人当たりの自殺者数

資料：人口動態統計

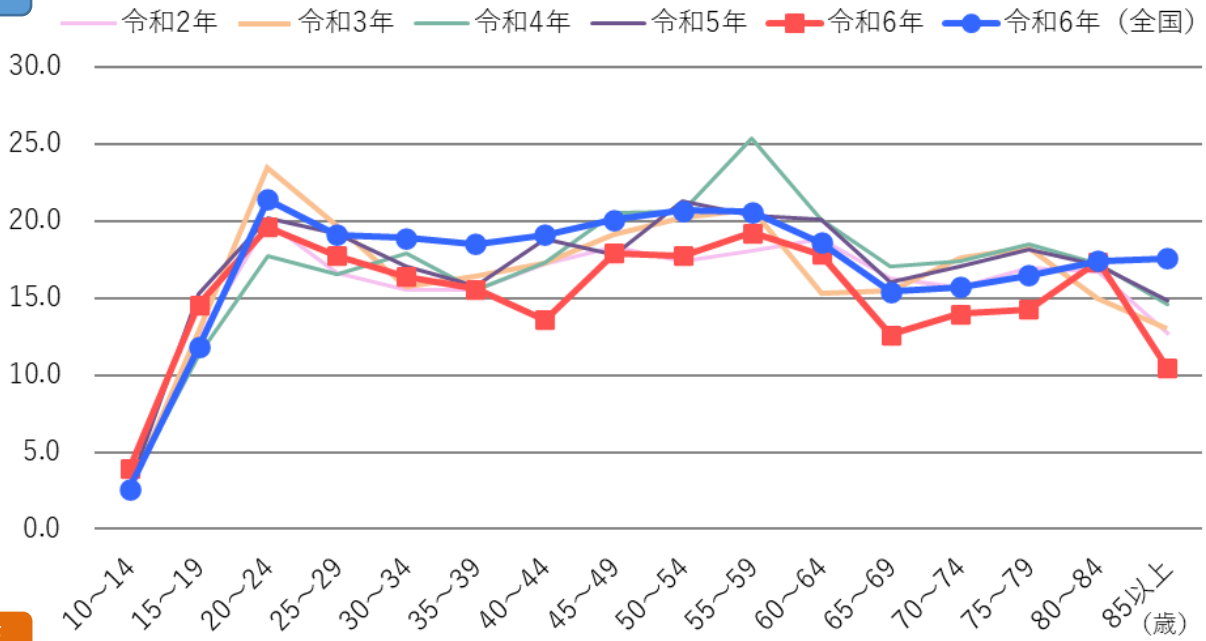
自殺者の年齢構成（東京都）



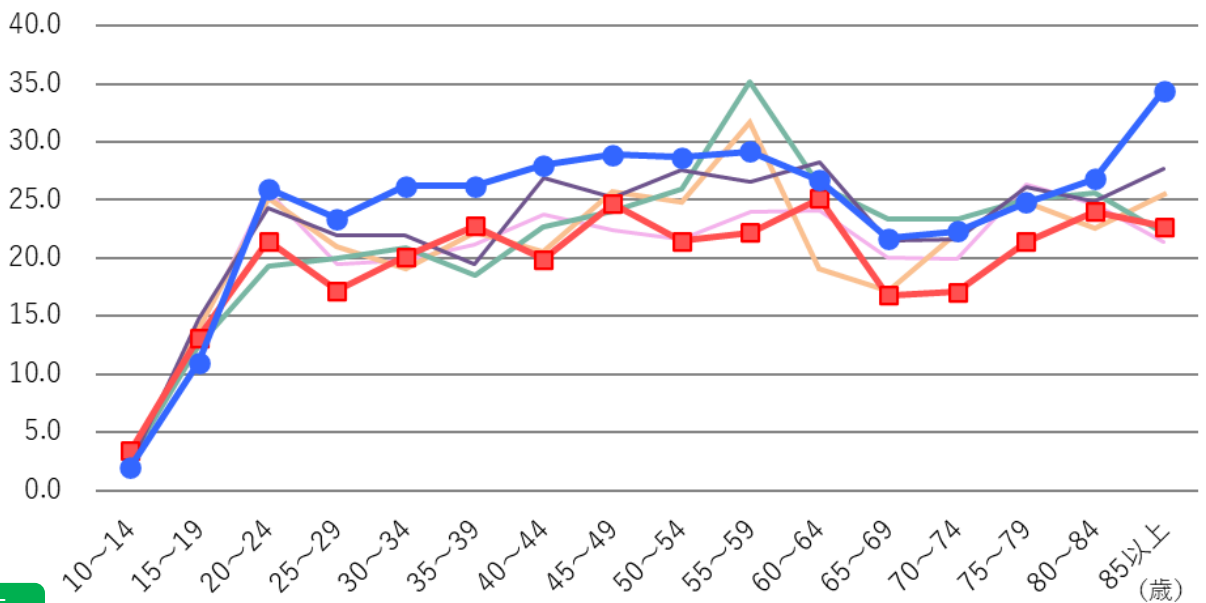
資料：人口動態統計

年齢階級別自殺死亡率の推移（東京都）

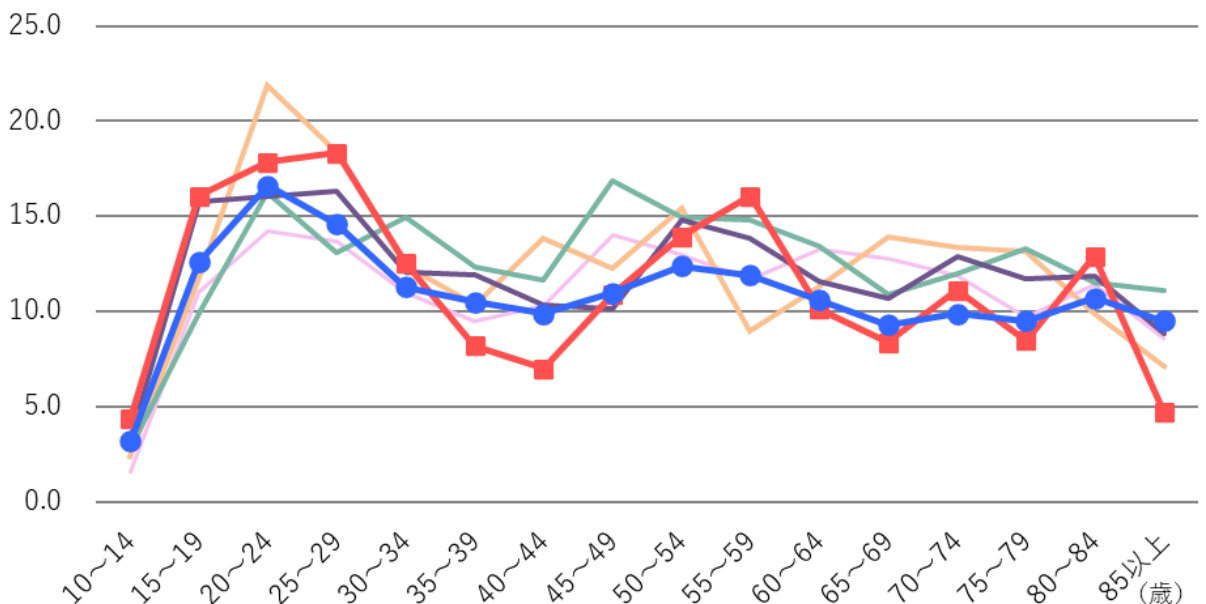
全体



男性

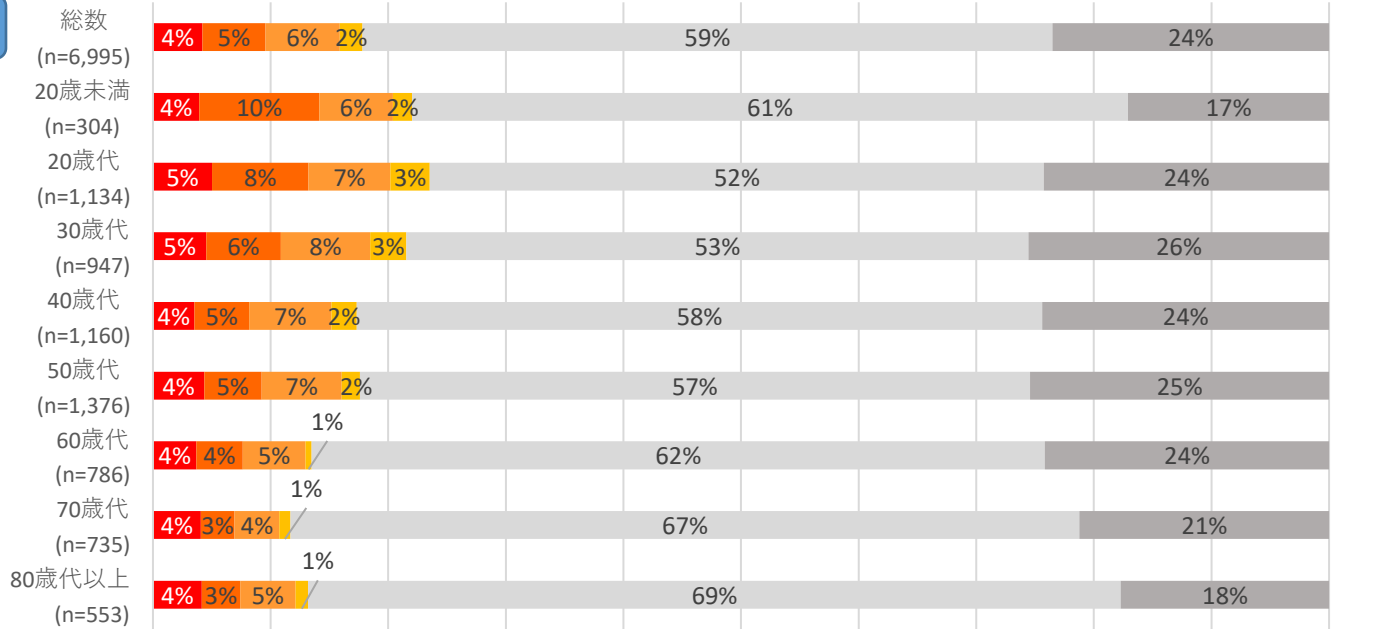


女性

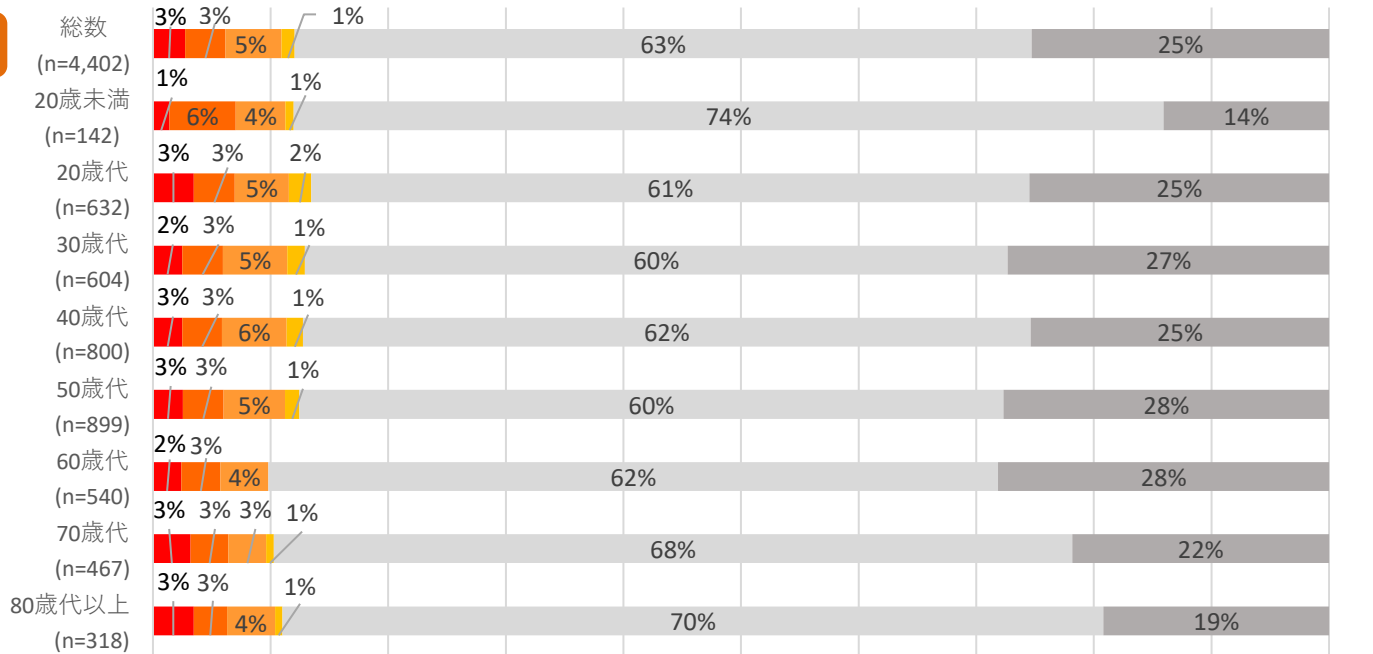


自殺者の自殺未遂歴の有無（東京都 R4～R6）

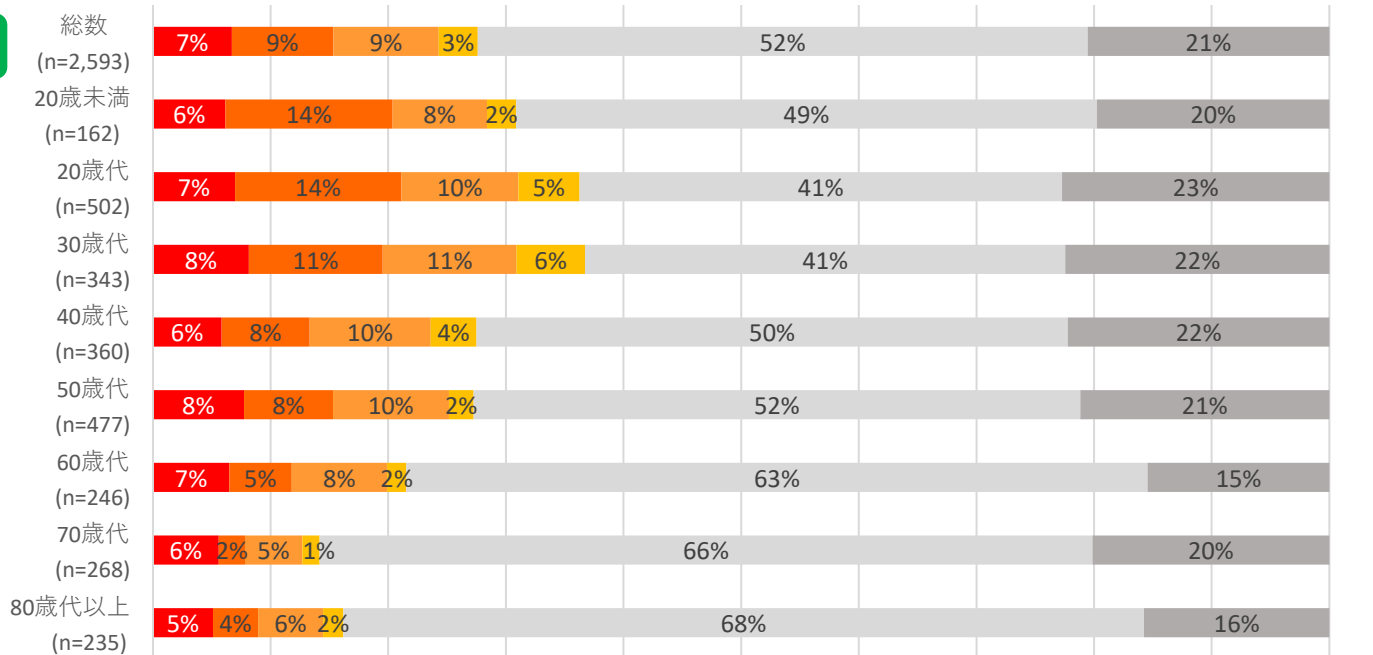
総数



男性



女性

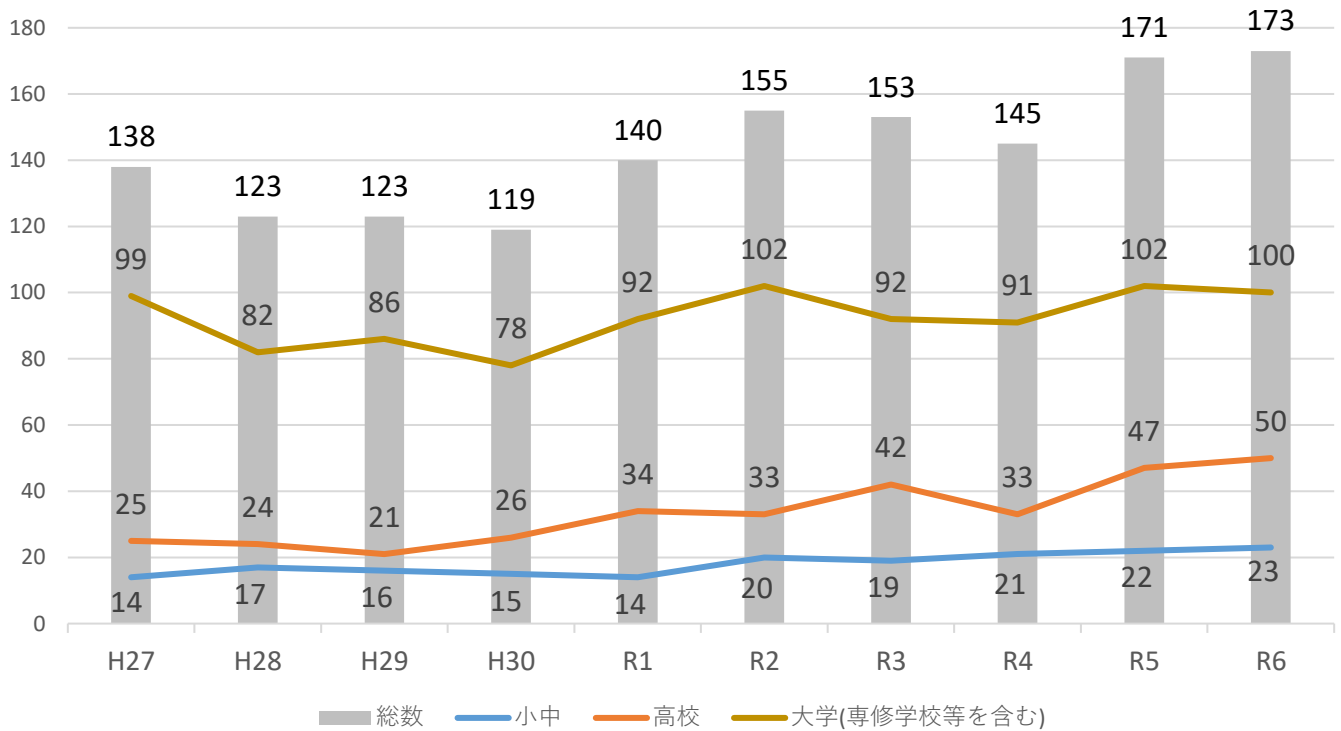


あり (1ヶ月以内) あり (1年以内) あり (1年より前) あり (時期不詳) なし 不詳

資料：厚生労働省自殺統計原票データ特別集計に基づき作成

(人)

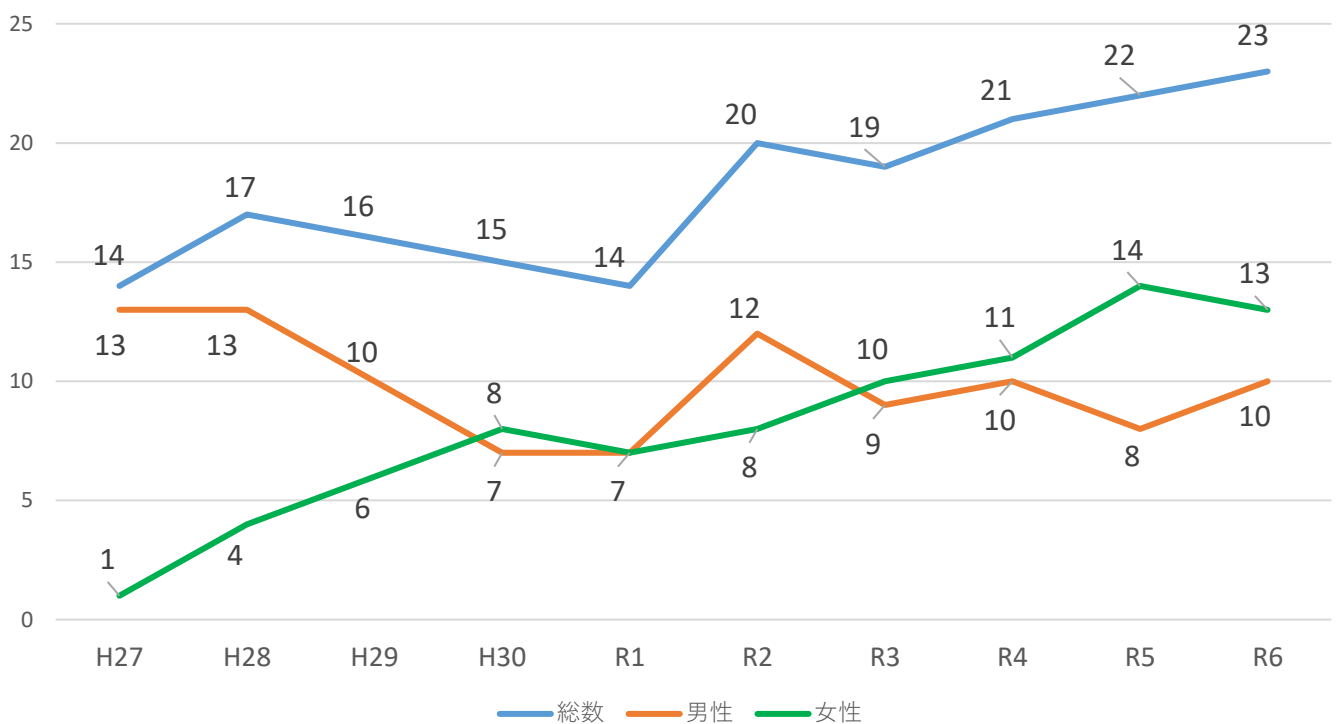
児童・生徒・学生の自殺者数の推移（東京都）



資料：厚生労働省自殺統計原票データ特別集計に基づき作成

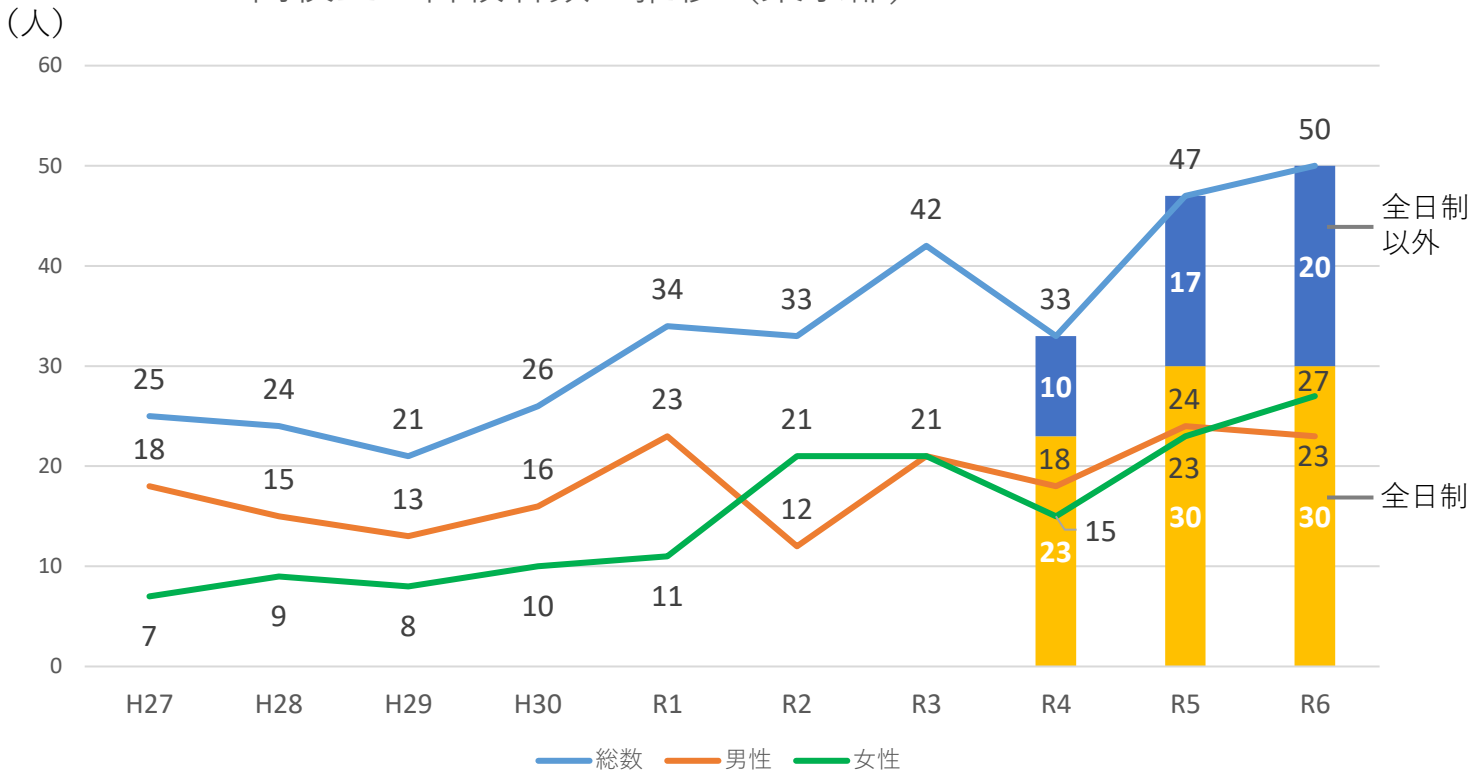
(人)

小学生・中学生の自殺者数の推移（東京都）



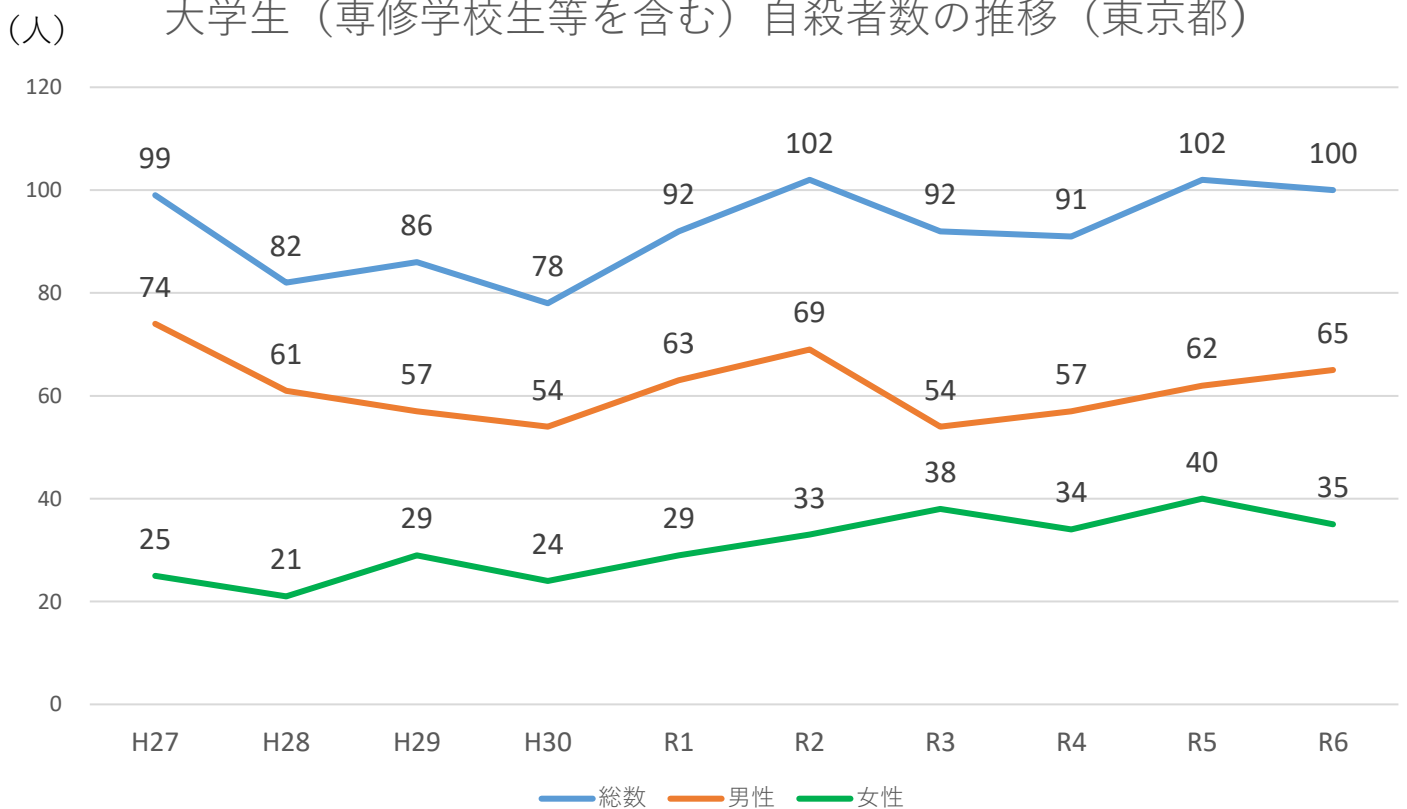
資料：厚生労働省自殺統計原票データ特別集計に基づき作成

高校生の自殺者数の推移（東京都）



資料：厚生労働省自殺統計原票データ特別集計に基づき作成

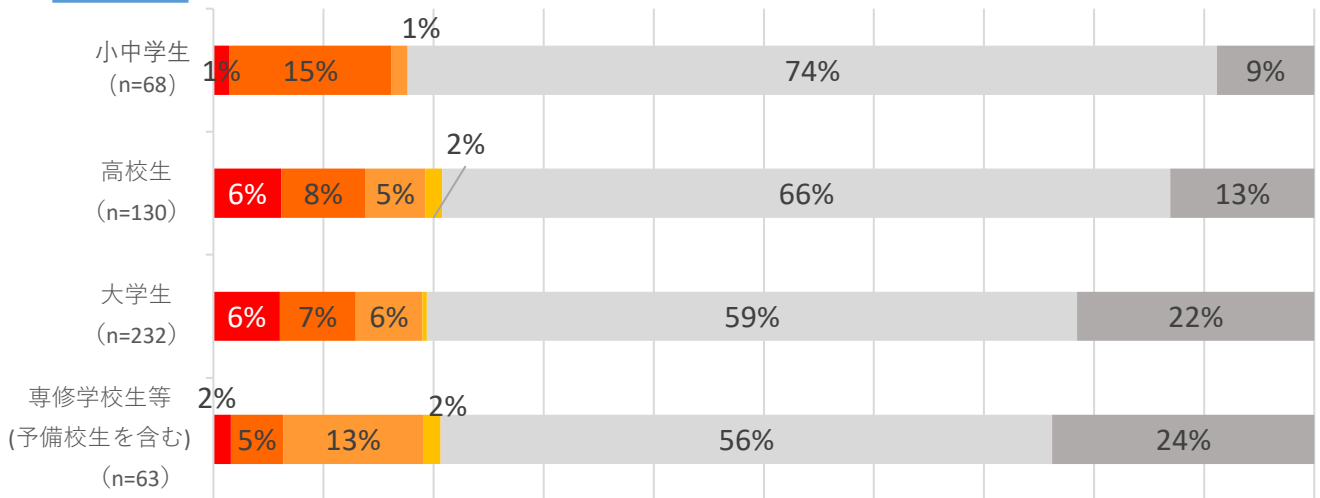
大学生（専修学校生等を含む）自殺者数の推移（東京都）



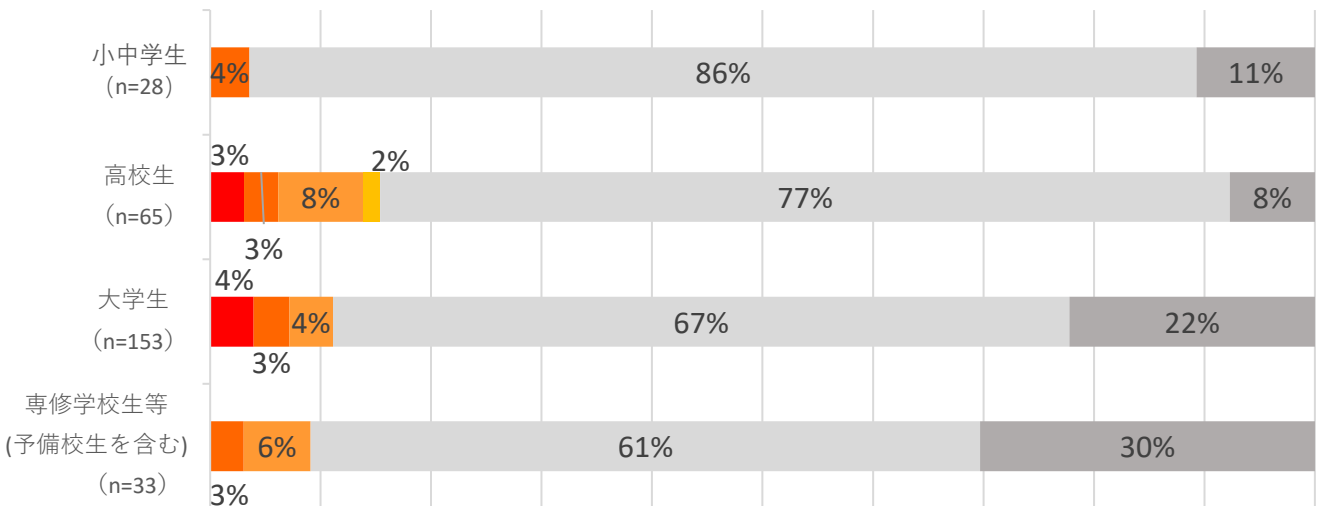
資料：厚生労働省自殺統計原票データ特別集計に基づき作成

児童・生徒・学生の自殺者の自殺未遂歴の有無 (東京都 R4～R6)

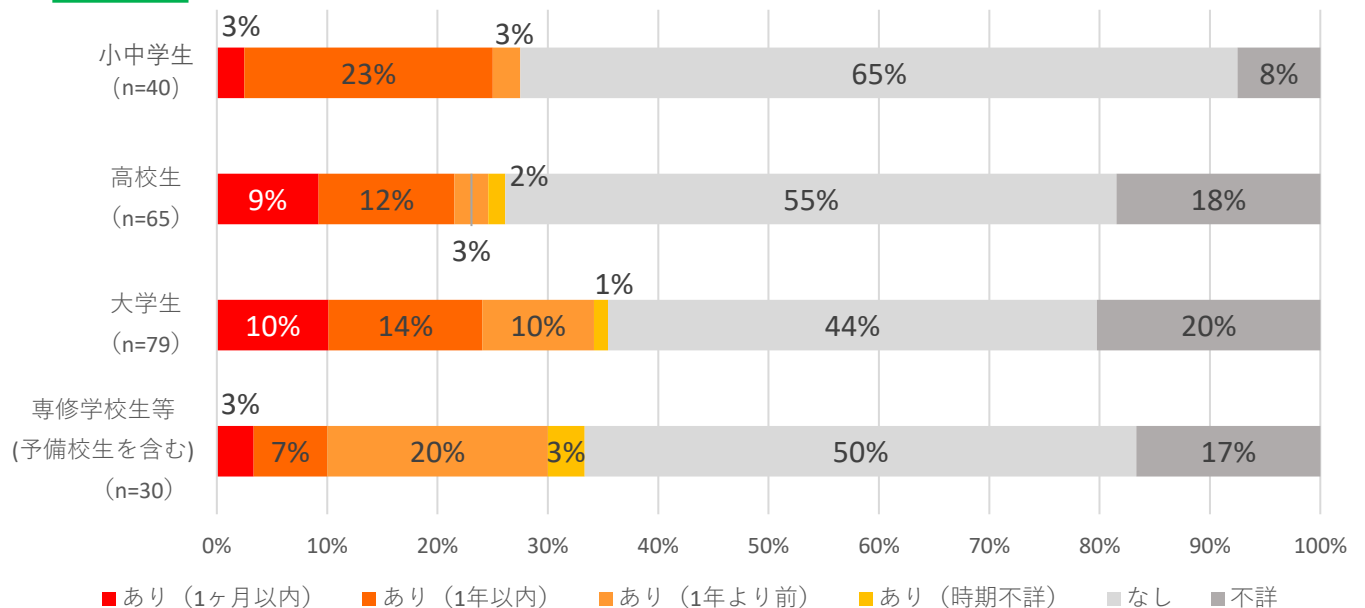
総数



男性



女性

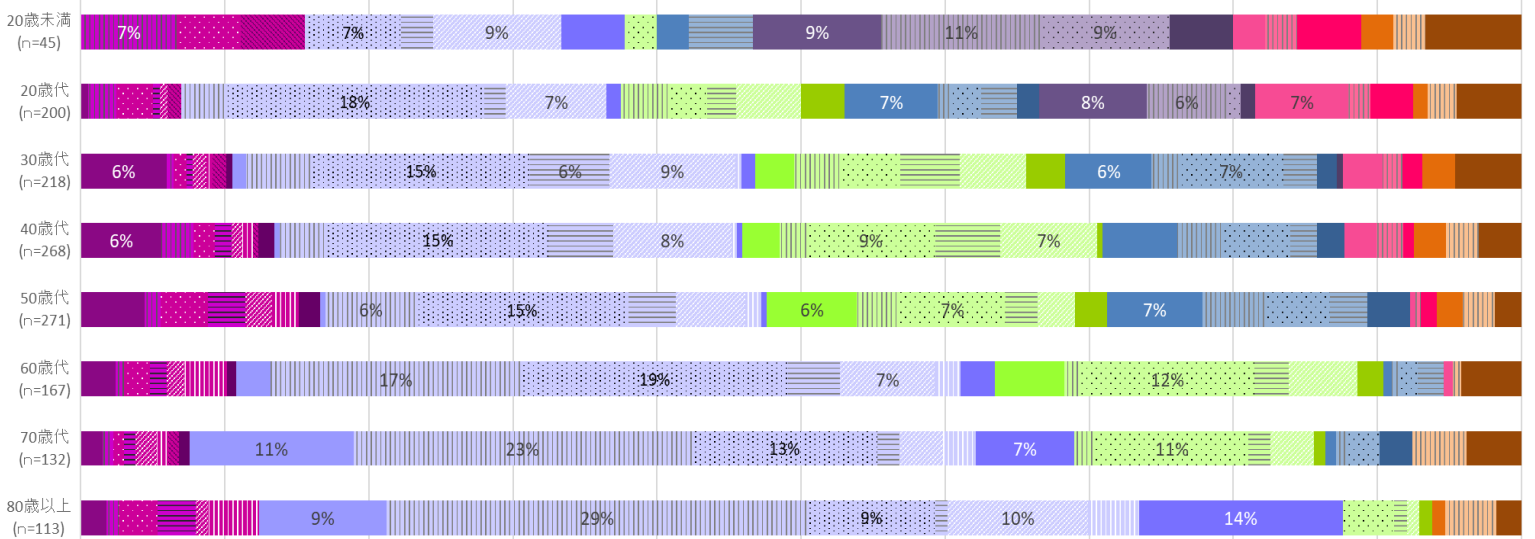


■あり (1ヶ月以内) ■あり (1年以内) ■あり (1年より前) ■あり (時期不詳) ■なし ■不詳

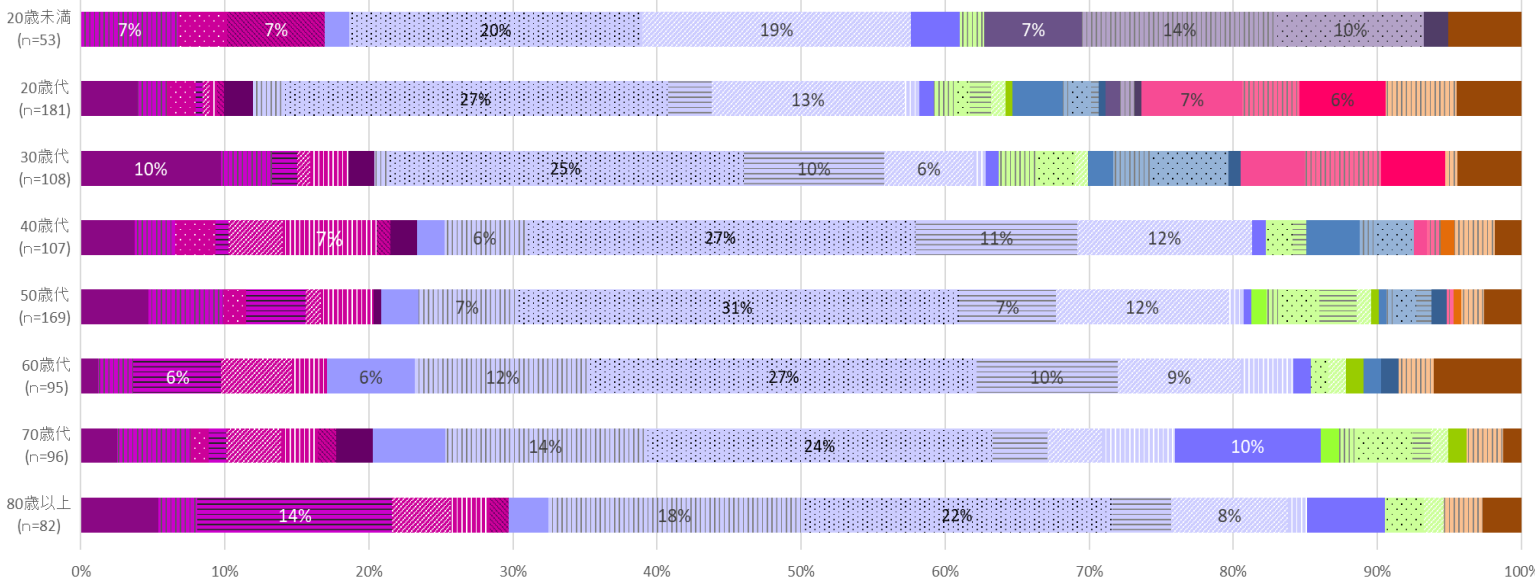
資料：厚生労働省自殺統計原票データ特別集計に基づき作成

性別・年齢階級別 自殺の原因・動機の構成比（東京都、令和6年）

男性



女性

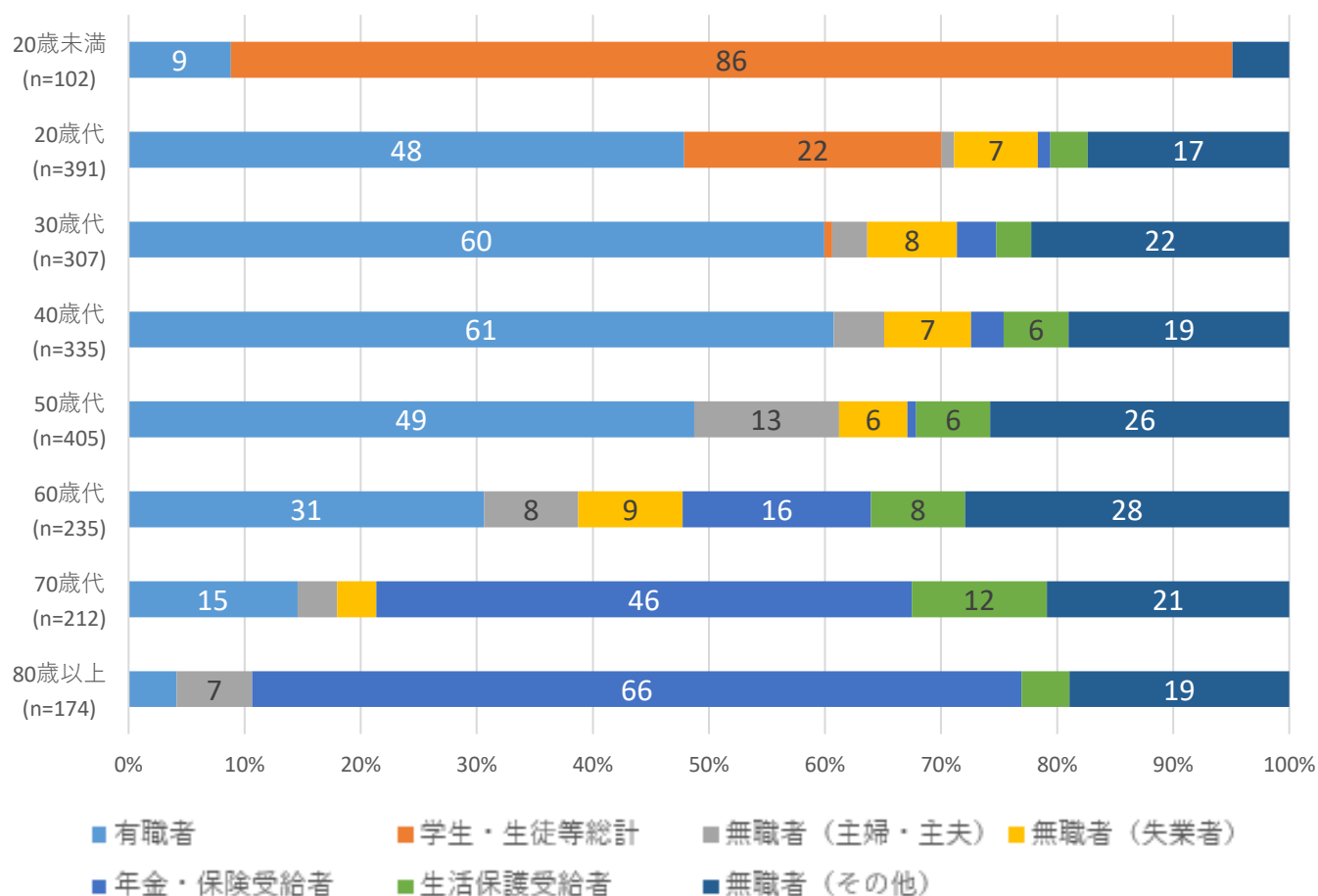


- | | | | |
|--|--|--|---|
| <p>家庭問題</p> <ul style="list-style-type: none"> 夫婦関係の不和 親子関係の不和 そのほかの家族関係の不和 家族の死亡 家族の将来悲観 介護・看病・育児の悩み 家族のしつけ・虐待 家族問題その他 | <p>健康問題</p> <ul style="list-style-type: none"> 悪性新生物 その他の身体の病気 うつ病 統合失調症 その他精神疾患 身体障害の悩み 健康問題その他 | <p>経済・生活問題</p> <ul style="list-style-type: none"> 事業不振・倒産 失業・就職失敗 生活苦 多重債務 その他負債 経済・生活問題その他 | <p>勤務問題</p> <ul style="list-style-type: none"> 職場の人間関係 職場環境の変化 仕事疲れ 仕事失敗・ノルマ不達成 勤務問題その他 |
| <p>学校問題</p> <ul style="list-style-type: none"> 学業不振 進路に関する悩み 通学先の人間関係 学校問題その他 | <p>交際問題</p> <ul style="list-style-type: none"> 失恋 不倫・浮気・結婚に関する悩み 交際問題その他 | <p>その他問題</p> <ul style="list-style-type: none"> 犯罪発覚等 孤独感 その他問題その他 | |

※ 簡潔な記述のため、細かい項目については項目をまとめて記載（「令和5年版自殺対策白書」参考表1に示されている方法で項目をまとめた。）
 ※ 縦軸のラベルに記載している標本数は実人数とは限らない。（自殺の原因・動機については、自殺者1人につき4つまで計上可能）

資料：厚生労働省自殺統計原票データ特別集計に基づき作成

職業分類別自殺者割合構成（東京都、令和6年）



資料：厚生労働省自殺統計原票データ特別集計に基づき作成

年代別死因（東京都、令和6年）

	10代	20代	30代	40代	50代	60代
1位	自殺	自殺	自殺	悪性新生物	悪性新生物	悪性新生物
2位	悪性新生物	不慮の事故	悪性新生物	自殺	心疾患	心疾患
3位	先天奇形，変形及び染色体異常	悪性新生物	心疾患	心疾患	脳血管疾患	脳血管疾患
4位	不慮の事故	心疾患	脳血管疾患	脳血管疾患	自殺	肝疾患
5位	その他の新生物<腫瘍>	脳血管疾患	不慮の事故	肝疾患	肝疾患	不慮の事故
	心疾患					
	周産期に発生した病態					

※「その他の症状，徴候及び異常臨床所見・異常検査所見で他に分類されないもの」を除く

資料：人口動態統計

妊産婦の自殺の状況（東京都、R4～R6）

I 妊娠中及び産後1年以内の自殺者数の推移

	自殺者数
R4	3
R5	5
R6	3
合計	11

II 年齢階級及び妊娠・産後の状況別自殺者数

		自殺者数
合計	妊娠中	3
	産後1年以内	8
20～29歳	妊娠中	2
	産後1年以内	0
30～39歳	妊娠中	1
	産後1年以内	4
40～49歳	妊娠中	0
	産後1年以内	4

III 妊娠・産後の状況及び自殺未遂歴の有無別自殺者数

	自殺者数	自殺未遂歴の有無		
		あり	なし	不詳
妊娠中	3	0	3	0
産後1年以内	8	3	4	1

資料：厚生労働省自殺統計原票データ特別集計に基づき作成
単位はいずれも人