

第4期八王子市食育推進計画について

令和8年（2026年）2月12日
八王子市 健康医療部

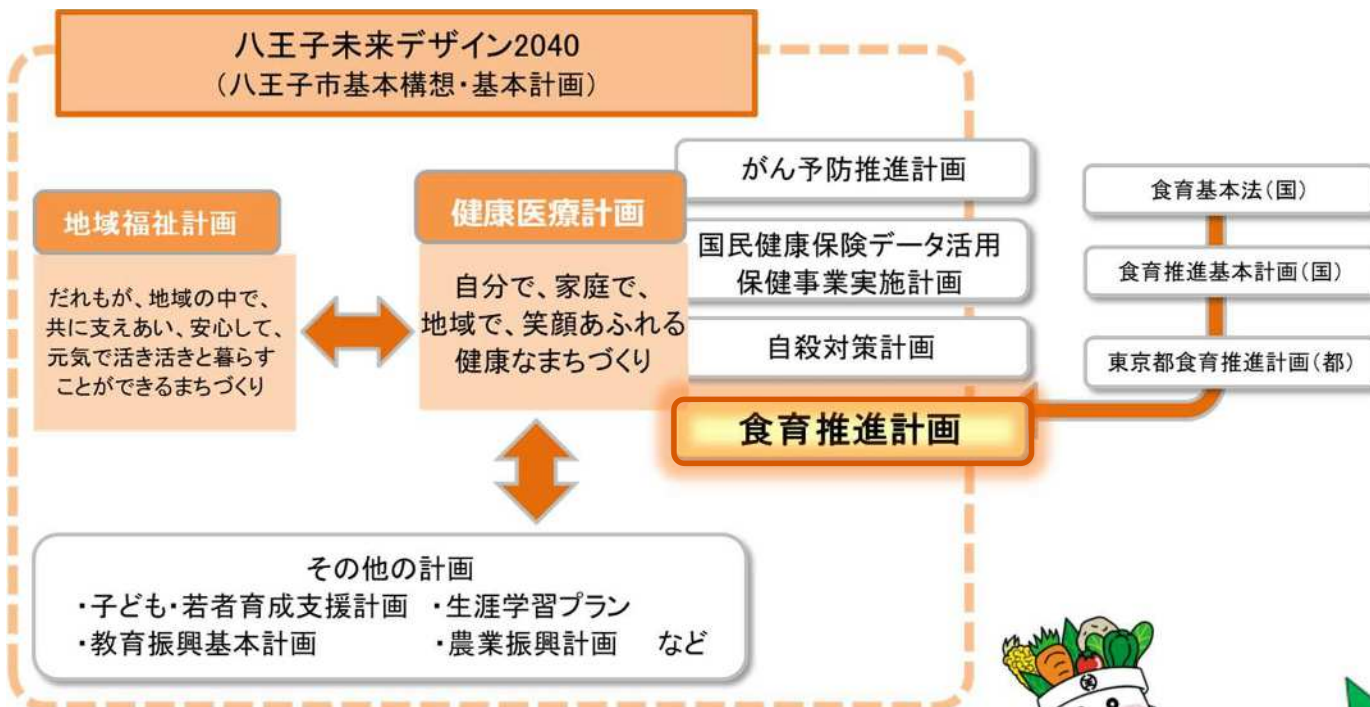


素案は、二次元コード
からご覧いただけます▶▶



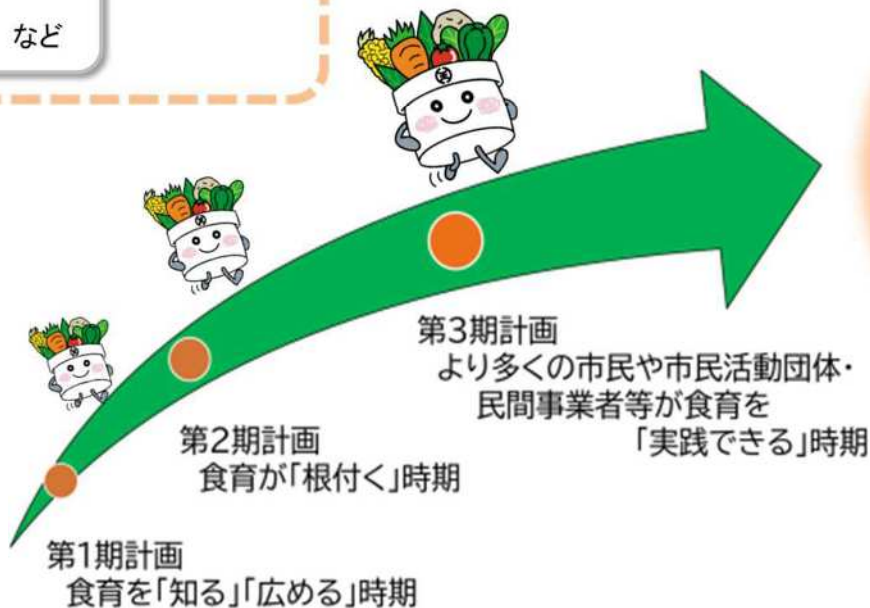
市ホームページ：「第4期八王子市食育推進計画（素案）」のパブリックコメントについて
URL：<https://www.city.hachioji.tokyo.jp/kurashi/hoken/007/az003/p036649.html>

1 計画の概要（位置づけ）



第4期計画
あなたと食の未来を
「織りなす」時期

第4期計画

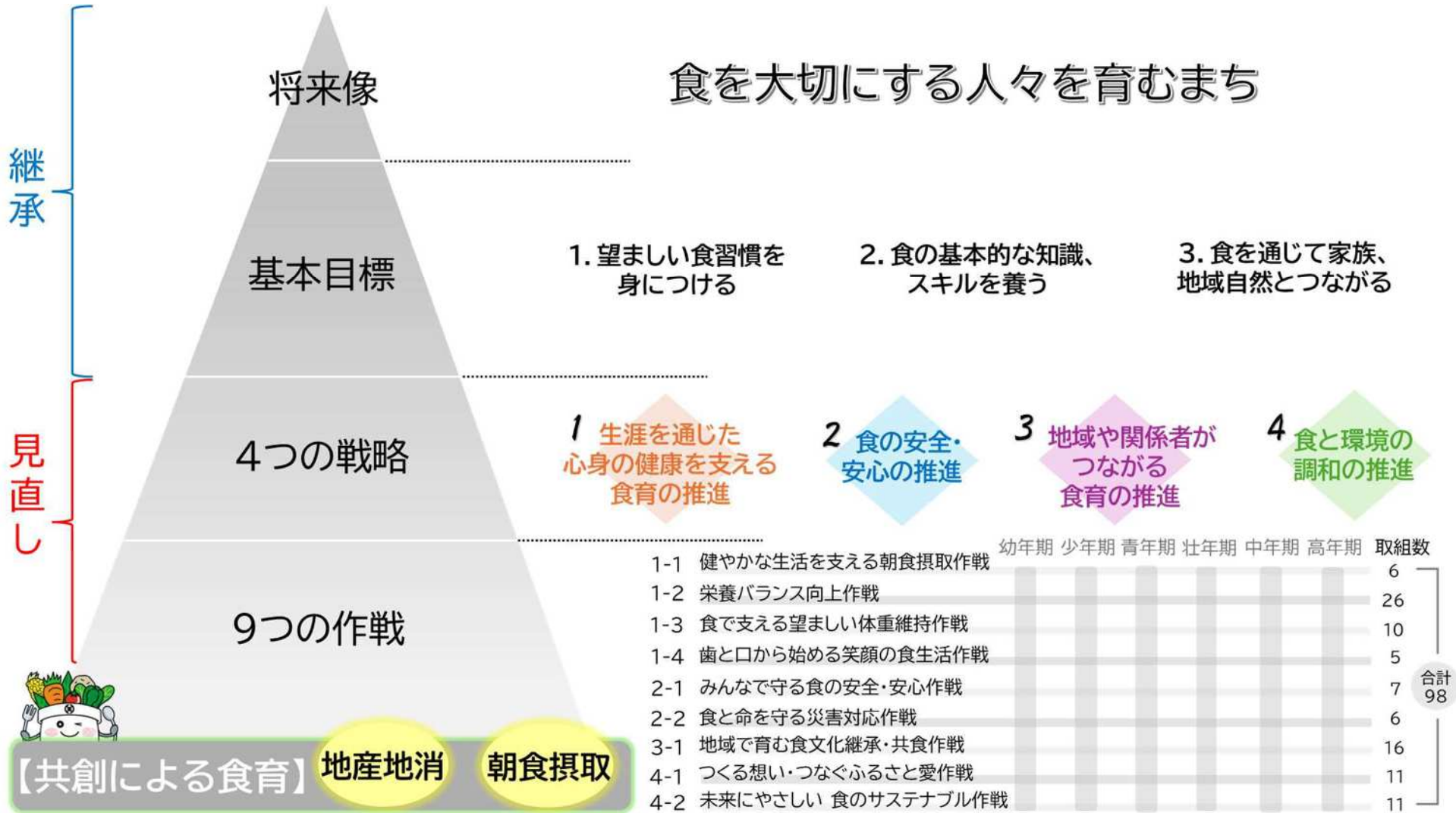


1 計画の概要（策定経過）



調査	実施時期	調査対象
計画策定に係るアンケート調査	令和6年10月～11月 ①市民意識調査 ②子ども意識調査	①18歳から74歳までの男女2,000名を無作為抽出 ②幼稚園、保育園、小学生の保護者、中学2年生、高校2年生
意見聴取の場	実施時期	検討内容
食育推進会議	令和6年5月～令和8年2月 (8回)	<ul style="list-style-type: none"> ●現行計画の評価について ●次期計画策定に係る意識調査の検討 ●意識調査の結果について ●次期計画の骨子について ●ワークショップの報告 ●次期計画の原案(案)について
ワークショップ	令和7年6月～令和8年1月 (4回)	<ul style="list-style-type: none"> ●八王子市の食の課題と将来像の検討 ●課題解決のための取組アイデアの検討 ●食育推進会議で取組アイデアを共有 ●共創による食育の取組アイデアを共有
庁内連絡会	令和7年8月～令和8年2月 (3回)	<ul style="list-style-type: none"> ●現行計画の評価について ●次期計画策定に係る意識調査の結果について ●次期計画の骨子について ●次期計画の原案(案)について

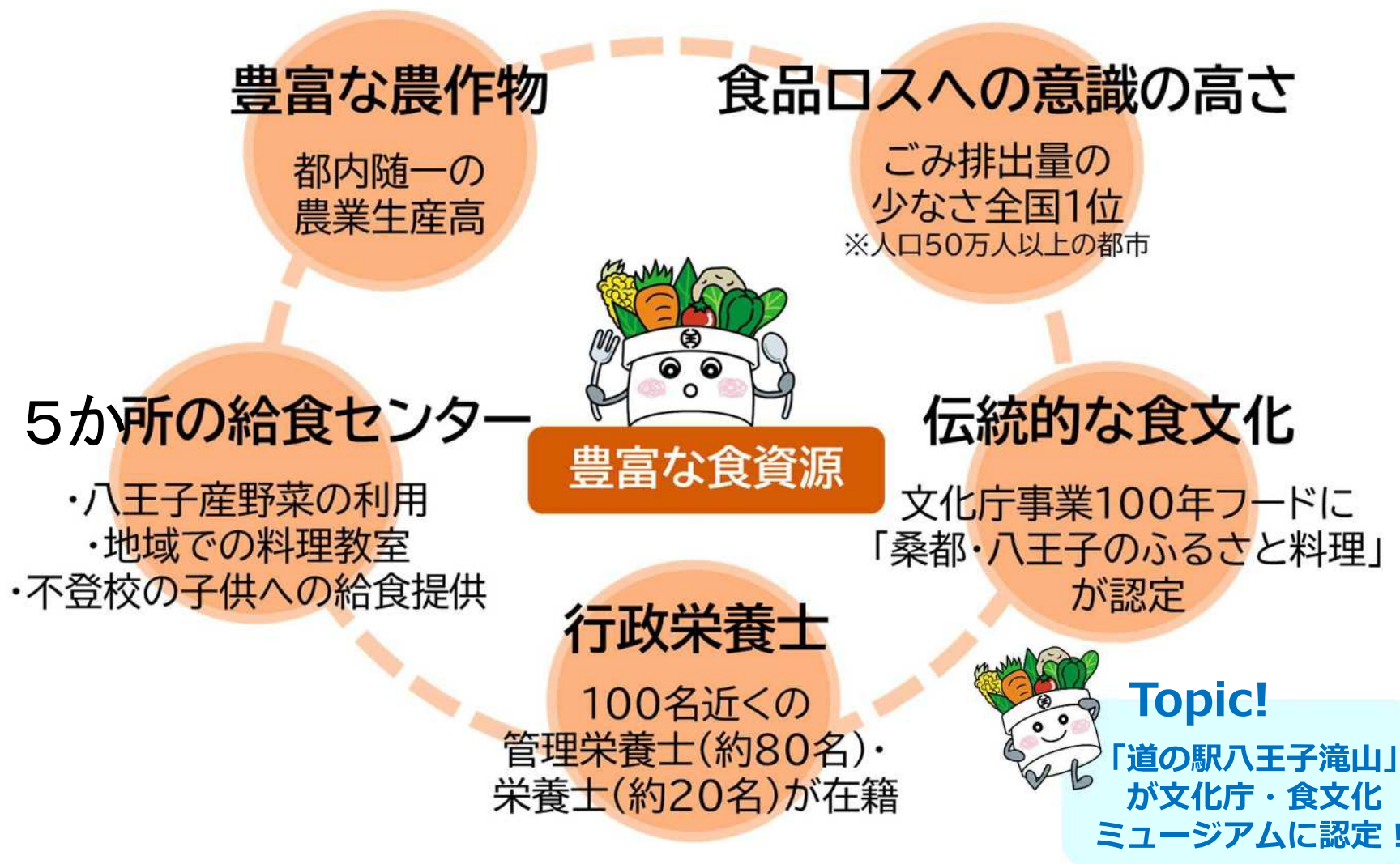
2 計画の体系



3 施策の展開



◎施策の展開における「八王子らしい」の5つの食資源



4 共創による食育



◎本市の状況

①八王子市民の食育に関する意識調査結果

朝食摂取 ・朝食を「ほとんど食べていない」が1割弱
・大学生の朝食欠食者は約2割

地産地消 ・八王子産の農産物の購入状況について、前回調査(令和元年度)から大きな変化がみられない

②ワークショップ

多数の「**朝食摂取**」や「**地産地消**」に関する取組アイデア

【取組アイデア例】

- > 時短で作れる朝食レシピをSNS等で共有・拡散
- > 種まきから収穫まで一連の作業を行える農業体験を実施

◎国の動向

・朝食の欠食、栄養バランスがとれていない食生活、食に対する関心の低下、農の現場や食品製造の実態を知らない人の増加など、食を取り巻く様々な課題が生じている。(農林水産省「食育に関する意識調査」より)

官民で連携し、消費者の食と農への理解の醸成と行動変容に向けての新たな展開を図るため、
「官民連携食育プラットフォーム」を設置
(令和7年6月)

【プロジェクトテーマ例】

- > **朝食**を食べよう
- > **食や農の現場**を体験しよう



「朝食摂取」「地産地消」をテーマとし、共創による食育に挑戦し、推進する

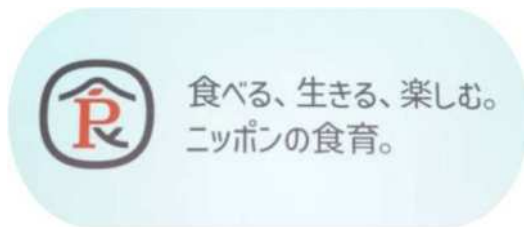
官民連携食育プラットフォーム会員交流会

日時：令和7年11月26日(水)

会場：東京ミッドタウン日比谷BASE Q HALL

官民連携食育プラットフォーム

大人の消費者に、改めて食や農に対する理解を深め、健康な食事をとり、楽しい食の時間を過ごしていただくとともに、食卓と生産現場の距離を縮めるため、**民間企業等と連携して「大人の食育」**を推進する体制



農林水産省 官民連携食育プラットフォーム

https://www.maff.go.jp/j/syokuiku/otona_syokuiku/platform/r7_kouryukai.html