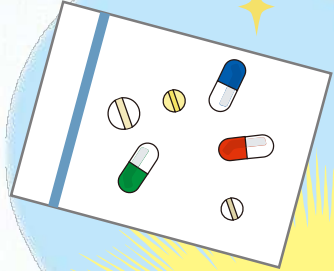


안심해도 됩니다!

평소에 할 수 있는 일

결핵은 완치 가능한 병입니다!!



약을 매일 꼬박꼬박 복용하는 것이 가장 중요합니다



기침이 나올 때는 마스크를 착용합니다



☑건강 검진

학교나 직장에서의 검진은 반드시 받도록 합니다.

☑건강한 생활.

균형 잡힌 식사



금연



적당한 운동



충분한 수면

오래 가는 기침, 정말 감기일까요?



결핵균

도쿄도 복지 보건국

여기를 열어서 읽어 주십시오



2주 이상 기침이 지속되면 의료 기관을 방문하여 진료를 받으십시오

결핵이란 어떤 질병?

결핵은 환자가 기침이나 재채기를 했을 때 공기 중에 퍼진 결핵균이 호흡을 통해 사람의 폐 깊숙이 파고들어 감염됩니다.

의료 기관은, 호흡기 내과에서
검사를 받으십시오.
외국어 전화 대응이 가능한 상담
창구를 이용해 주십시오.



가래

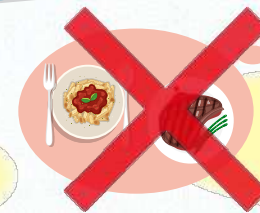
미열



이러한 증상이
계속된다면
결핵일지도...



무기력



식욕부진



체중감소

명칭	전화 번호	대응 가능한 언어	요일	시간
도쿄도 보건 의료 정보 센터 외국어를 통한 상담 창구	03-5285-8181	영어, 중국어, 한국어, 태국어, 스페인어	매일	9:00~20:00
공익 재단 법인 결핵 예방회 외국인 결핵 전화 상담	03-3292-1218	영어, 중국어, 한국어, 베트남어	화요일	10:00~12:00 13:00~15:00
	03-3292-1219	미얀마어	2,4번째 주 화요일	10:00~12:00
(NGO) 웨어= 국제 보건협력 시민의 모임(SHARE)	03-6803-0304	영어	월요일 수요일 금요일	10:00~17:00