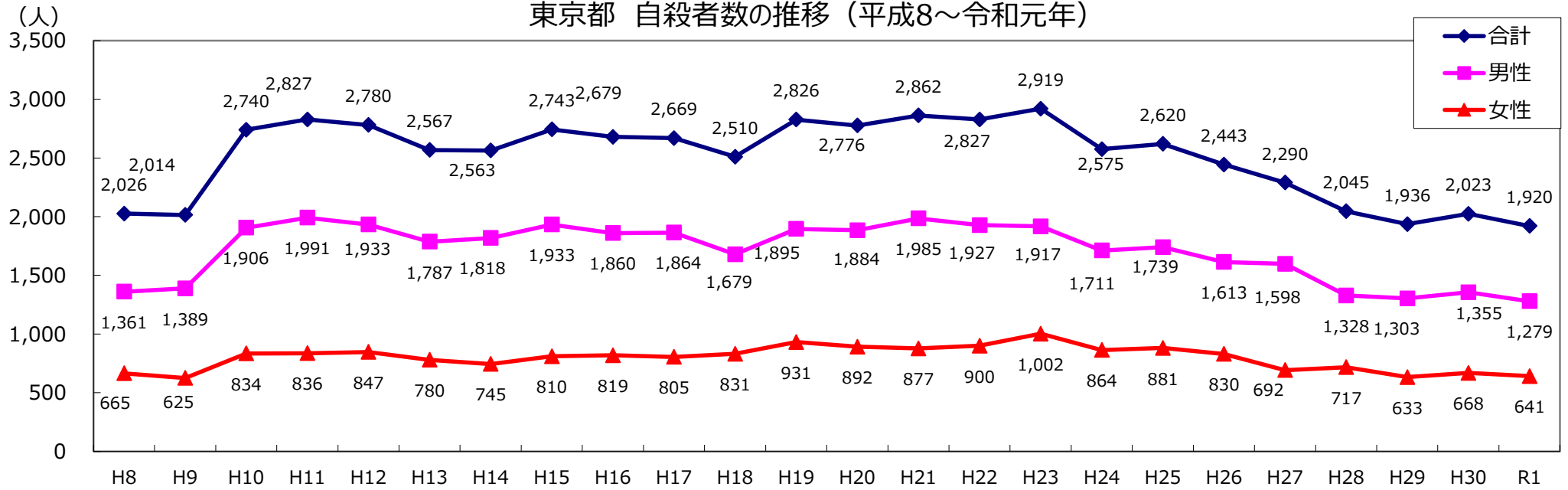
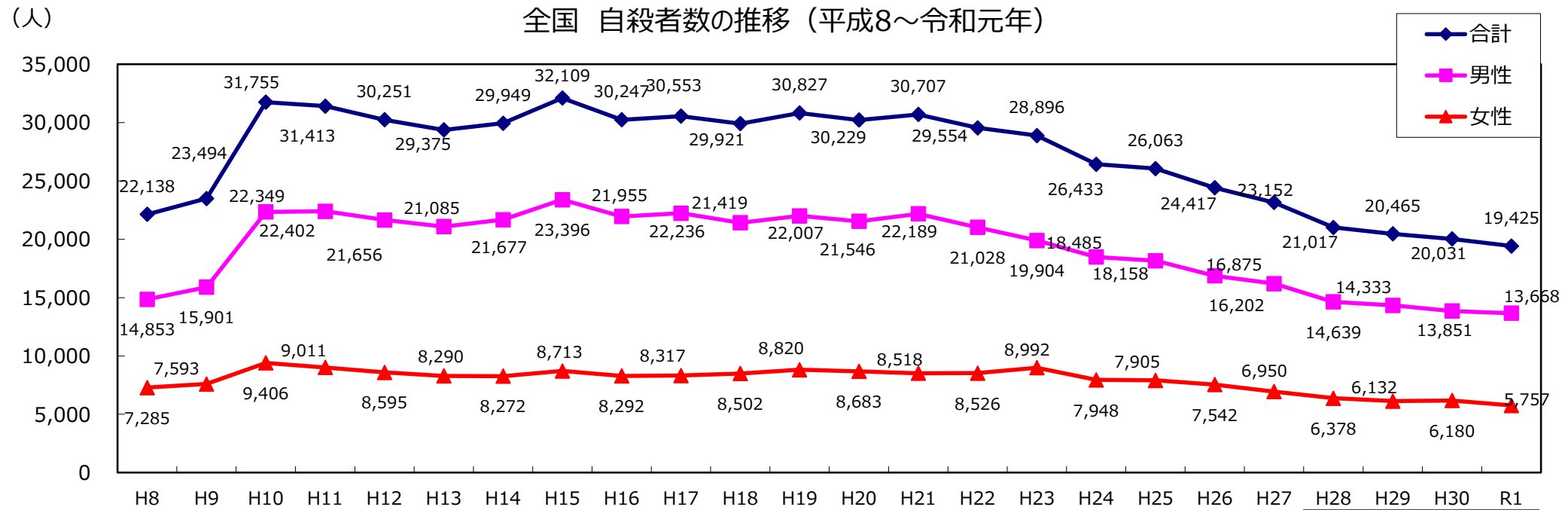


東京都 自殺者数の推移（平成8～令和元年）



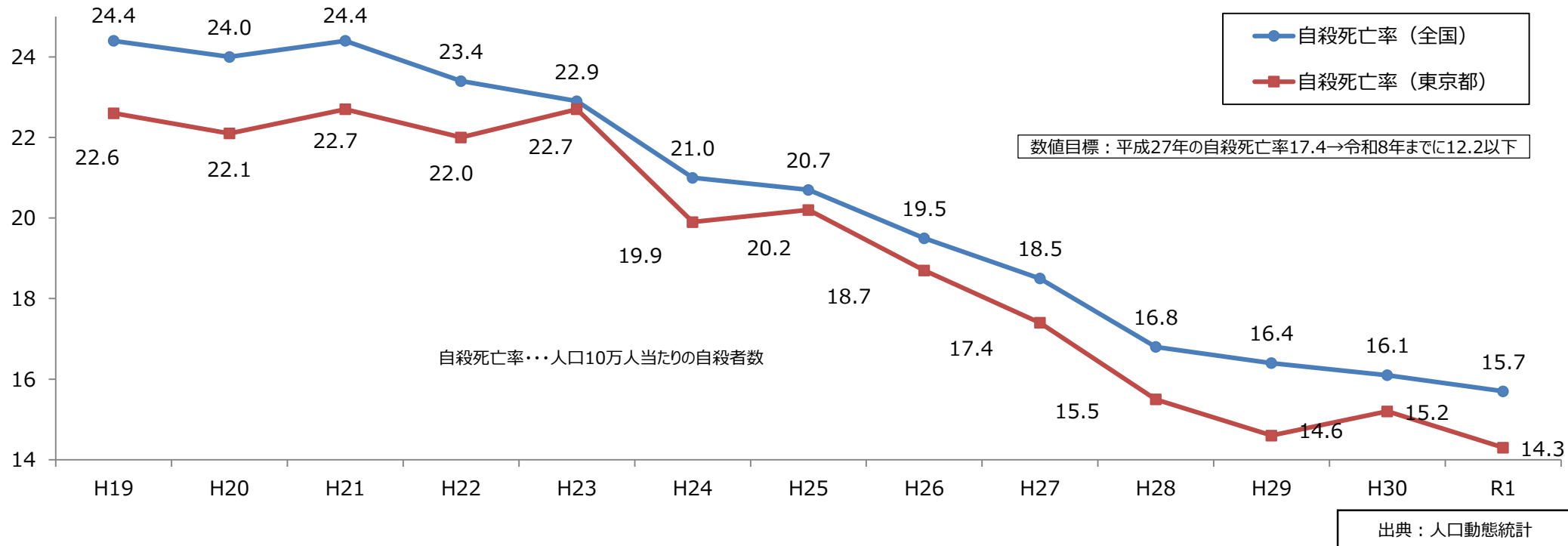
数値目標：平成27年の自殺者数2,290人→令和8年までに1,600人以下

全国 自殺者数の推移（平成8～令和元年）

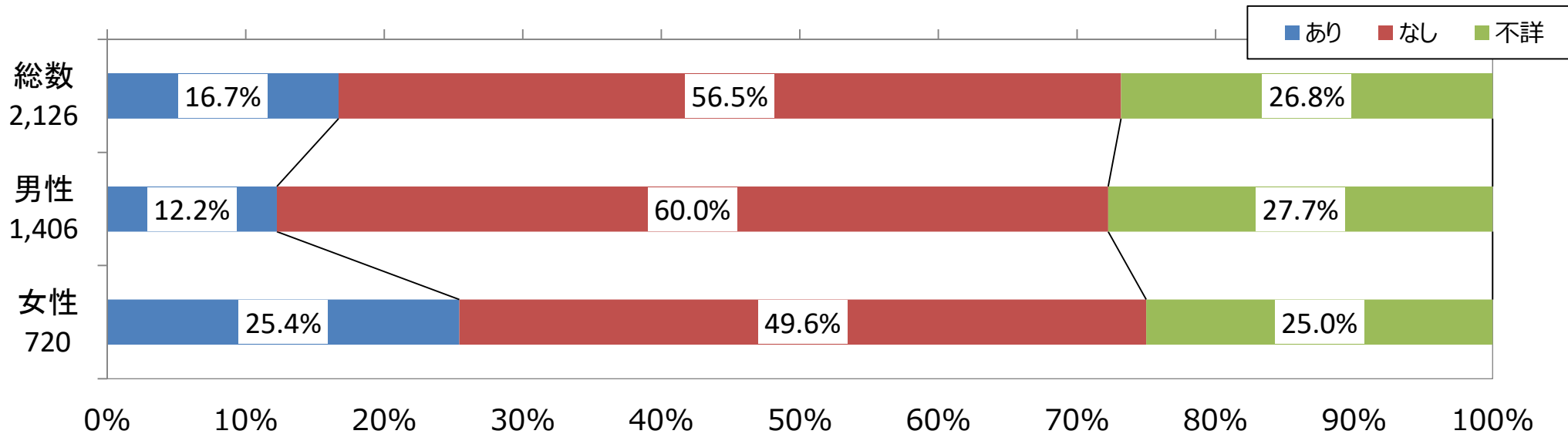


出典：人口動態統計

自殺死亡率の推移（平成19～令和元年、全国・東京都）

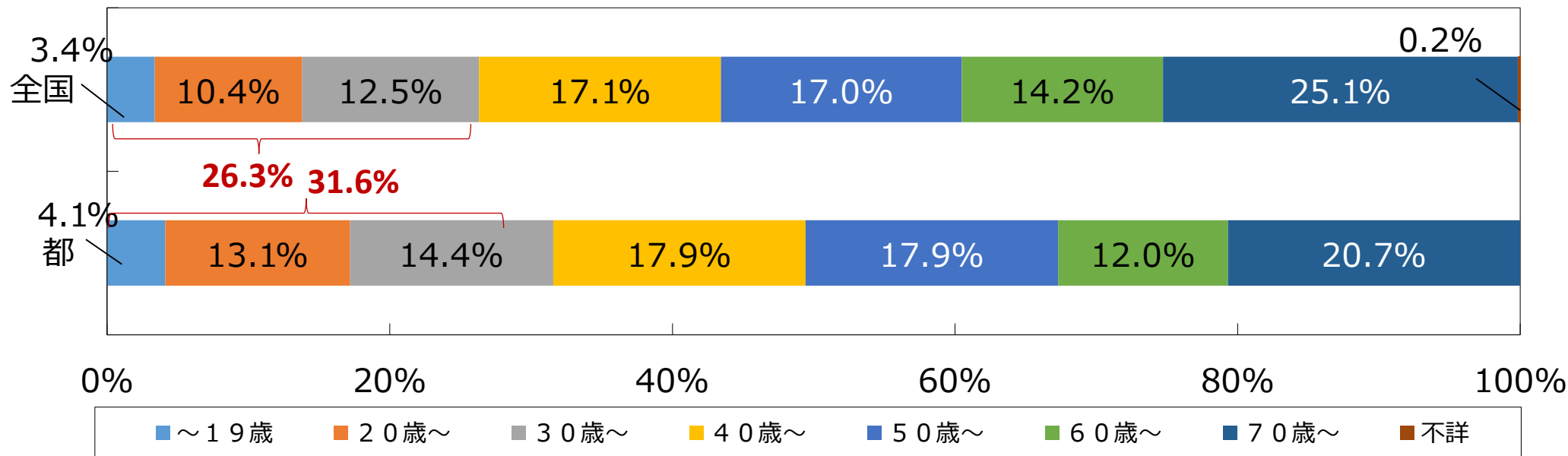


自殺未遂歴の有無別自殺者の割合（令和元年、東京都）



出典：「警察庁『自殺統計』より厚生労働省自殺対策推進室作成」資料に基づき都作成

自殺者の年齢構成（令和元年、全国・東京都）



出典：人口動態統計

年代別死因（令和元年、東京都）

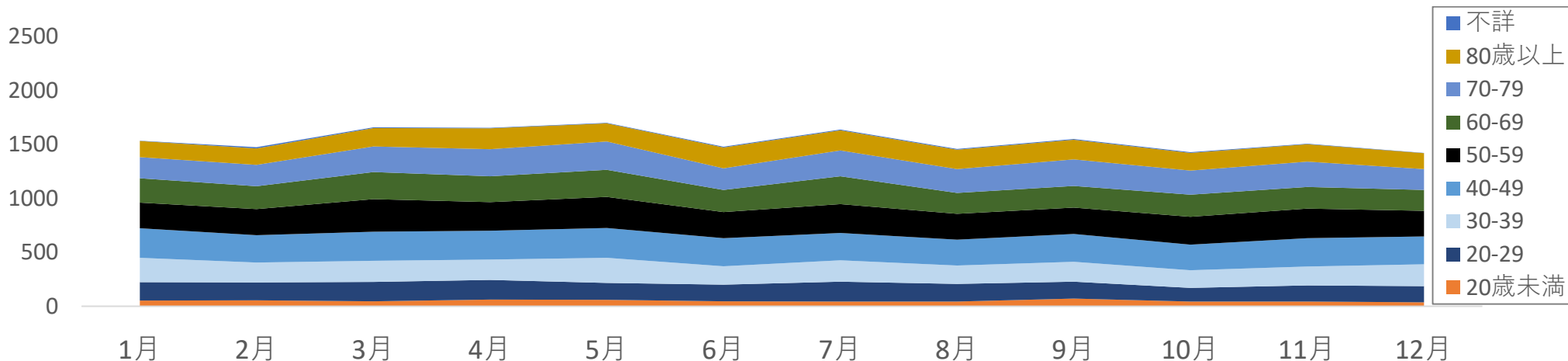
	10代	20代	30代	40代	50代	60代
1位	自殺	自殺	自殺	悪性新生物	悪性新生物	悪性新生物
2位	悪性新生物	不慮の事故	悪性新生物	自殺	心疾患	心疾患
3位	不慮の事故	悪性新生物	不慮の事故	心疾患	脳血管疾患	脳血管疾患
4位	神経系の疾患	神経系の疾患	心疾患	脳血管疾患	自殺	肝疾患
5位	心疾患	心疾患	肝疾患	肝疾患	肝疾患	肺炎

※「その他の症状、徴候及び異常臨床所見・異常検査所見で他に分類されないもの」を除く

出典：人口動態統計

令和元年

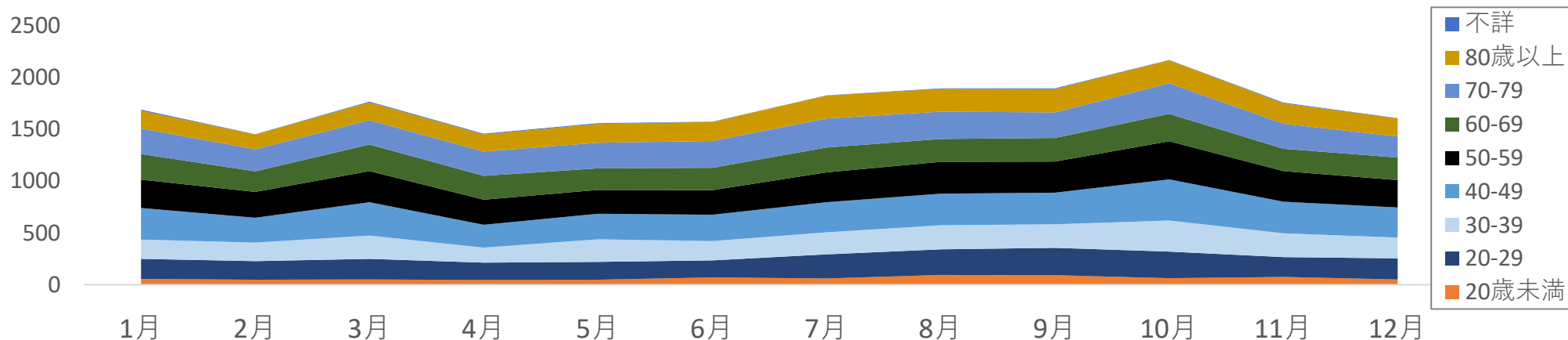
月別・年代別自殺者数、年換算自殺死亡率（令和元・2年、全国）



	1月	2月	3月	4月	5月	6月	7月	8月	9月	10月	11月	12月	計
自殺者数	1534	1473	1659	1653	1700	1479	1637	1458	1549	1534	1473	1659	18494
死亡率	14.14	15.04	15.30	15.75	15.67	14.12	15.12	13.47	14.79	14.14	15.04	15.30	-

令和2年

	1月	2月	3月	4月	5月	6月	7月	8月	9月	10月	11月	12月	計
自殺者数	1687	1452	1764	1455	1557	1572	1825	1893	1893	2166	1756	1606	20626
死亡率	15.67	14.41	16.38	13.96	14.46	15.08	16.95	17.58	18.16	20.11	16.85	14.91	-

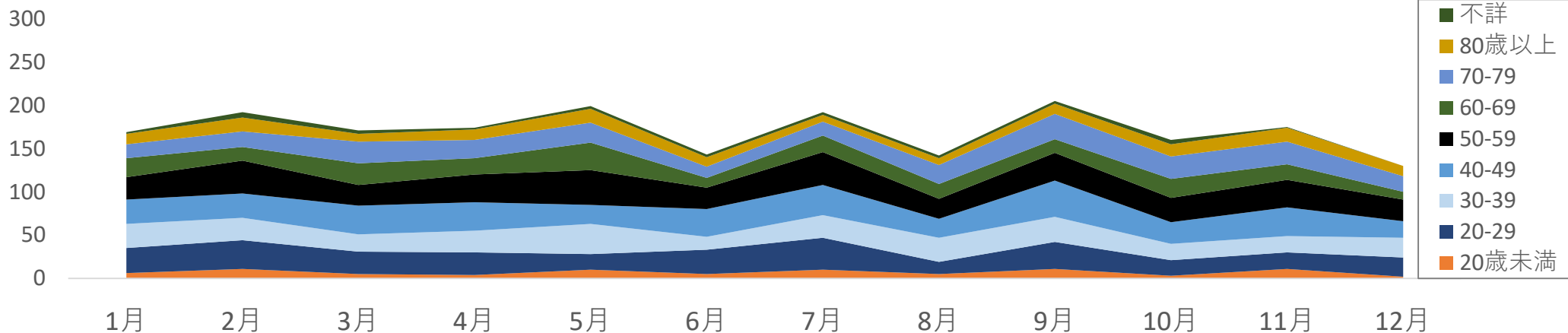


赤字 = 前年同月比増

出典：地域における自殺の基礎資料 自殺日×発見地

令和元年

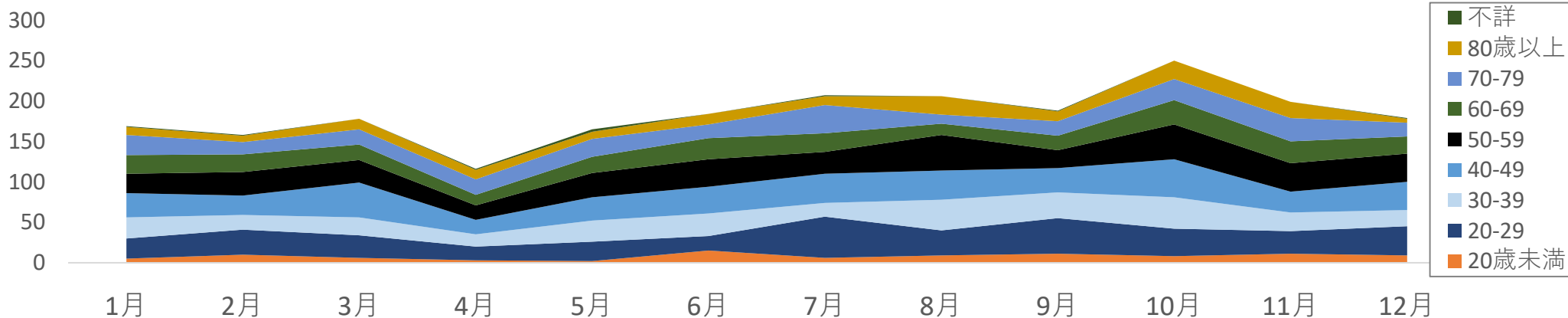
月別・年代別自殺者数、年換算自殺死亡率（令和元・2年、東京都）



	1月	2月	3月	4月	5月	6月	7月	8月	9月	10月	11月	12月	計
自殺者数	169	192	171	174	199	143	192	142	205	160	175	130	2052
死亡率	14.59	18.35	14.76	15.52	17.18	12.66	16.45	12.17	18.15	13.71	15.50	11.14	-

令和2年

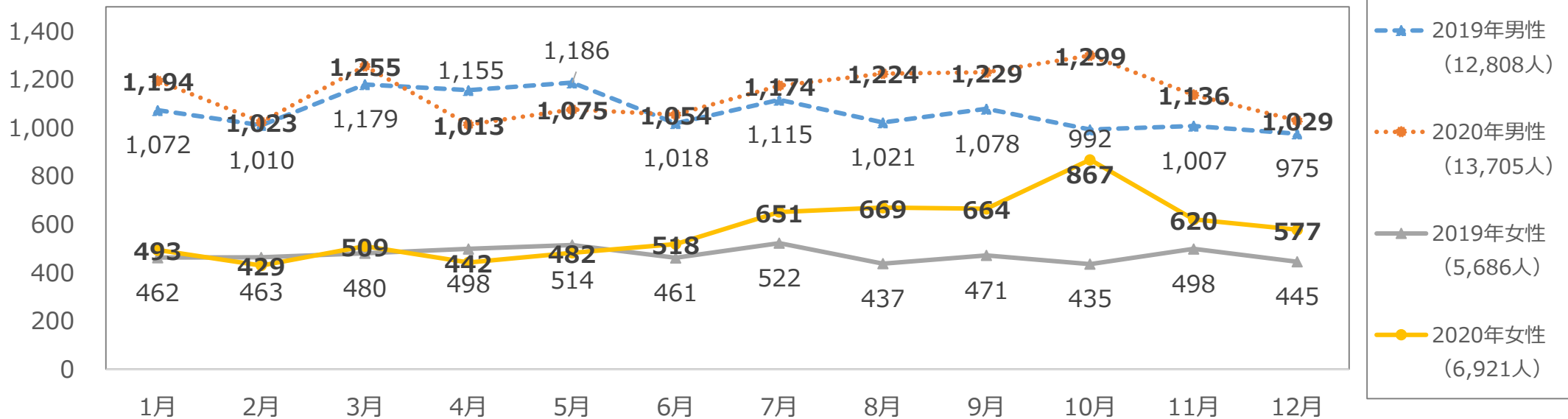
	1月	2月	3月	4月	5月	6月	7月	8月	9月	10月	11月	12月	計
自殺者数	169	158	178	116	165	184	207	206	188	250	199	179	2199
死亡率	14.42	14.41	15.19	10.23	14.08	16.23	17.66	17.58	16.58	21.33	17.55	15.28	-



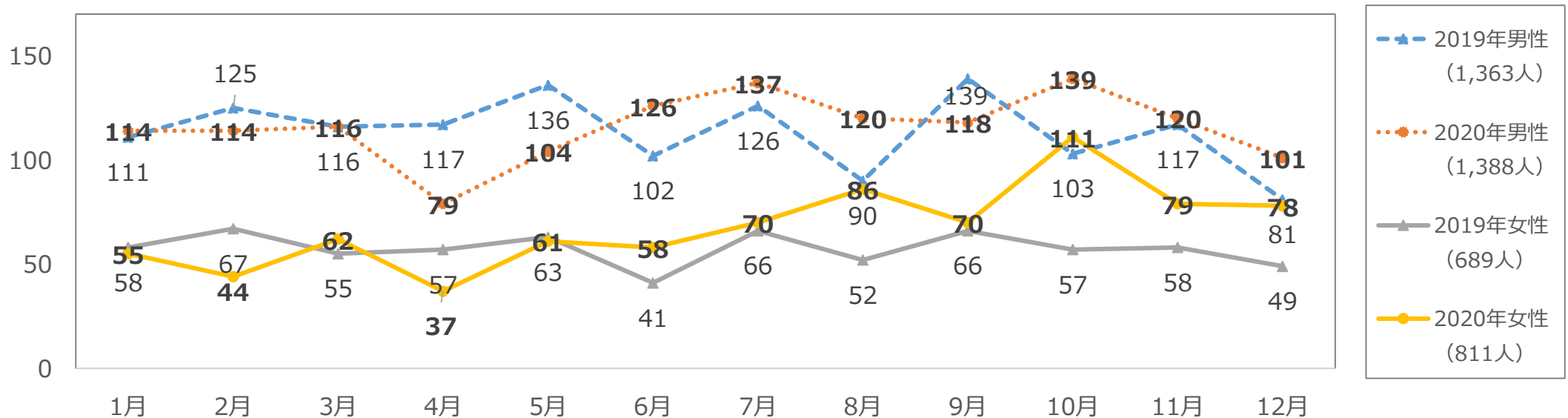
赤字 = 前年同月比増

出典：地域における自殺の基礎資料 自殺日×発見地

月別・性別自殺者数（令和元年・2年、全国）



月別・性別自殺者数（令和元年・2年、東京都）



出典：地域における自殺の基礎資料（厚生労働省）

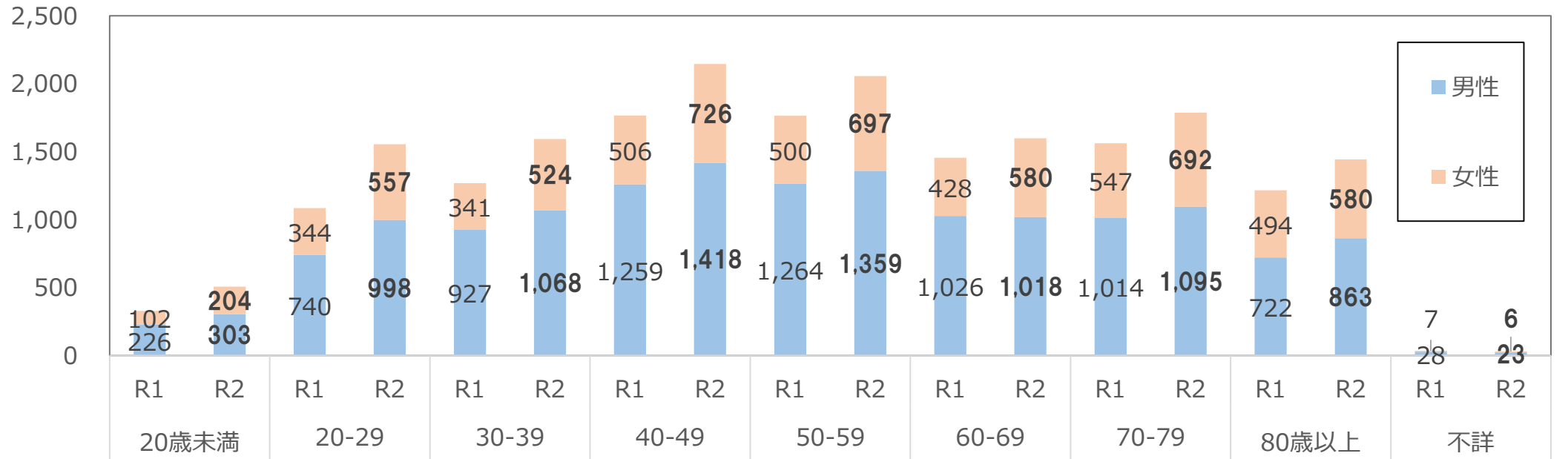
年代・性別自殺者数（令和元年・令和2年6～12月計、全国）

令和元年

	20歳未満	20-29	30-39	40-49	50-59	60-69	70-79	80歳以上	計
総数	328	1084	1268	1765	1764	1454	1561	1216	10,475
内男性	226	740	927	1259	1264	1026	1014	722	7,206
割合	68.9%	68.3%	73.1%	71.3%	71.7%	70.6%	65.0%	59.4%	68.8%
内女性	102	344	341	506	500	428	547	494	3,269
割合	31.1%	31.7%	26.9%	28.7%	28.3%	29.4%	35.0%	40.6%	31.2%

令和2年

	20歳未満	20-29	30-39	40-49	50-59	60-69	70-79	80歳以上	計
総数	507	1555	1592	2144	2056	1598	1787	1443	12,711
内男性	303	998	1068	1418	1359	1018	1095	863	8,145
割合	59.8%	64.2%	67.1%	66.1%	66.1%	63.7%	61.3%	59.8%	64.1%
内女性	204	557	524	726	697	580	692	580	4,566
割合	40.2%	35.8%	32.9%	33.9%	33.9%	36.3%	38.7%	40.2%	35.9%



赤字 = 前年比増 太字 = 2割以上の増 ※計には年代不詳を含む

出典：地域における自殺の基礎資料 自殺日×発見地（暫定値）

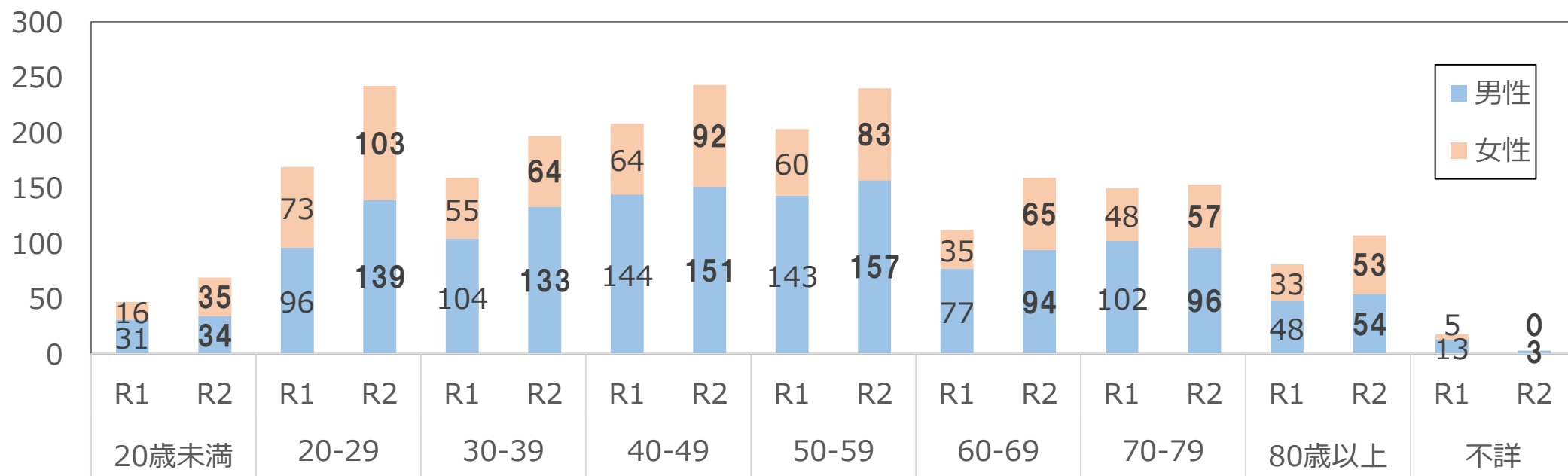
年代・性別自殺者数（令和元年・令和2年 **6～12月**計、東京都）

令和元年

	20歳未満	20-29	30-39	40-49	50-59	60-69	70-79	80歳以上	計
総数	47	169	159	208	203	112	150	81	1,147
内男性	31	96	104	144	143	77	102	48	758
割合	66.0%	56.8%	65.4%	69.2%	70.4%	68.8%	68.0%	59.3%	66.1%
内女性	16	73	55	64	60	35	48	33	389
割合	34.0%	43.2%	34.6%	30.8%	29.6%	31.3%	32.0%	40.7%	33.9%

令和2年

	20歳未満	20-29	30-39	40-49	50-59	60-69	70-79	80歳以上	計
総数	<b>69</b>	<b>242</b>	<b>197</b>	<b>243</b>	<b>240</b>	<b>159</b>	<b>153</b>	<b>107</b>	<b>1,413</b>
内男性	<b>34</b>	<b>139</b>	<b>133</b>	<b>151</b>	<b>157</b>	<b>94</b>	96	<b>54</b>	<b>861</b>
割合	49.3%	57.4%	67.5%	62.1%	65.4%	59.1%	62.7%	50.5%	60.9%
内女性	<b>35</b>	<b>103</b>	<b>64</b>	<b>92</b>	<b>83</b>	<b>65</b>	<b>57</b>	<b>53</b>	<b>552</b>
割合	50.7%	42.6%	32.5%	37.9%	34.6%	40.9%	37.3%	49.5%	39.1%



赤字 = 前年比増 太字 = 2割以上の増 ※計には年代不詳を含む

出典：地域における自殺の基礎資料 自殺日×発見地（暫定値）