

# 西多摩保健所感染症週報

2024年 第18週 4月29日～5月5日

東京都西多摩保健所  
Tel 0428-22-6141



## \*管内の発生動向及び定点把握対象疾患\*

( )は前週

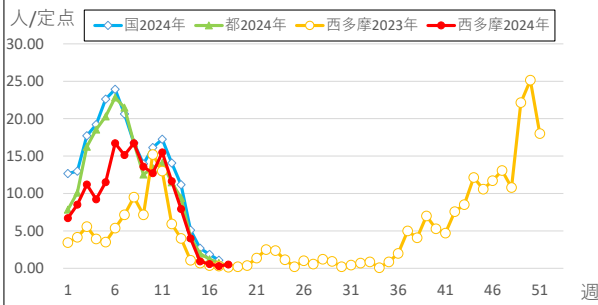
- 全数届出の疾患は、肺結核1件（80代男性）の報告がありました。
- 定点報告はA群溶血性レンサ球菌咽頭炎が2.75（4.75）と減少しましたが、連休で診療所が休診だった影響が考えられるため、今後も発生動向を注視する必要があります。
- 西多摩保健所管内では増加していませんが、全国、東京都ではRSウイルス感染症が急増しており、今後の発生動向に注意が必要です。

## \*管内の感染症集団発生状況\*

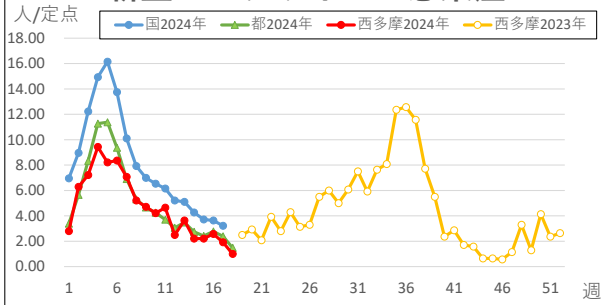
( )は内訳

- 今週は集団発生の報告はありませんでした。

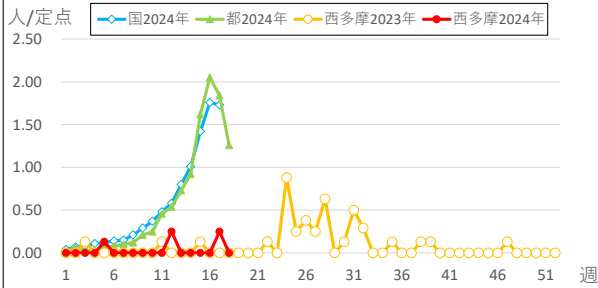
### インフルエンザ



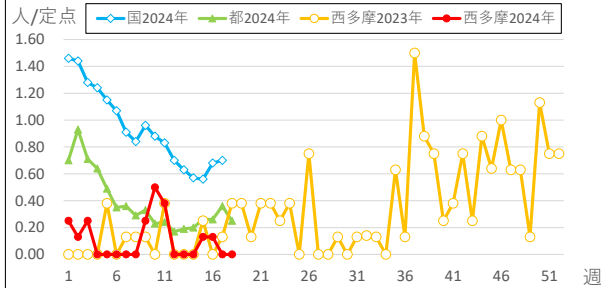
### 新型コロナウイルス感染症



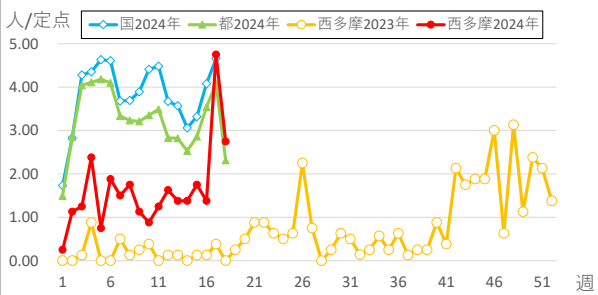
### RSウイルス感染症



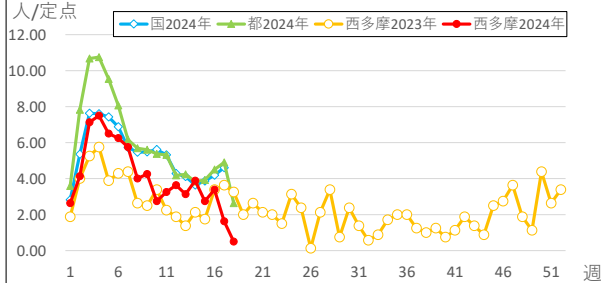
### 咽頭結膜熱



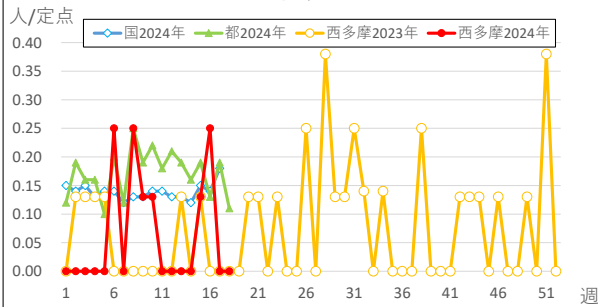
### A群溶血性レンサ球菌咽頭炎



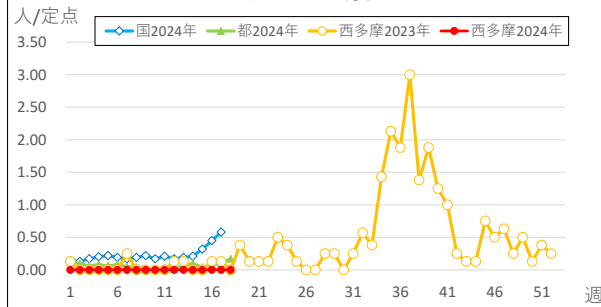
### 感染性胃腸炎

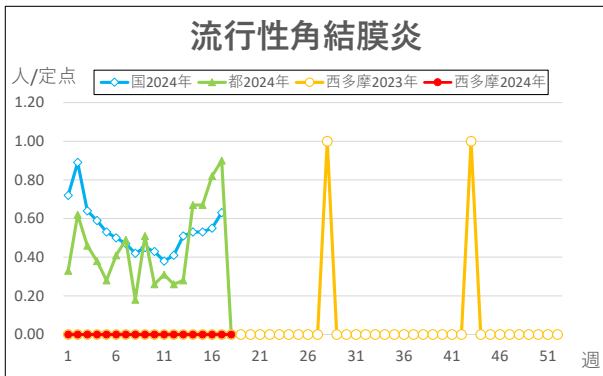
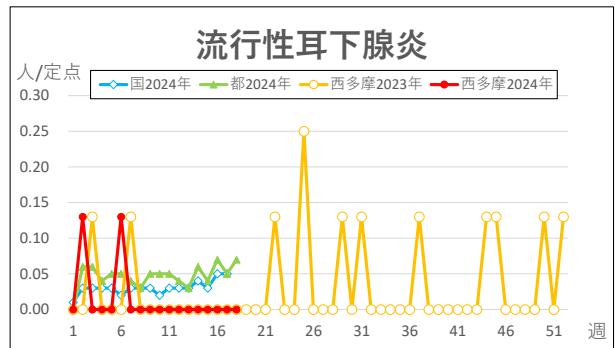
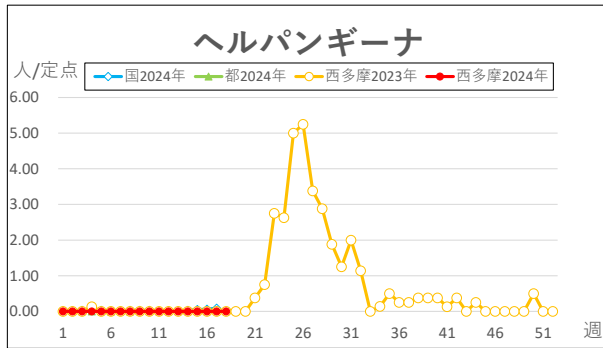
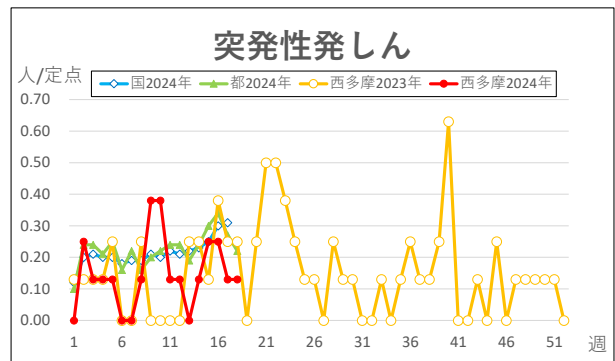
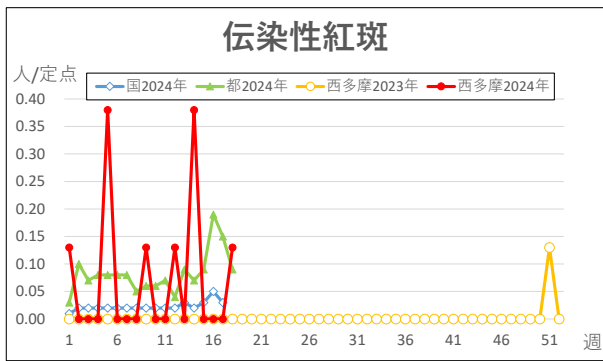


### 水痘



### 手足口病





直近8週間の西多摩保健所管内定点医療機関報告数

	11週	12週	13週	14週	15週	16週	17週	18週	1週目からの累計
新型コロナウイルス感染症	65	35	51	31	31	36	25	14	1,177
インフルエンザ	217	163	111	56	13	8	4	7	2,287
RSウイルス感染症	0	2	0	0	0	0	2	0	5
咽頭結膜熱	3	0	0	0	1	1	0	0	16
A群溶血性レンサ球菌咽頭炎	10	13	11	11	14	11	38	22	233
感染性胃腸炎	26	29	25	31	22	27	13	4	584
水痘（みずぼうそう）	1	0	0	0	1	2	0	0	10
手足口病	0	0	0	0	0	0	0	0	0
伝染性紅斑	0	1	0	3	0	0	0	1	10
突発性発疹	1	1	0	1	1	2	1	1	21
ヘルパンギーナ	0	0	0	0	0	0	0	0	0
流行性耳下腺炎（おたふくかぜ）	0	0	0	0	0	0	0	0	2
流行性角結膜炎	0	0	0	0	0	0	0	0	0

○グラフは、5類定点把握対象疾患についての経年推移を表しています。グラフ縦軸の目盛は定点あたりの患者報告数です。

○管内定点医療機関数は、小児科定点8、内科定点6、眼科定点1、基幹定点1となっています。

○毎週の患者報告数は、管内の定点医療機関から毎週月曜日に報告を受け、週報として金曜日に発行いたします。

○データの出典元は、下記のとおりです。国のデータは1週間遅れで掲載しております。

〈出典〉東京都、西多摩保健所のデータ：東京都感染症情報センター <https://idsc.tmiph.metro.tokyo.lg.jp/>

国のデータ：国立感染症研究所 <https://www.niid.go.jp/niid/ja/idwr.html>