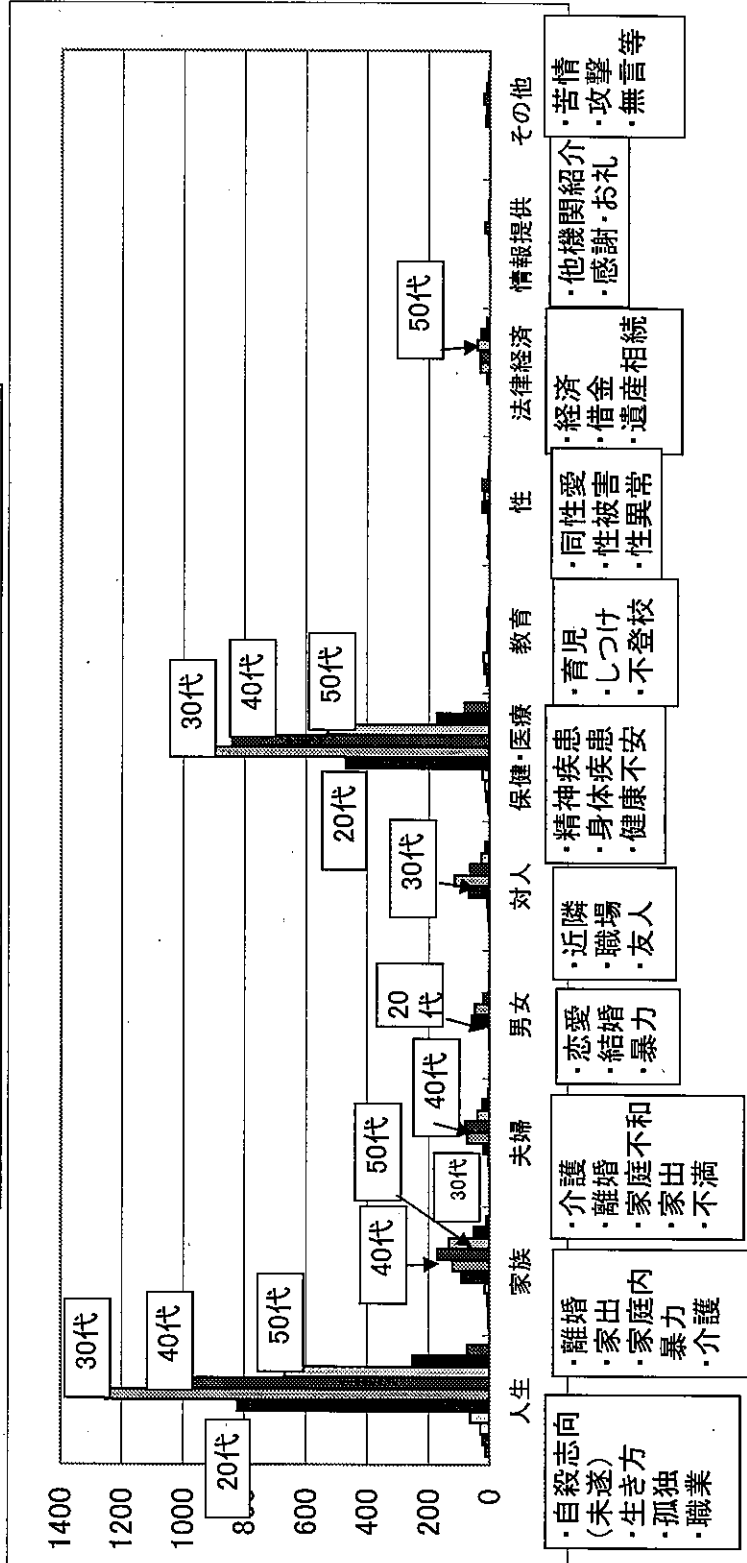


2008/1～12 センター	全体		内自殺志向			念慮		計	危険		計	予告・通告		計	実行中		計	計		
	男	女	男	女	計	男	女		男	女		男	女		男	女			男	女
	総計	男	女	計	男	女	計		男	女		計	男		女	計			男	女
01. 旭川	456	300	756	78	85	163	72	71	143	5	13	18	1	1	2	0	0	0	163	
02. 北海道	375	174	549	55	35	90	46	31	77	8	2	10	1	1	2	0	1	1	90	
03. あおもり	178	90	268	58	46	106	56	43	99	2	5	7	0	0	0	0	0	0	106	
04. 秋田	312	232	544	118	116	234	106	98	204	9	12	21	3	3	6	0	3	3	234	
05. 盛岡	201	96	297	72	45	117	66	35	101	1	7	8	5	3	8	0	0	0	117	
06. 仙台	487	321	808	100	132	232	94	121	215	3	9	12	3	1	4	0	1	1	232	
07. 山形	238	143	381	84	71	155	66	54	120	10	14	24	8	3	11	0	0	0	155	
08. 福島	420	267	687	133	111	244	120	105	225	11	4	15	2	1	3	0	1	1	244	
09. 新潟	359	223	582	98	66	164	91	62	153	4	1	5	2	2	4	1	1	2	164	
10. 長野	329	264	593	109	118	227	98	102	200	11	13	24	0	0	0	0	3	3	227	
11. 群馬	419	276	695	139	108	247	121	97	218	16	11	27	2	0	2	0	0	0	247	
12. 栃木	484	286	770	138	121	259	125	106	231	10	13	23	2	1	3	1	1	2	259	
13. 足利	360	269	629	117	110	227	106	100	206	11	10	21	0	0	0	0	0	0	227	
14. 茨城	591	316	907	173	144	317	162	130	292	6	11	17	5	2	7	0	1	1	317	
15. 埼玉	360	211	571	116	99	215	106	82	188	9	14	23	1	2	3	0	1	1	215	
16. 千葉	423	224	647	119	85	204	108	79	187	5	6	11	4	0	4	2	0	2	204	
17. 東京	554	293	847	139	102	241	127	89	216	9	11	20	1	1	2	2	1	3	241	
18. 東京多摩	375	207	582	114	95	209	110	91	201	3	3	6	0	1	1	1	0	1	209	
20. 川崎	390	219	609	115	76	191	96	69	165	14	6	20	5	1	6	0	0	0	191	
21. 横浜	401	274	675	104	96	200	96	86	182	3	7	10	4	2	6	1	1	2	200	
22. 山梨	139	106	245	27	37	64	22	32	54	4	3	7	1	1	2	0	1	1	64	
23. 静岡	142	112	254	42	54	96	41	49	90	1	5	6	0	0	0	0	0	0	96	
24. 浜松	325	209	534	92	84	176	85	75	160	1	4	5	6	5	11	0	0	0	176	
25. 岐阜	356	201	557	125	78	203	120	73	193	3	4	7	2	1	3	0	0	0	203	
26. 名古屋	556	294	850	115	93	208	108	87	195	7	6	13	0	0	0	0	0	0	208	
27. 三重	187	97	284	56	41	97	52	38	90	4	2	6	0	1	1	0	0	0	97	
28. 京都	547	341	888	179	145	324	133	114	247	34	26	60	9	5	14	3	0	3	324	
29. 奈良	385	277	662	124	115	239	121	110	231	1	3	4	1	1	2	1	1	2	239	
30. 関西	439	280	719	121	112	233	109	95	204	10	16	26	1	0	1	1	1	2	233	
31. 神戸	365	224	589	123	88	211	110	78	188	11	10	21	1	0	1	1	0	1	211	
32. はりま	290	160	450	85	65	150	79	58	137	3	6	9	2	0	2	1	1	2	150	
33. 和歌山	367	273	640	101	104	205	92	94	186	5	8	13	4	1	5	0	1	1	205	
34. 鳥取	367	283	650	96	121	217	89	106	195	4	11	15	3	3	6	0	1	1	217	
35. 島根	303	202	505	85	76	161	78	69	147	4	6	10	2	0	2	1	1	2	161	
36. 岡山	454	284	738	158	132	290	133	110	243	18	16	34	7	5	12	0	1	1	290	
37. 広島	456	250	706	137	115	252	87	92	179	44	19	63	6	2	8	0	2	2	252	
38. 徳島	34	23	57	11	9	20	10	8	18	0	1	1	1	0	1	0	0	0	20	
39. 香川	411	293	704	129	118	247	107	90	197	21	25	46	1	1	2	0	2	2	247	
40. 愛媛	435	236	671	155	102	257	140	96	236	10	3	13	5	2	7	0	1	1	257	
41. 高知	206	140	346	39	17	56	31	13	44	5	3	8	2	1	3	1	0	1	56	
42. 北九州	539	297	836	167	111	278	156	107	263	9	4	13	1	0	1	1	0	1	278	
43. 福岡	511	285	796	177	138	315	164	118	282	8	11	19	1	4	5	4	5	9	315	
44. 佐賀	379	286	665	157	121	278	152	108	260	5	13	18	0	0	0	0	0	0	278	
45. 長崎	454	278	732	115	108	223	109	94	203	4	9	13	2	2	4	0	3	3	223	
46. 熊本	468	250	718	122	111	233	108	100	208	12	7	19	1	4	5	1	0	1	233	
47. 大分	478	278	756	119	109	228	110	90	200	6	15	21	3	4	7	0	0	0	228	
48. 鹿児島	553	313	866	126	137	263	114	121	235	8	15	23	4	1	5	0	0	0	263	
49. 沖縄	388	259	647	125	113	238	112	102	214	9	8	17	4	2	6	0	1	1	238	
0801～0812計	18,246	11,216	29,462	5,287	4,517	9,804	4,744	3,978	8,722	401	431	832	119	71	190	23	37	60	9,804	
12月	1,551	960	2,511	432	390	822	393	346	739	32	39	71	6	3	9	1	2	3	822	
11月	1,433	971	2,404	431	371	802	391	337	728	28	27	55	11	15	16	1	2	3	802	
10月	1,530	880	2,410	442	391	833	401	349	750	31	35	66	10	4	14	0	3	3	833	
9月	1,356	954	2,310	435	421	856	386	367	753	32	44	76	14	5	19	3	5	8	856	
8月	1,578	930	2,508	461	358	819	418	330	748	35	20	55	4	4	8	4	4	8	819	
7月	1,573	941	2,514	471	385	856	423	340	763	32	34	66	13	8	21	3	3	6	856	
6月	1,533	893	2,426	451	371	822	399	327	726	41	31	72	11	11	22	0	2	2	822	
5月	1,479	815	2,294	440	342	782	389	303	692	33	29	62	16	7	23	2	3	5	782	
4月	1,597	956	2,553	394	340	734	358	288	646	32	47	79	4	3	7	0	2	2	734	
3月	1,562	985	2,547	507	381	888	451	337	788	39	34	73	14	6	20	3	4	7	888	
2月	1,579	976	2,555	414	388	802	372	330	702	32	48	80	8	8	16	2	2	4	802	
1月	1,475	955	2,430	409	379	788	363	324	687	34	43	77	8	7	15	4	5	9	788	
0801～0812計	18,246	11,216	29,462	5,287	4,517	9,804	4,744	3,978	8,722	401	431	832	119	81	190	23	37	60	9,804	

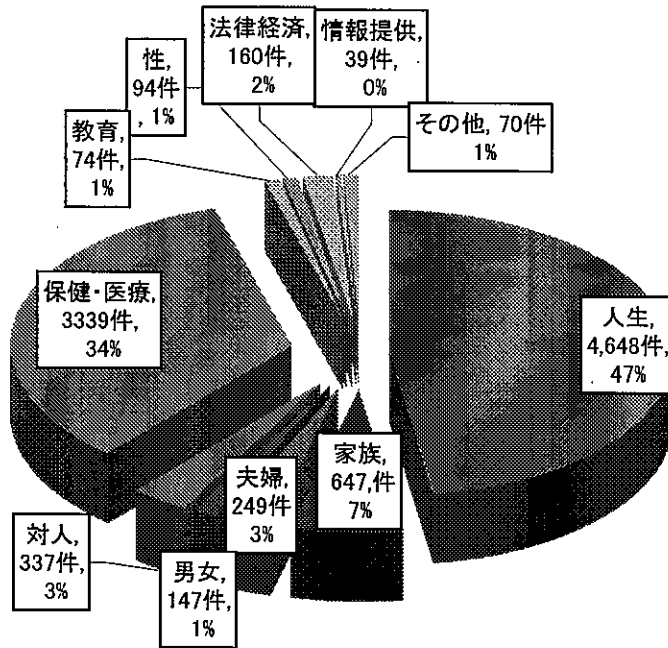
2008年1月～12月受信状況(自殺予防のちの電話)毎月10日



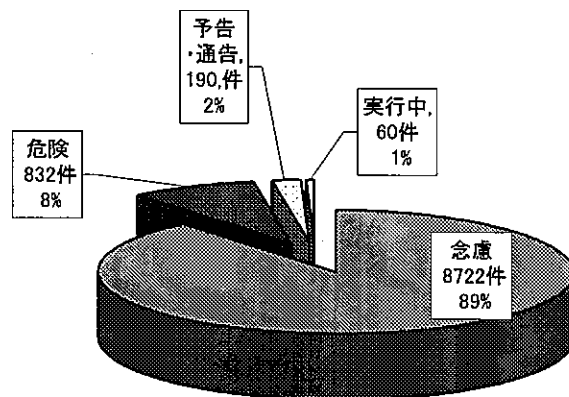
自殺志向

問題別	人生	家族	夫婦	男女	対人	保健・医療	教育	性	法律経済	情報提供	その他	計
件数	4,648	647	249	147	337	3,339	74	94	160	39	70	9,804
年代別	小学生	中学生	高校生	以外	20代	30代	40代	50代	60代	70代以上	不明	計
件数	36	60	80	125	1,576	2,570	2,339	1,458	548	180	832	9,804

自殺志向問題別 2008年1月～12月毎月10日



自殺志向段階別 2008年1月～12月毎月10日グラフ



念慮		計	危険		計	予告・通告		計	実行中		計	計
男	女		男	女		男	女		男	女		
4,744	3,978	8,722	401	431	832	119	71	190	23	37	60	9,804

日本いのちの電話連盟の背景票データから

特に自殺を強く訴えたと思われる(実行中)60件中から読み取ると

およそ30%が自殺未遂者であり、男性の約20%・女性は約77%を占めている。

年代では30代が40%・20代が24%・50代が13%その他の年代が23%であった。

主に生き方の不安や孤独 離婚・死別 リストラ、失業、倒産等を含む経済苦であった。