

東京都地域自殺実態プロフィール2021

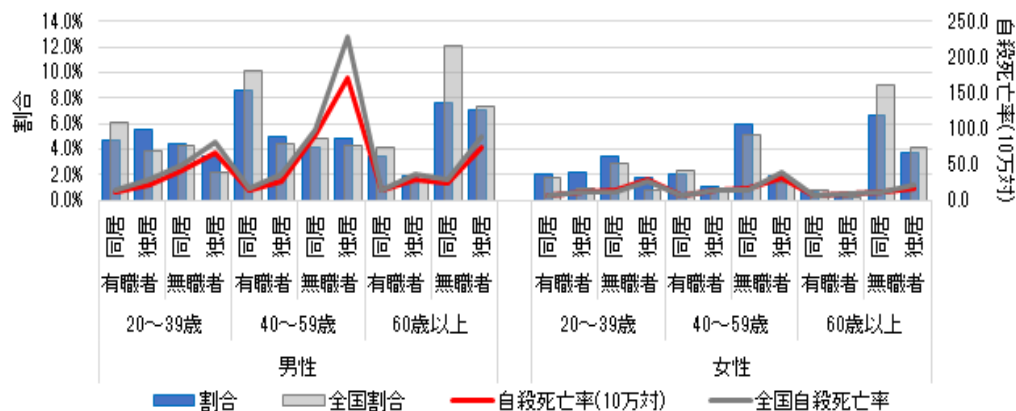
資料5-2

■地域の自殺の特徴

・東京都（住居地）の2016～2020年の自殺者数は合計10,910人（男性7,160人、女性3,750人）であった。
 （厚生労働省「地域における自殺の基礎資料」（自殺日・住居地）より集計）

自殺者の特性上位5区分	自殺者数(人) (5年計)	割合	自殺死亡率 (10万対)	背景にある主な自殺の危機経路
1位: 男性40～59歳有職同居	939	7.0%	13.9	配置転換→過労→職場の人間関係の悩み+仕事の失敗→うつ状態→自殺
2位: 男性60歳以上無職同居	838	7.7%	24.2	失業（退職）→生活苦+介護の悩み（疲れ）+身体疾患→自殺
3位: 男性60歳以上無職独居	765	7.0%	74.5	失業（退職）+死別・離別→うつ状態→将来生活への悲観→自殺
4位: 女性60歳以上無職同居	730	6.7%	12.1	身体疾患→病苦→うつ状態→自殺
5位: 女性40～59歳無職同居	653	6.0%	15.4	近隣関係の悩み+家族間の不和→うつ病→自殺

地域の自殺の概要（2016～2020年合計）



推奨される重点パッケージ※

<p>重点 パッケージ</p>	<p>勤務・経営 高年齢者 生活困窮者</p>
----------------------------	---------------------------------

資料：警察庁自殺統計原票データを厚生労働省（自殺対策推進室）にて特別集計

※「子ども・若者」、「勤務・経営」、「生活困窮者」、「無職者・失業者」、「高年齢者」の中から選定

■子ども・若者関連資料

児童・生徒等の内訳（2016～2020年合計）

学生・生徒等 (全年齢)	自殺者数(人)	割合	全国割合
中学生以下	82	12.4%	14.6%
高校生	138	20.9%	30.2%
大学生	345	52.4%	43.0%
専修学校生等	94	14.3%	12.2%
合計	659	100.0%	100.0%

■勤務・経営関連資料

有職者の自殺の内訳（2016～2020年合計）

職業	自殺者数 (人)	割合	全国割合
自営業・家族従業者	653	15.9%	18.2%
被雇用者・勤め人	3,457	84.1%	81.8%
合計	4,110	100.0%	100.0%

■高齢者関連資料

60歳以上の自殺の内訳（2016～2020年合計）

同居人の有無		自殺者数(人)		割合		全国割合	
		あり	なし	あり	なし	あり	なし
男性	60歳代	466	475	13.4%	13.6%	14.9%	10.7%
	70歳代	464	372	13.3%	10.7%	15.0%	7.5%
	80歳以上	291	162	8.3%	4.6%	11.3%	4.7%
女性	60歳代	332	129	9.5%	3.7%	9.0%	2.9%
	70歳代	291	170	8.3%	4.9%	8.9%	4.1%
	80歳以上	181	154	5.2%	4.4%	7.0%	4.1%
合計		3,487		100.0%		100.0%	